



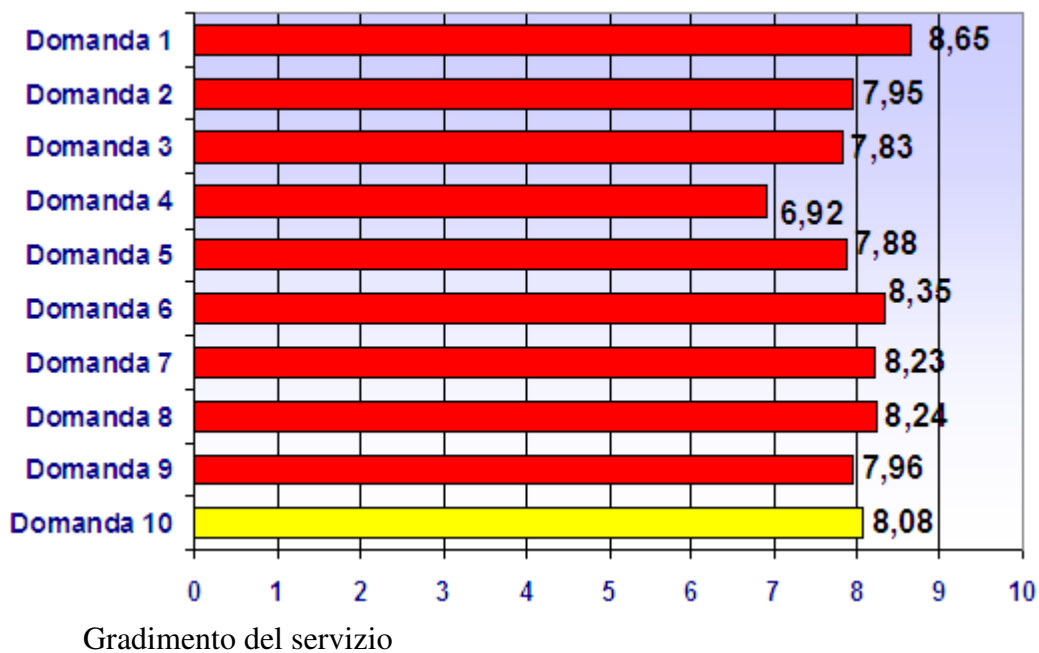
Le domande del questionario

1. Ritiene il personale cortese quando Vi rivolgete ad esso per eventuali informazioni o per un supporto?
2. Ritiene che le esigenze da Voi espresse siano tenute in considerazione nell'individuazione dei bandi comunitari?
3. Il personale è disponibile a supportare l'elaborazione e la presentazione delle Vostre proposte progettuali?
4. Le risulta chiara e comprensibile la tipologia dei servizi offerti dalla Direzione Politiche Comunitarie?
5. Ritiene il personale competente e aggiornato sulle novità della programmazione europea e sui bandi in uscita?
6. Ritiene che il personale sia chiaro ed esauriente nel fornire spiegazioni e dare informazioni?
7. Ritiene che il personale risponda con tempestività alle richieste di informazioni e di documenti?
8. Ritiene il personale disponibile ad accogliere eventuali Vostre segnalazioni e suggerimenti?
9. Come valuta la gestione amministrativa e rendicontativa dei progetti?
10. Come valuta nel complesso il servizio erogato dall'ufficio?



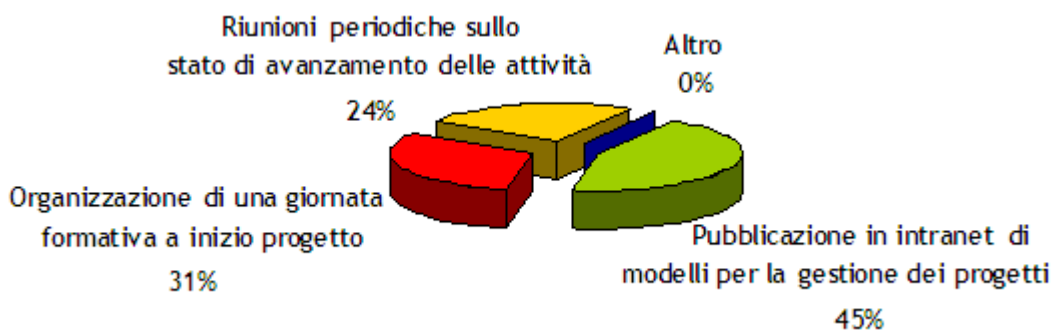
Il giudizio medio complessivo

I risultati sono sintetizzati dal grafico a barre sotto riportato. Ad ogni domanda corrisponde una barra ed un giudizio medio complessivo per tutto il servizio Politiche comunitarie. L'ultima barra del grafico di colore giallo si distingue poiché valuta il servizio nella sua totalità.



Le iniziative di miglioramento

Nel questionario il servizio ha proposto una serie di iniziative di miglioramento che sono state valutate dall'utenza. Sotto si riporta il grafico a torta che rappresenta il gradimento delle iniziative proposte dal servizio e scelte dall'utenza.



Preferenze indicate dall'utenza