



Assessorato al Turismo

Annuario del turismo

2014



ANNUARIO DEL TURISMO 2014
CITTÁ DI VENEZIA

Comune di Venezia
Assessorato al Turismo

Paola Mar
Assessore

Direzione Attività Culturali e Turismo
Roberto Ellero
Direttore

Settore Turismo
Cristiana Csermely
Dirigente

Nicola Callegaro

Marzia Berto
Alessandra Miraglia

Luca Bianchetto
Laura Niero
Francesca Perotto
Sara Rossi
Federica Vignotto
Marta Zardinoni
Mauro Galasso

Annuario del Turismo 2014
Città di Venezia

a cura di
Alessandra Miraglia

coordinamento
Nicola Callegaro

hanno collaborato
Laura Niero
Mauro Galasso

graphic design
Marta Zardinoni

stampa
Comune di Venezia
CPM Editoria per la comunicazione
Settembre 2015

Si ringraziano per aver fornito i dati:

Alilaguna
AVM
Biblioteca Nazionale Marciana
Chorus - Associazione per le chiese
Comune di Cavallino Treporti
Comune di Venezia – Centro
Culturale Candiani
Comune di Venezia – Direzione
Mobilità e Trasporti
Comune di Venezia – Settore
Produzioni Culturali e dello
Spettacolo
Comunità Ebraica Venezia
Fondazione Bevilacqua La Masa
Fondazione La Biennale di Venezia
Fondazione Musei Civici Venezia
Fondazione Querini Stampalia
Fondazione Teatro La Fenice
Municipalità Venezia Murano
Burano - Servizio Cultura e Sport
Museo Storico Navale
Peggy Guggenheim Collection
Provincia di Venezia
SAVE
Scuola Dalmata dei Santi Giorgio e
Trifone
Scuola Grande dei Carmini
Scuola Grande di San Rocco
Scuola Grande San Giovanni
Evangelista
Ministero dei Beni e delle Attività
Culturali e del Turismo – Polo
Museale del Veneto
Teatro Stabile del Veneto
Ufficio Turismo della Curia
Patriarcale di Venezia
VELA
Venice Ro-Port Mos S.C.p.A.
VTP

*Un ringraziamento particolare per
la collaborazione ad APT Venezia*

Sommario

Prefazione

TAVOLE DI SINTESI

Il turismo nel Comune di Venezia serie storica 2002-2014

Il turismo nel Comune di Venezia anno 2014

Il turismo nell'Area Metropolitana di Venezia anno 2014

La domanda

1 Arrivi e presenze

- 1.1 Arrivi e presenze per strutture ricettive
- 1.2 Mercato straniero: arrivi e presenze per strutture ricettive
- 1.3 Mercato italiano: arrivi e presenze per strutture ricettive
- 1.4 Andamento mensile presenze Comune di Venezia
- 1.5 Mercato straniero: andamento mensile presenze
- 1.6 Mercato italiano: andamento mensile presenze
- 1.7 Arrivi e presenze nelle tre zone del Comune di Venezia
- 1.8 Stranieri e italiani nelle tre zone del Comune di Venezia
- 1.9 Settore alberghiero ed extralberghiero nelle tre zone del Comune di Venezia

2 Le diverse nazionalità

- 2.1 Arrivi e presenze delle diverse nazionalità anno 2014
- 2.2 Paesi 2014– TOP 12
- 2.3 Paesi 2014– TOP 12 anni 2010-2014

L'offerta

3 L'offerta ricettiva

- 3.1 Offerta alberghiera 2010-2014
- 3.2 Offerta alberghiera per tipologia anno 2014
- 3.3 Offerta extralberghiera 2010-2014
- 3.4 Offerta extralberghiera per tipologia anno 2014
- 3.5 Dinamica dei posti letto nelle strutture alberghiere ed extralberghiere delle tre zone del Comune di Venezia
- 3.6 Offerta alberghiera per tipologia nelle tre zone del Comune di Venezia anno 2014
- 3.7 Offerta extralberghiera per tipologia nelle tre zone del Comune di Venezia anno 2014

Principali infrastrutture e servizi

4 Porto di Venezia

- 4.1 Traffico passeggeri 2010-2014
- 4.2 Traffico mensile passeggeri 2013
- 4.3 Traffico mensile passeggeri 2014

5 SAVE Aeroporto di Venezia – Aeroporto di Treviso

- 5.1 Traffico passeggeri 2010-2014 Aeroporto di Venezia
- 5.2 Traffico passeggeri 2010-2014 Aeroporto di Treviso
- 5.3 Traffico mensile passeggeri 2014 Aeroporto di Venezia
- 5.4 Traffico mensile passeggeri 2014 Aeroporto di Treviso
- 5.5 Maggiori aeroporti italiani anno 2014

6 Trasporto pubblico locale

- 6.1 Andamento quantità vendute di principali tipologie biglietti turistici ACTV
- 6.2 Alilaguna vendite mensili anni 2010-2014
- 6.3 Terminal Fusina vendite mensili anni 2010-2014

7 Pass ZTL

- 7.1 Rilascio mensile pass ZTL 2010-2014 – Comune di Venezia
- 7.2 Rilascio mensile pass ZTL 2010-2014 – Comune di Cavallino Treporti

8 Transiti Piazzale Roma

- 8.1 Transiti mensili anni 2010-2014 – Garage Comunale
- 8.2 Transiti mensili anni 2010-2014 – Parcheggio S. Andrea

veniceconnected / veneziaunica

9 veniceconnected / veneziaunica

- 9.1 Panoramica 2014
- 9.2 Andamento visitatori
- 9.3 Panoramica e-commerce
- 9.4 Dettaglio fornitori

I numeri della cultura

10 Visitatori della Fondazione Musei Civici Venezia

- 10.1 Visitatori dei musei anni 2010-2014
- 10.2 Distribuzione mensile dei visitatori 2010-2014
- 10.3 Palazzo Ducale
- 10.4 Museo Correr
- 10.5 Museo del Vetro
- 10.6 Ca'Rezzonico

- 10.7 Ca' Pesaro
- 10.8 Museo di Storia Naturale
- 10.9 Palazzo Mocenigo
- 10.10 Casa di Carlo Goldoni
- 10.11 Torre dell'Orologio
- 10.12 Museo del Merletto

11 Visitatori dei Musei Statali

12 Visitatori dei Musei Ecclesiastici e Chiese

- 12.1 Museo di San Marco
- 12.2 Museo Diocesano
- 12.3 Chiese con accesso libero e con biglietto
- 12.3.1 Basilica di Torcello
- 12.4 Chiese con biglietto circuito Chorus

13 Visitatori della Fondazione La Biennale di Venezia

14 Visitatori della Peggy Guggenheim Collection

15 Visitatori della Fondazione Querini Stampalia

16 Visitatori di altri musei

- 16.1 Museo Ebraico
- 16.2 Museo Storico Navale
- 16.3 Isola di Torcello (Museo Provinciale)
- 16.4 Sale Monumentali Biblioteca Nazionale Marciana
- 16.5 Scuola Grande di San Rocco
- 16.6 Scuola Dalmata dei Santi Giorgio e Trifone
- 16.7 Scuola Grande San Giovanni Evangelista
- 16.8 Scuola Grande dei Carmini

17 Visitatori delle esposizioni temporanee

- 17.1 Le esposizioni temporanee più visitate nel mondo
- 17.2 Le esposizioni temporanee più visitate in Italia
- 17.3 Le esposizioni temporanee più visitate a Venezia

18 Lo spettacolo dal vivo

- 18.1 Fondazione La Biennale di Venezia
- 18.2 Fondazione Teatro La Fenice
- 18.3 Teatro Stabile del Veneto – Teatro Goldoni
- 18.4 Comune di Venezia – Settore Produzioni Culturali e dello Spettacolo
- 18.5 Comune di Venezia – Centro Culturale Candiani
- 18.6 Municipalità Venezia Murano Burano – Teatro Groggia

Prefazione

La raccolta storica dei dati statistici e la loro analisi hanno un'importanza fondamentale per la conoscenza delle dinamiche attuali e per la pianificazione strategica delle scelte future.

L'attività di ricerca delle informazioni sul turismo e sull'economia turistica, trova una razionalizzazione di particolare rilievo nello sforzo annuale di raccolta dati operato dagli Uffici dell'Assessorato al Turismo del Comune di Venezia, ora giunto alla quarta edizione, con l'intento di costituire un punto di riferimento centrale ed autorevole per tutti, aggregando in un unico ed agevole strumento i numeri dei maggiori attori e protagonisti del settore. Questi numeri sono un mezzo per capire la complessità del settore che rappresenta sia una ricchezza sia una sfida importante per il nostro territorio in cui sono impegnati a lavorare molti soggetti pubblici e privati.

Il presente volume raccoglie e rielabora diverse serie di dati relativi ai principali indicatori turistici della città, anche riferiti ai fruitori della vastissima e variegata offerta culturale, analizzando cifre e trend del quinquennio 2010-2014.

Il progetto avviato nel 2011 nasce dall'idea di raccogliere in maniera sistematica e organica tutti i dati turistici certi e quantificabili al fine di realizzare una piattaforma utile sia all'analisi che alla gestione del fenomeno turistico, generatore di molteplici effetti sulla città.

Il dibattito sul tema oggi è quanto mai attuale, aperto e acceso. Il notevole impatto del turismo sul tessuto sociale, economico, produttivo della nostra città rende non più rimandabili scelte attente e politiche di gestione.

Turismo sostenibile e consapevole, destagionalizzazione, distribuzione uniforme dei flussi su tutto il territorio del Comune di Venezia ma anche verso i Comuni della Città Metropolitana, ed ancora, accoglienza e offerta turistica di qualità, sono solo alcune delle sfide alle quali siamo chiamati oggi e che potremo affrontare sicuramente in maniera più efficace partendo da una oggettiva conoscenza del contesto, dei protagonisti e dell'articolazione temporale del fenomeno.

Il contesto è costituito da una città che ne racchiude ben tre: una d'acqua, una di terra e una insulare. Un tessuto urbano ricco di storia, fragile e forte al tempo stesso. Un punto nevralgico di moderne infrastrutture come porto, aeroporto, snodi ferroviari e autostradali di primaria importanza. Tutto ciò si inserisce su una concentrazione praticamente unica di istituzioni culturali di rilevanza sia internazionale che locale e cittadina. Una città che anche può contare su una presenza ed azione universitaria di assoluto prestigio scientifico che, con sedi e studenti ubicati su tutto il territorio comunale, costituisce eccellenza di ricerca e di formazione di respiro internazionale. È indubbio, infatti, che l'attività di sviluppo in qualsiasi campo è anche opera di una forte presenza delle pubbliche istituzioni in funzione di studio, promozione ed innovazione.

I protagonisti sono i visitatori, nelle loro diverse e varie tipologie. I pernottanti sono i più "virtuosi" perché si fermano a dormire almeno una notte in città. Oggi mediamente vi trascorrono poco più di due notti, viaggiano in gruppo o

singolarmente, per vacanza o per lavoro. Gli escursionisti, che arrivano per una visita in giornata, anche da un luogo di vacanza situato fuori Comune, sono i cosiddetti “mordi e fuggi”, impossibili da quantificare con esattezza di cui si può, però, cercare di fare una stima sia attraverso studi, ricerche e nuove tecnologie, sia con l'incrocio di diversi indicatori oggettivi che già oggi sono disponibili. In quest'ottica all'Annuario quest'anno sono stati anche aggiunti alcuni dati riferibili all'area metropolitana, con l'intenzione di fornire un inquadramento più completo ed esaustivo della dinamica dei flussi turistici che, sempre di più, coinvolgono un territorio che spontaneamente travalica i confini comunali. A questo proposito sono fondamentali i dati del turismo balneare, dall'osservazione dei quali si può ricavare una stima del flusso escursionistico giornaliero estivo proveniente dal litorale.

L'articolazione temporale del fenomeno trova la sua espressione nell'analisi dei dati a volte per biennio, a volte per quinquennio. Nell'introduzione, infatti, le Tavole di Sintesi forniscono una rapida panoramica di arrivi e presenze dell'anno 2014 nel Comune di Venezia, la diversa distribuzione dei turisti del mercato interno e del mercato oltre confine, la ripartizione dei pernottanti tra strutture alberghiere ed extra alberghiere. Vi sono anche gli stessi dati con le stesse specifiche relativi alla Provincia di Venezia e ai suoi ambiti territoriali: balneare, città d'arte, entroterra. Seguono i diversi capitoli dedicati al quinquennio 2010-2014 che delineano: la domanda, con dati e trend dei turisti pernottanti; l'offerta, con numero e tipologia delle diverse strutture ricettive; le principali infrastrutture e servizi con i dati di Porto e Aeroporti di Venezia e Treviso; la bigliettazione del trasporto pubblico locale; i pass ztl rilasciati dal Comune di Venezia e dal Comune di Cavallino Treporti; i transiti auto in Piazzale Roma con i dati del Garage Comunale e del Parcheggio Sant'Andrea; i dati relativi a Veniceconnected / VeneziaUnica con informazioni e trend su visitatori e l'e-commerce del portale turistico ufficiale della Città di Venezia.

Nella seconda parte il fruitore dell'Annuario troverà numeri legati alla cultura. Turismo e cultura, infatti, sono intimamente legati e questo binomio può essere la base di un rapporto da promuovere a leva, per favorire in modo esponenziale l'attrattività dei luoghi in un mercato turistico sempre più competitivo. Si potrà accentuare così la necessaria dimensione distintiva locale oggi più che mai essenziale in assetti globalizzati. Sono, pertanto, presentati i dati relativi ai visitatori delle principali istituzioni culturali veneziane con sezioni dedicate alle esposizioni permanenti, a quelle temporanee e allo spettacolo dal vivo.

Nella certezza che questa pubblicazione sarà un ottimo punto di partenza per qualsiasi analisi e per la pianificazione strategica delle scelte future, ringrazio quanti si sono adoperati nella redazione di questo strumento complesso, ricco, articolato ma anche chiaro, semplice e facilmente fruibile a tutti.

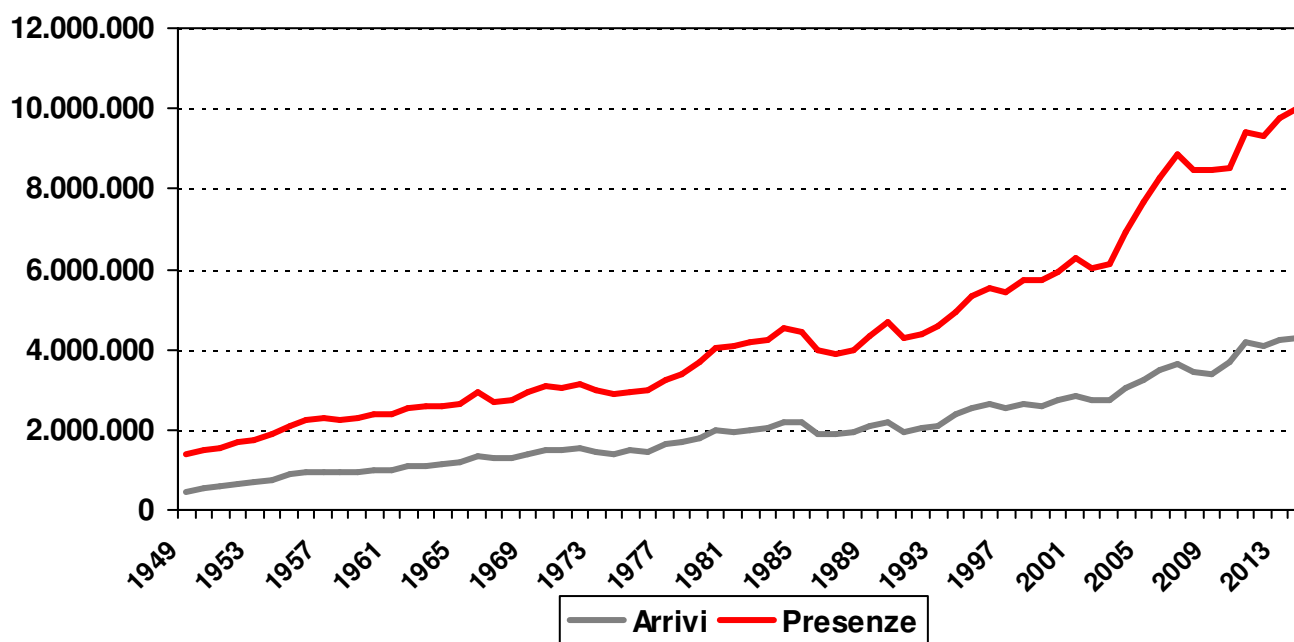
Paola Mar

Assessore al Turismo

TAVOLE DI SINTESI

Il turismo nel Comune di Venezia serie storica 2002-2014

Anni	Arrivi	Var %	Presenze	Var%	Permanenza media
2002	2.721.656		6.033.325		2,22
2003	2.748.733	1,0%	6.212.412	3,0%	2,26
2004	3.018.609	9,8%	6.930.073	11,6%	2,30
2005	3.237.623	7,3%	7.670.433	10,7%	2,37
2006	3.496.160	8,0%	8.245.154	7,5%	2,36
2007	3.626.853	3,7%	8.842.874	7,2%	2,44
2008	3.433.775	-5,3%	8.487.539	-4,0%	2,47
2009	3.405.115	-0,8%	8.445.911	-0,5%	2,48
2010	3.708.407	8,9%	8.521.247	0,9%	2,30
2011	4.167.171	12,4%	9.417.872	10,5%	2,26
2012	4.106.161	-1,5%	9.310.132	-1,1%	2,27
2013	4.251.798	3,5%	9.778.225	5,0%	2,30
2014	4.280.632	0,7%	9.983.416	2,1%	2,33



Il turismo nel Comune di Venezia anno 2014

	2013		2014		Var % 13-14	
	Arrivi	Presenze	Arrivi	Presenze	Arrivi	Presenze
Città storica	2.533.076	6.401.826	2.599.126	6.425.269	2,6	0,4
Lido	186.982	554.016	183.967	537.943	-1,6	-2,9
Terraferma	1.531.740	2.822.383	1.497.539	3.020.204	-2,2	7,0
Totale Comune di Venezia	4.251.798	9.778.225	4.280.632	9.983.416	0,7	2,1

Fonte: Elaborazioni Comune di Venezia Settore Turismo su dati APT

COMUNE VENEZIA	2013		2014		Var % 13-14	
	Arrivi	Presenze	Arrivi	Presenze	Arrivi	Presenze
<i>Alberghiero</i>	3.444.128	7.246.401	3.411.413	7.545.696	-0,9%	4,1%
<i>Extralberghiero</i>	807.670	2.531.824	869.219	2.437.720	7,6%	-3,7%
TOTALE	4.251.798	9.778.225	4.280.632	9.983.416	0,7%	2,1%
<i>Stranieri</i>	3.686.217	8.420.944	3.686.059	8.481.935	0,0%	0,7%
<i>Italiani</i>	565.581	1.357.281	594.573	1.501.481	5,1%	10,6%

Fonte: Elaborazioni Comune di Venezia Settore Turismo su dati APT

CITTA' STORICA	2013		2014		Var % 13-14	
	Arrivi	Presenze	Arrivi	Presenze	Arrivi	Presenze
<i>Alberghiero</i>	1.942.237	4.519.853	1.955.487	4.578.714	0,7%	1,3%
<i>Extralberghiero</i>	590.839	1.881.973	643.639	1.846.555	8,9%	-1,9%
TOTALE	2.533.076	6.401.826	2.599.126	6.425.269	2,6%	0,4%
<i>Stranieri</i>	2.240.708	5.652.477	2.294.693	5.682.895	2,4%	0,5%
<i>Italiani</i>	292.368	749.349	304.433	742.374	4,1%	-0,9%

Fonte: Elaborazioni Comune di Venezia Settore Turismo su dati APT

LIDO	2013		2014		Var % 13-14	
	Arrivi	Presenze	Arrivi	Presenze	Arrivi	Presenze
<i>Alberghiero</i>	168.438	483.333	164.566	465.264	-2,3%	-3,7%
<i>Extralberghiero</i>	18.544	70.683	19.401	72.679	4,6%	2,8%
TOTALE	186.982	554.016	183.967	537.943	-1,6%	-2,9%
<i>Stranieri</i>	156.016	473.074	148.445	447.224	-4,9%	-5,5%
<i>Italiani</i>	30.966	80.942	35.522	90.719	14,7%	12,1%

Fonte: Elaborazioni Comune di Venezia Settore Turismo su dati APT

TERRAFERMA	2013		2014		Var % 13-14	
	Arrivi	Presenze	Arrivi	Presenze	Arrivi	Presenze
<i>Alberghiero</i>	1.333.453	2.243.215	1.291.360	2.501.718	-3,2%	11,5%
<i>Extralberghiero</i>	198.287	579.168	206.179	518.486	4,0%	-10,5%
TOTALE	1.531.740	2.822.383	1.497.539	3.020.204	-2,2%	7,0%
<i>Stranieri</i>	1.289.493	2.295.393	1.242.921	2.351.816	-3,6%	2,5%
<i>Italiani</i>	242.247	526.990	254.618	668.388	5,1%	26,8%

Fonte: Elaborazioni Comune di Venezia Settore Turismo su dati APT

Il turismo nell' Area Metropolitana di Venezia anno 2014

	2013		2014		Var % 13-14	
	Arrivi	Presenze	Arrivi	Presenze	Arrivi	Presenze
Balneare	3.558.839	23.649.621	3.613.171	23.549.456	1,5	-0,4
Città d'Arte	4.280.091	9.579.882	4.306.880	9.804.633	0,6	2,3
Entroterra	401.666	709.121	403.008	697.345	0,3	-1,7
Totale Provincia di Venezia	8.240.596	33.938.624	8.323.059	34.051.434	1,0	0,3

Fonte: Elaborazioni Comune di Venezia Settore Turismo su dati APT

Balneare: Comprende i Comuni di Cavallino Treporti, Chioggia , Jesolo, Eraclea, Caorle, San Michele al Tagliamento-Bibione e la zona del Lido di Venezia.

Città d'Arte: Comprende il Comune di Venezia (ad esclusione della zona del Lido) e la Riviera del Brenta (Comuni di Dolo, Fiesso d'Artico, Mira, Stra, Vigonovo e Mirano).

Entroterra veneziano: Comprende i Comuni di Quarto d'Altino, Marcon, Noventa di Piave, San Donà di Piave, Fossalta di Portogruaro, Ceggia, Fossalta di Piave, Meolo, Musile di Piave, Teglio Veneto, Concordia Sagittaria, Gruaro, Portogruaro, Pramaggiore, S.Stino di Livenza, Cinto Caomaggiore, Annone Veneto, Torre di Mosto, Cona, Cavarzere, Scorzè, Spinea, S.Maria Sala, Salzano, Noale, Martellago, Camponogara, Fossò, Campagna Lupia, Campolongo Maggiore.

AREA METR. VENEZIA	2013		2014		Var % 13-14	
	Arrivi	Presenze	Arrivi	Presenze	Arrivi	Presenze
<i>Alberghiero</i>	5.493.640	14.563.153	5.469.397	14.767.554	-0,4%	1,4%
<i>Extralberghiero</i>	2.746.956	19.375.471	2.853.662	19.283.880	3,9%	-0,5%
TOTALE	8.240.596	33.938.624	8.323.059	34.051.434	1,0%	0,3%
<i>Stranieri</i>	6.262.932	24.449.356	6.300.931	24.656.845	0,6%	0,8%
<i>Italiani</i>	1.977.664	9.489.268	2.022.128	9.394.589	2,2%	-1,0%

Fonte: Elaborazioni Comune di Venezia Settore Turismo su dati APT

BALNEARE	2013		2014		Var % 13-14	
	Arrivi	Presenze	Arrivi	Presenze	Arrivi	Presenze
<i>Alberghiero</i>	1.623.411	6.842.405	1.635.717	6.759.530	0,8%	-1,2%
<i>Extralberghiero</i>	1.935.428	16.807.216	1.977.454	16.789.926	2,2%	-0,1%
TOTALE	3.558.839	23.649.621	3.613.171	23.549.456	1,5%	-0,4%
<i>Stranieri</i>	2.305.982	15.821.964	2.345.976	15.957.057	1,7%	0,9%
<i>Italiani</i>	1.252.857	7.827.657	1.267.195	7.592.399	1,1%	-3,0%

Fonte: Elaborazioni Comune di Venezia Settore Turismo su dati APT

CITTA' D'ARTE	2013		2014		Var % 13-14	
	Arrivi	Presenze	Arrivi	Presenze	Arrivi	Presenze
<i>Alberghiero</i>	3.480.306	7.073.310	3.445.734	7.385.079	-1,0%	4,4%
<i>Extralberghiero</i>	799.785	2.506.572	861.146	2.419.554	7,7%	-3,5%
TOTALE	4.280.091	9.579.882	4.306.880	9.804.633	0,6%	2,3%
<i>Stranieri</i>	3.661.861	8.161.102	3.664.649	8.249.016	0,1%	1,1%
<i>Italiani</i>	618.230	1.418.780	642.231	1.555.617	3,9%	9,6%

Fonte: Elaborazioni Comune di Venezia Settore Turismo su dati APT

ENTROTERRA	2013		2014		Var % 13-14	
	Arrivi	Presenze	Arrivi	Presenze	Arrivi	Presenze
<i>Alberghiero</i>	389.923	647.438	387.946	622.945	-0,5%	-3,8%
<i>Extralberghiero</i>	11.743	61.683	15.062	74.400	28,3%	20,6%
TOTALE	401.666	709.121	403.008	697.345	0,3%	-1,7%
<i>Stranieri</i>	295.089	466.290	290.306	450.772	-1,6%	-3,3%
<i>Italiani</i>	106.577	242.831	112.702	246.573	5,7%	1,5%

Fonte: Elaborazioni Comune di Venezia Settore Turismo su dati APT

La domanda

Nel periodo 2010-2014, gli arrivi (numero fisico di persone non residenti che arrivano nel territorio del Comune di Venezia trascorrendovi almeno una notte) passano da poco più di 3 milioni e settecentomila unità a quasi 4 milioni e trecentomila, mentre le presenze (numero complessivo dei pernottamenti) da poco più di 8 milioni e mezzo, arrivano a sfiorare quota 10 milioni.

Da segnalare la forte crescita del 2011 e la ripresa di un incremento nel 2013.

La permanenza media passa da 2.30 giorni a 2.33, mostrando qualche piccolo segnale di ripresa nell'ultimo anno.

Il settore alberghiero accoglie la maggioranza degli ospiti, mentre l'extralberghiero si distingue per una maggiore durata del soggiorno. Ciò è dovuto al fatto che nell'extralberghiero sono compresi i campeggi della terraferma con un numero considerevole di posti letto nei quali i soggiorni sono tradizionalmente più lunghi,

Gli stranieri crescono costantemente durante tutto il quinquennio e costituiscono l'80 per cento dell'intero mercato turistico; prediligono il settore alberghiero dove rappresentano più del 70 per cento sempre sul totale, mentre sull'extralberghiero fanno registrare una permanenza più lunga.

Il mercato interno passa dal 16 al 13 per cento. Alla contrazione del 2012, segue una certa ripresa che si consolida nel 2014 con un buon incremento sia di arrivi sia di presenze. Predilige senz'altro il settore alberghiero.

Il trimestre in cui si registra il maggior numero di pernottamenti è quello di luglio, agosto e settembre: nel 2013 agosto è il mese clou della stagione mentre nel 2014 lo è luglio. Se gli stranieri seguono questo trend, gli italiani se ne discostano: nel 2013 le loro presenze sono maggiori nel quarto trimestre, mentre nel 2014 il trimestre favorito è il secondo e il mese che registra più pernottamenti è aprile.

La città storica accoglie circa il 60 per cento degli arrivi e il 65 per cento delle presenze: la permanenza media si attesta nel 2014 a poco meno di 2 giorni e mezzo. Al Lido gli arrivi, dopo la ripresa del 2013, segnano una leggera contrazione nel 2014 rappresentando circa il 4 per cento del totale; in calo anche le presenze, attestandosi al 5 per cento del totale. La permanenza media è la più lunga delle tre zone, 2,92 giorni grazie alla componente di turismo balneare.

La terraferma infine tra arrivi e presenze rappresenta il 30 per cento del totale; la permanenza media è la più ridotta fermandosi poco al di sopra dei due giorni, riflesso del turismo business e zona privilegiata per brevissimi pernottamenti di tour organizzati che fanno tappa solo per una notte in città.

Come sede del pernottamento sia gli Italiani che gli stranieri scelgono per la maggior parte la Città Storica, segue poi la Terraferma e infine il Lido. Il soggiorno più lungo è quello degli stranieri al Lido, mentre il più breve è quello sempre degli stranieri in Terraferma.

Il settore alberghiero della Città Storica accoglie la maggioranza dei turisti, e registra il maggior numero di pernottamenti in assoluto. Il settore extralberghiero di tutte e tre le zone, pur registrando numeri più bassi, presenta durate medie del soggiorno più lunghe.

Tra i continenti di provenienza, l'Europa rappresenta di certo il bacino più consistente, seguono Americhe, Asia, Oceania Medioriente e Africa.

Le prime 12 nazionalità nel 2014 sono USA, Francia, Gran Bretagna, Germania, Cina, che supera il Giappone rispetto al 2013, poi Australia, Spagna, finalmente con qualche cenno di ripresa, Brasile, Corea del Sud, che rimonta una posizione, Canada e Russia.

Gli Americani sono il primo mercato straniero: a parte il grande calo 2008-2009 conseguenza della crisi economica, e la lieve flessione del 2012, mantengono ottimi numeri registrando nel 2014 una crescita di più del 4%.

I Francesi rappresentano un mercato particolarmente interessante per la città: si fermano infatti a Venezia mediamente quasi tre giorni realizzando la migliore permanenza media di tutte le nazionalità. Pur registrando nel 2014 un netto calo sia negli arrivi che nelle presenze, mantengono comunque la seconda posizione, tra i mercati stranieri.

Regno Unito e Germania hanno un andamento più altalenante, ma la loro posizione è ben consolidata: gli Inglesi registrano un forte incremento nel 2012, e chiudono il 2014 con un trend positivo del 5%; i Tedeschi dopo la crescita significativa del 2011 e del 2013, segnano nel 2014 una lieve flessione. Entrambi hanno una permanenza media considerevole.

Dopo il mercato australiano troviamo gli Spagnoli che finalmente dopo due anni di andamento nettamente negativo mostrano qualche segnale di ripresa, e sono in espansione sia negli arrivi sia nelle presenze.

Tra i mercati emergenti sono da segnalare l'ottimo trend della Corea del Sud e la battuta d'arresto dei Russi.

Nota metodologica

I movimenti degli ospiti (arrivi/presenze), ai fini delle rilevazioni statistiche, sono forniti dall'Azienda di Promozione turistica della Provincia di Venezia che li raccoglie direttamente dagli operatori delle strutture ricettive, secondo le disposizioni emanate dall'Istituto Nazionale di Statistica (ISTAT) e dalla struttura regionale di statistica e ai sensi dell'art. 13 comma 5 della vigente Legge regionale n. 11/2013 (che sostituisce il precedente abrogato art. 39 della L.Reg. n. 33/2002).

1 Arrivi e presenze

1.1 Arrivi e presenze per strutture ricettive

1.2 Mercato straniero: arrivi e presenze per strutture ricettive

1.3 Mercato italiano: arrivi e presenze per strutture ricettive

1.4 Andamento mensile presenze

1.5 Mercato straniero: andamento mensile presenze

1.6 Mercato italiano: andamento mensile presenze

1.7 Arrivi e presenze nelle tre zone del Comune di Venezia

1.8 Stranieri e italiani nelle tre zone del Comune di Venezia

1.9 Settore alberghiero ed extralberghiero nelle tre zone del Comune di Venezia

2 Le diverse nazionalità

2.1 Arrivi e presenze delle diverse nazionalità anno 2014

2.2 Paesi 2014– TOP 12

2.3 Paesi 2014 – TOP 12 anni 2010-2014

La domanda

1 Arrivi e Presenze

1.1 Arrivi e presenze nel Comune di Venezia per strutture ricettive

Anno	Arrivi (x 1.000)	Var %	Presenze (x 1.000)	Var %	Perm. media
------	---------------------	-------	-----------------------	-------	----------------

Totale strutture ricettive

2010	3.708		8.521		2,30
2011	4.167	12,4%	9.418	10,5%	2,26
2012	4.106	-1,5%	9.310	-1,1%	2,27
2013	4.252	3,5%	9.778	5,0%	2,30
2014	4.281	0,7%	9.983	2,1%	2,33

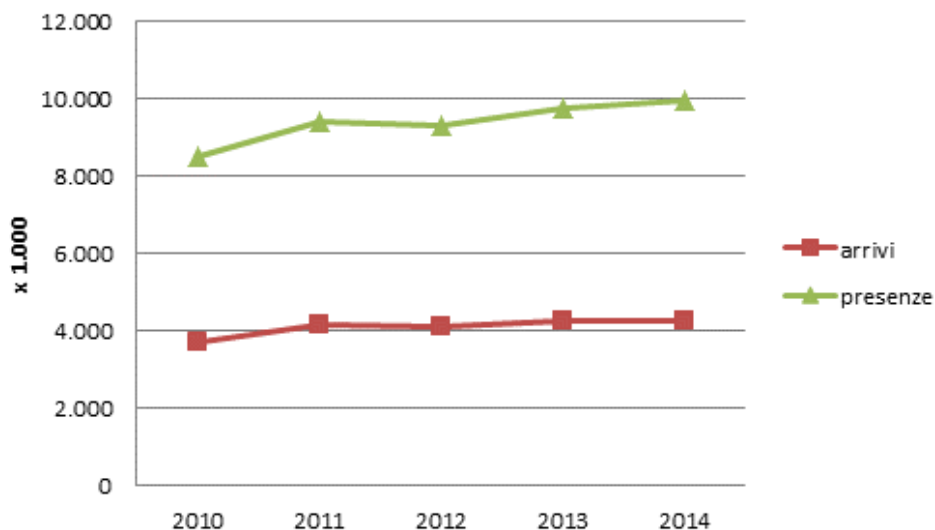
Strutture alberghiere

2010	3.027		6.514		2,15
2011	3.393	12,1%	7.246	11,2%	2,14
2012	3.336	-1,7%	7.031	-3,0%	2,11
2013	3.444	3,2%	7.246	3,1%	2,10
2014	3.411	-0,9%	7.546	4,1%	2,21

Strutture extralberghiere

2010	681		2.007		2,95
2011	774	13,7%	2.172	8,2%	2,81
2012	770	-0,5%	2.280	4,9%	2,96
2013	808	4,9%	2.532	11,1%	3,13
2014	869	7,6%	2.438	-3,7%	2,80

Fonte:
Elaborazioni
Comune di
Venezia
Settore
Turismo su
dati APT



1.2 Mercato straniero: arrivi e presenze per strutture ricettive

Anno	Arrivi (x 1.000)	Quota su totale arrivi	Presenze (x 1.000)	Quota su totale presenze	Perm. media
------	---------------------	------------------------------	-----------------------	--------------------------------	----------------

Mercato straniero: totale strutture ricettive

2010	3.108	83,8%	7.064	82,9%	2,27
2011	3.545	85,1%	7.971	84,6%	2,25
2012	3.544	86,3%	7.999	85,9%	2,26
2013	3.686	86,7%	8.421	86,1%	2,28
2014	3.686	86,1%	8.482	85,0%	2,30

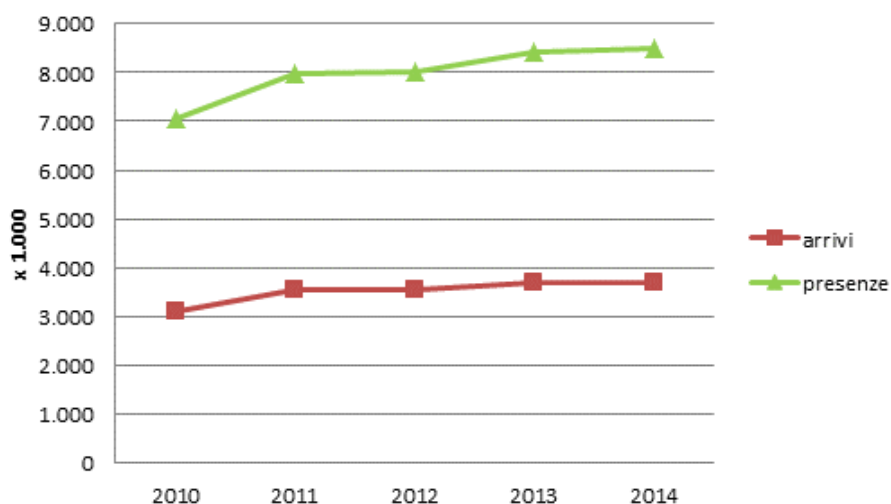
Mercato straniero: strutture alberghiere

2010	2.554	68,9%	5.525	64,8%	2,16
2011	2.903	69,7%	6.247	66,3%	2,15
2012	2.896	70,5%	6.160	66,2%	2,13
2013	3.000	70,6%	6.357	65,0%	2,12
2014	2.947	68,8%	6.482	64,9%	2,20

Mercato straniero: strutture extralberghiere

2010	554	14,9%	1.539	18,1%	2,78
2011	643	15,4%	1.724	18,3%	2,68
2012	649	15,8%	1.838	19,7%	2,83
2013	686	16,1%	2.064	21,1%	3,01
2014	740	17,3%	1.999	20,0%	2,70

Fonte:
Elaborazioni
Comune di
Venezia
Settore
Turismo su
dati APT



La domanda

1.3 Mercato italiano: arrivi e presenze per strutture ricettive

Anno	Arrivi (x 1.000)	Quota su totale arrivi	Presenze (x 1.000)	Quota su totale presenze	Perm. media
------	---------------------	------------------------------	-----------------------	--------------------------------	----------------

Mercato italiano: totale strutture ricettive

2010	600	16,2%	1.457	18,1%	2,43
2011	622	14,9%	1.446	18,3%	2,33
2012	562	13,7%	1.311	14,1%	2,33
2013	566	13,3%	1.357	13,9%	2,40
2014	595	13,9%	1.501	15,0%	2,53

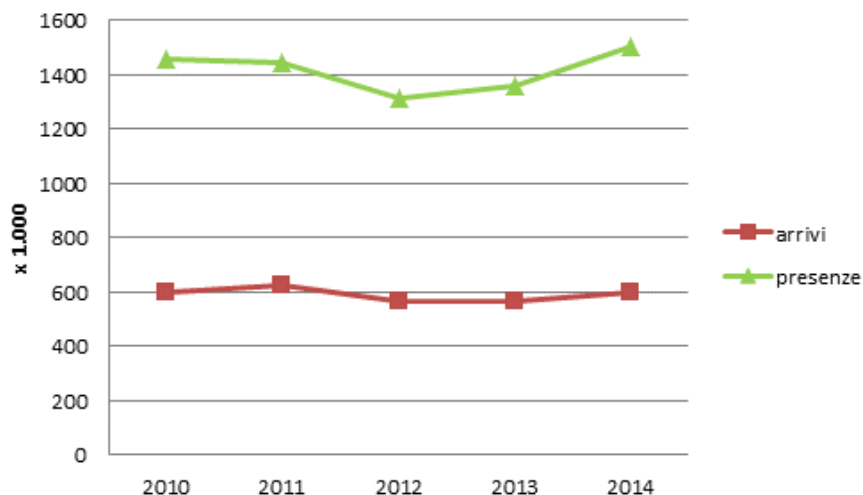
Mercato italiano: strutture alberghiere

2010	474	12,8%	989	11,6%	2,09
2011	490	11,8%	998	10,6%	2,04
2012	441	10,7%	870	9,3%	1,97
2013	444	10,4%	889	9,1%	2,00
2014	465	10,9%	1.063	10,6%	2,29

Mercato italiano: strutture extralberghiere

2010	127	3,4%	468	5,5%	3,69
2011	131	3,2%	448	4,8%	3,41
2012	121	3,0%	441	4,7%	3,64
2013	122	2,9%	468	4,8%	3,85
2014	130	3,0%	438	4,4%	3,38

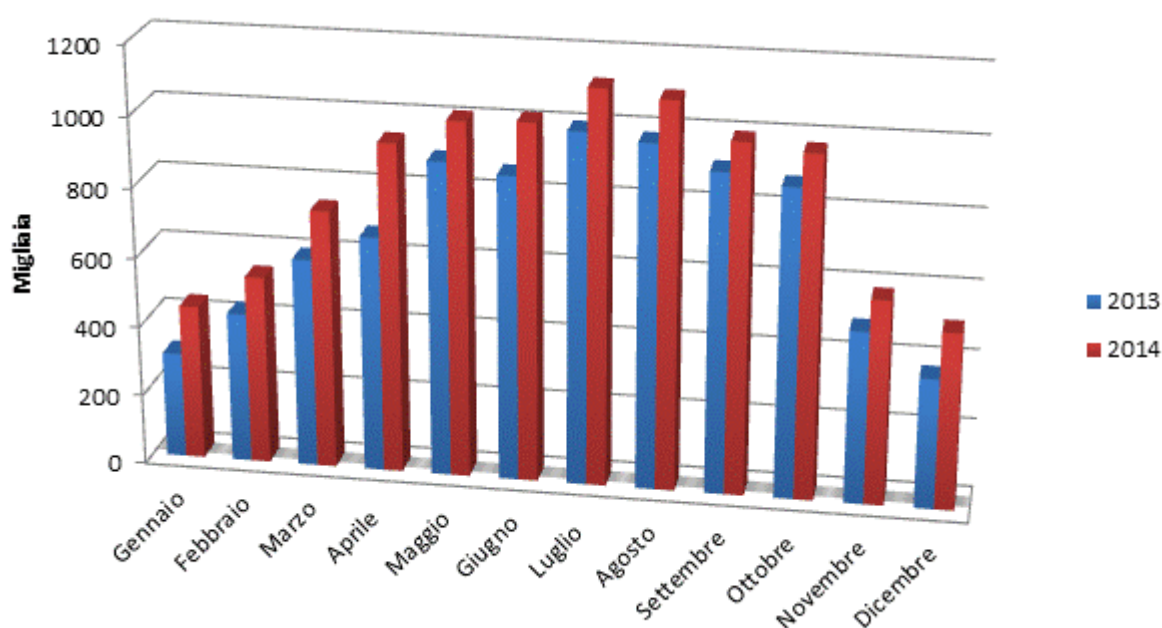
Fonte:
Elaborazioni
Comune di
Venezia
Settore
Turismo su dati
APT



1.4 Andamento mensile presenze

Comune di Venezia anno 2013		Comune di Venezia anno 2014		Var %
Presenze (x1.000)		Presenze (x1.000)		
Gennaio	394	Gennaio	444	12,8%
Febbraio	546	Febbraio	540	-1,1%
Marzo	721	Marzo	741	2,8%
1° Trimestre	1.660	1° Trimestre	1.724	3,9%
Aprile	798	Aprile	942	18,0%
Maggio	1.012	Maggio	1.013	0,1%
Giugno	973	Giugno	1.019	4,8%
2° Trimestre	2.783	2° Trimestre	2.974	6,9%
Luglio	1.096	Luglio	1.122	2,4%
Agosto	1.099	Agosto	1.100	0,1%
Settembre	1.025	Settembre	997	-2,7%
3° Trimestre	3.220	3° Trimestre	3.219	0,0%
Ottobre	999	Ottobre	976	-2,3%
Novembre	634	Novembre	585	-7,9%
Dicembre	482	Dicembre	506	4,9%
4° Trimestre	2.115	4° Trimestre	2.066	-2,3%
Totale anno	9.778	Totale anno	9.983	2,1%

Fonte: Elaborazioni Comune di Venezia Settore Turismo su dati APT



La domanda

1.5 Mercato straniero: andamento mensile presenze

Comune di Venezia anno 2013		Comune di Venezia anno 2014		Var %
Presenze Turisti Stranieri (x1.000)		Presenze Turisti Stranieri (x1.000)		
Gennaio	303	Gennaio	337	11,4%
Febbraio	431	Febbraio	422	-2,1%
Marzo	600	Marzo	580	-3,3%
1° Trimestre	1.334	1° Trimestre	1.340	0,4%
Aprile	675	Aprile	784	16,1%
Maggio	899	Maggio	884	-1,7%
Giugno	870	Giugno	905	4,1%
2° Trimestre	2.443	2° Trimestre	2.573	5,3%
Luglio	1.002	Luglio	1.022	2,0%
Agosto	981	Agosto	975	-0,6%
Settembre	913	Settembre	877	-3,9%
3° Trimestre	2.896	3° Trimestre	2.874	-0,7%
Ottobre	882	Ottobre	844	-4,2%
Novembre	494	Novembre	466	-5,7%
Dicembre	373	Dicembre	386	3,5%
4° Trimestre	1.748	4° Trimestre	1.695	-3,0%
Totale anno	8.421	Totale anno	8.482	0,7%

Fonte: Elaborazioni Comune di Venezia Settore Turismo su dati APT

1.6 Mercato Italiano: andamento mensile presenze

Comune di Venezia anno 2013		Comune di Venezia anno 2014		Var %
Presenze Turisti Italiani (x1.000)		Presenze Turisti Italiani (x1.000)		
Gennaio	91	Gennaio	107	17,8%
Febbraio	115	Febbraio	118	2,6%
Marzo	121	Marzo	160	33,0%
1° Trimestre	326	1° Trimestre	385	18,1%
Aprile	123	Aprile	158	28,3%
Maggio	113	Maggio	129	14,3%
Giugno	103	Giugno	114	10,7%
2° Trimestre	339	2° Trimestre	402	18,3%
Luglio	95	Luglio	101	6,0%
Agosto	118	Agosto	124	5,7%
Settembre	112	Settembre	120	7,0%
3° Trimestre	324	3° Trimestre	345	6,2%
Ottobre	117	Ottobre	131	11,9%
Novembre	141	Novembre	119	-15,5%
Dicembre	109	Dicembre	120	9,9%
4° Trimestre	368	4° Trimestre	370	0,8%
Totale anno	1.357	Totale anno	1.501	10,6%

Fonte: Elaborazioni Comune di Venezia Settore Turismo su dati APT

La domanda

1.7 Arrivi e presenze nelle tre zone del Comune di Venezia

Anno	Arrivi (x 1.000)	Presenze (x 1.000)	Perm. media	Quota su totale arrivi	Quota su totale presenze
------	---------------------	-----------------------	----------------	---------------------------	-----------------------------

Comune di Venezia

2010	3.708	8.521	2,30		
2011	4.167	9.418	2,26		
2012	4.106	9.310	2,27		
2013	4.252	9.778	2,30		
2014	4.281	9.983	2,33		

Città storica

2010	2.251	5.761	2,56	60,7%	67,6%
2011	2.501	6.227	2,49	60,0%	66,1%
2012	2.485	6.222	2,50	60,5%	66,8%
2013	2.533	6.402	2,53	59,6%	65,5%
2014	2.599	6.425	2,47	60,7%	64,4%

Lido

2010	163	483	2,97	4,4%	5,7%
2011	195	584	3,00	4,7%	6,2%
2012	170	516	3,03	4,1%	5,5%
2013	187	554	2,96	4,4%	5,7%
2014	184	538	2,92	4,3%	5,4%

Terraferma

2010	1.295	2.278	1,76	34,9%	26,7%
2011	1.472	2.607	1,77	35,3%	27,7%
2012	1.451	2.572	1,77	35,3%	27,6%
2013	1.532	2.822	1,84	36,0%	28,9%
2014	1.498	3.020	2,02	35,0%	30,3%

Fonte: Elaborazioni Comune di Venezia Settore Turismo su dati APT

1.8 Stranieri e Italiani nelle tre zone del Comune di Venezia

Anno	Stranieri			Italiani			Totale	
	Arrivi (x 1.000)	Presenze (x 1.000)	Perm. media	Arrivi (x 1.000)	Presenze (x 1.000)	Perm. media	Arrivi (x 1.000)	Presenze (x 1.000)

Città Storica

2010	1.957	4.989	2,55	294	772	2,62	2.251	5.761
2011	2.197	5.483	2,50	304	744	2,45	2.501	6.227
2012	2.201	5.507	2,50	284	714	2,51	2.485	6.222
2013	2.241	5.652	2,52	292	749	2,56	2.533	6.402
2014	2.295	5.683	2,48	304	742	2,44	2.599	6.425

Lido

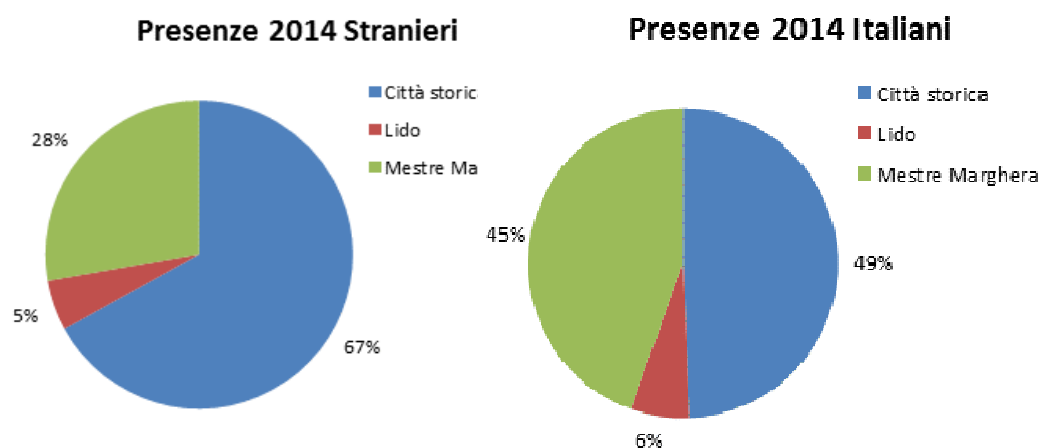
2010	127	375	2,95	35	108	3,04	163	483
2011	159	480	3,01	35	104	2,97	195	584
2012	140	431	3,08	31	86	2,81	170	516
2013	156	473	3,03	31	81	2,61	187	554
2014	148	447	3,01	36	91	2,55	184	538

Terraferma

2010	1.024	1.701	1,00	271	577	2,13	1.295	2.278
2011	1.189	2.009	1,69	283	598	2,12	1.472	2.607
2012	1.204	2.061	1,71	247	511	2,07	1.451	2.572
2013	1.289	2.295	1,78	242	527	2,18	1.532	2.822
2014	1.243	2.352	1,89	255	668	2,63	1.498	3.020

Fonte:

Elaborazioni
Assessorato
allo Sviluppo
del Turismo su
dati APT



La domanda

1.9 Settore alberghiero ed extralberghiero nelle tre zone del Comune di Venezia

Anno	Alberghiero			Extralberghiero			Totale	
	Arrivi (x 1.000)	Presenze (x 1.000)	Perm. media	Arrivi (x 1.000)	Presenze (x 1.000)	Perm. media	Arrivi (x 1.000)	Presenze (x 1.000)

Città Storica

2010	1.770	4.241	2,40	481	1.520	3,16	2.251	5.761
2011	1.947	4.595	2,36	554	1.632	2,95	2.501	6.227
2012	1.904	4.452	2,34	581	1.770	3,05	2.485	6.222
2013	1.942	4.520	2,33	591	1.882	3,19	2.533	6.402
2014	1.955	4.579	2,34	644	1.847	2,87	2.599	6.425

Lido

2010	138	393	2,85	25	90	3,64	163	483
2011	168	492	2,93	27	92	3,44	195	584
2012	146	429	2,93	24	88	3,62	170	516
2013	168	483	2,87	19	71	3,81	187	554
2014	165	465	2,83	19	73	3,75	184	538

Terraferma

2010	1.120	1.880	1,68	175	398	2,27	1.295	2.278
2011	1.278	2.159	1,69	194	448	2,31	1.472	2.607
2012	1.286	2.150	1,67	165	422	2,56	1.451	2.572
2013	1.333	2.243	1,68	198	579	2,92	1.532	2.822
2014	1.291	2.502	1,94	206	518	2,51	1.498	3.020

Fonte: Elaborazioni Comune di Venezia Settore Turismo su dati APT

2 Le diverse nazionalità

2.1 Arrivi e presenze delle diverse nazionalità anno 2014

Nazionalità	Strutture alberghiere		Strutture extralberghiere		Totale strutture ricettive	
	Arrivi	Presenze	Arrivi	Presenze	Arrivi	Presenze
Austria	54.613	133.687	15.015	39.077	69.628	172.764
Belgio	41.488	114.724	14.585	44.319	56.073	159.043
Croazia	5.648	11.209	1.322	2.686	6.970	13.895
Danimarca	12.493	41.853	5.156	16.752	17.649	58.605
Finlandia	8.701	23.460	3.198	8.839	11.899	32.299
Francia	234.820	674.756	85.844	289.069	320.664	963.825
Germania	162.776	445.205	67.812	211.304	230.588	656.509
Grecia	15.736	34.165	2.246	6.124	17.982	40.289
Irlanda	12.734	36.060	4.930	13.842	17.664	49.902
Islanda	1.082	3.530	157	570	1.239	4.100
Lussemburgo	1.676	6.257	449	1.833	2.125	8.090
Norvegia	19.394	55.398	5.006	15.007	24.400	70.405
Paesi bassi	34.344	89.244	19.514	56.052	53.858	145.296
Polonia	17.221	40.642	10.184	24.400	27.405	65.042
Portogallo	26.744	62.869	5.145	12.509	31.889	75.378
Regno Unito	242.693	641.358	60.124	183.324	302.817	824.682
Rep. Ceca	7.833	19.824	4.168	9.005	12.001	28.829
Russia	68.255	161.700	21.278	56.107	89.533	217.807
Slovacchia	2.890	8.603	1.275	3.360	4.165	11.963
Slovenia	4.565	10.849	1.632	3.254	6.197	14.103
Spagna	106.904	254.858	30.964	80.461	137.868	335.319
Svezia	21.658	53.956	6.755	18.605	28.413	72.561
Svizzera- Liecht.	56.624	149.925	18.932	55.034	75.556	204.959
Turchia	21.958	45.688	4.996	10.641	26.954	56.329
Ungheria	11.684	29.036	5.132	12.660	16.816	41.696
Altri Europa	74.327	196.450	20.223	52.958	94.550	249.408
TOT EUROPA	1.268.861	3.345.306	416.042	1.227.792	1.684.903	4.573.098

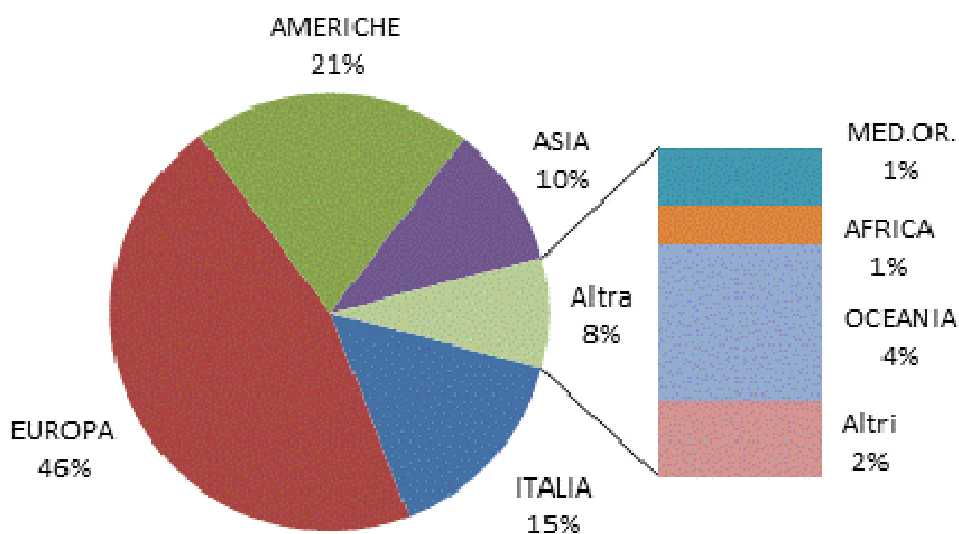
segue

La domanda

Nazionalità	Strutture alberghiere		Strutture extralberghiere		Totale strutture ricettive	
	Arrivi	Presenze	Arrivi	Presenze	Arrivi	Presenze
Canada	79.958	173.969	25.560	64.447	105.518	238.416
U.S.A.	476.115	944.790	100.307	254.186	576.422	1.198.976
Messico	45.146	76.110	7.227	13.524	52.373	89.634
Venezuela	4.650	11.223	914	2.228	5.564	13.451
Brasile	111.963	221.533	17.606	39.406	129.569	260.939
Argentina	53.505	103.472	10.078	21.345	63.583	124.817
Altri Am Lat.	54.366	101.146	11.551	26.344	65.917	127.490
TOT AMERICHE	825.703	1.632.243	173.243	421.480	998.946	2.053.723
Cina	177.064	279.329	28.635	59.386	205.699	338.715
India	28.006	57.854	6.664	13.473	34.670	71.327
Giappone	170.317	262.211	11.167	24.873	181.484	287.084
Corea sud	94.088	130.962	14.375	28.274	108.463	159.236
Altri Asia	85.699	155.118	16.018	35.258	101.717	190.376
TOT ASIA	555.174	885.474	76.859	161.264	632.033	1.046.738
Israele	17.342	37.776	5.292	12.169	22.634	49.945
Altri Med.Or.	35.615	81.305	5.211	11.897	40.826	93.202
TOT MED.OR.	52.957	119.081	10.503	24.066	63.460	143.147
Egitto	3.295	8.769	633	1.671	3.928	10.440
Africa med	7.408	21.199	1.659	4.541	9.067	25.740
Sud Africa	12.276	26.809	3.796	8.422	16.072	35.231
Altri Africa	6.970	17.972	1.597	5.374	8.567	23.346
TOT AFRICA	29.949	74.749	7.685	20.008	37.634	94.757
Australia	98.083	221.278	44.900	116.525	142.983	337.803
Nuova Zelanda	11.594	26.564	6.307	17.301	17.901	43.865
TOT OCEANIA	109.677	247.842	51.207	133.826	160.884	381.668
Altri Paesi	104.228	177.784	3.971	11.020	108.199	188.804
TOT STRANIERI	2.946.549	6.482.479	739.510	1.999.456	3.686.059	8.481.935
TOT ITALIA	464.864	1.063.217	129.709	438.264	594.573	1.501.481
TOT GENERALE	3.411.413	7.545.696	869.219	2.437.720	4.280.632	9.983.416

Fonte: Elaborazioni Comune di Venezia Settore Turismo su dati APT

Presenze



2.2 Paesi 2014 – TOP 12

Paesi	Arrivi (x 1.000)	% su TOTALE	Presenze (x 1.000)	% su TOTALE	Perm. media
1. U.S.A.	576	13,5%	1.199	12,0%	2,08
2. Francia	321	7,5%	964	9,7%	3,01
3. Regno Unito	303	7,1%	825	8,3%	2,72
4. Germania	231	5,4%	657	6,6%	2,85
5. Cina	206	4,8%	339	3,4%	1,65
6. Giappone	181	4,2%	287	2,9%	1,58
7. Australia	143	3,3%	338	3,4%	2,36
8. Spagna	138	3,2%	335	3,4%	2,43
9. Brasile	130	3,0%	261	2,6%	2,01
10. Corea del Sud	108	2,5%	159	1,6%	1,47
11. Canada	106	2,5%	238	2,4%	2,26
12. Russia	90	2,1%	218	2,2%	2,43
Totale top 12	2.532	59,1%	5.819	58,3%	2,30
Totale altre nazionalità	1.154	27,0%	2.663	26,7%	2,31
Totale stranieri	3.686	86,1%	8.482	85,0%	2,30
Totale Italiani	595	13,9%	1.501	15,0%	2,53
TOTALE	4.281		9.983		2,33

Fonte: Elaborazioni Comune di Venezia Settore Turismo su dati APT

La domanda

2.3 Paesi 2014 – TOP 12 anni 2010-2014

Anno	Arrivi (x 1.000)	Var %	Presenze (x 1.000)	Var %	Perm. media
------	---------------------	-------	-----------------------	-------	----------------

U.S.A.

2010	513		1.061		2,07
2011	549	6,9%	1.151	8,5%	2,10
2012	536	-2,3%	1.142	-0,8%	2,13
2013	550	2,7%	1.160	1,6%	2,11
2014	576	4,8%	1.199	3,4%	2,08

Francia

2010	340		975		2,86
2011	371	9,1%	1.041	6,8%	2,81
2012	360	-3,1%	1.053	1,1%	2,93
2013	363	0,9%	1.068	1,4%	2,94
2014	321	-11,6%	964	-9,7%	3,01

Regno Unito

2010	223		604		2,70
2011	243	8,8%	652	8,0%	2,68
2012	273	12,2%	738	13,3%	2,71
2013	287	5,4%	785	6,2%	2,73
2014	303	5,3%	825	5,1%	2,72

Germania

2010	203		575		2,84
2011	230	13,7%	646	12,2%	2,80
2012	220	-4,5%	621	-3,8%	2,82
2013	240	8,9%	693	11,5%	2,89
2014	231	-3,8%	657	-5,2%	2,85

Fonte: Elaborazioni Comune di Venezia Settore Turismo su dati APT

Anno	Arrivi (x 1.000)	Var %	Presenze (x 1.000)	Var %	Perm. media
------	---------------------	-------	-----------------------	-------	----------------

Cina

2010	118		174		1,47
2011	162	37,1%	233	33,9%	1,44
2012	187	15,4%	272	16,8%	1,46
2013	201	7,3%	308	13,2%	1,54
2014	206	2,5%	339	9,9%	1,65

Giappone

2010	186		286		1,54
2011	196	4,9%	294	2,6%	1,50
2012	206	5,6%	312	6,0%	1,51
2013	201	-2,5%	300	-3,6%	1,49
2014	181	-9,8%	287	-4,4%	1,58

Australia

2010	113		262		2,32
2011	132	16,3%	311	18,4%	2,36
2012	132	0,7%	309	-0,6%	2,33
2013	144	8,8%	365	18,1%	2,53
2014	143	-0,8%	338	-7,4%	2,36

Spagna

2010	216		489		2,27
2011	222	2,7%	497	1,6%	2,24
2012	175	-21,2%	404	-18,9%	2,31
2013	132	-24,5%	310	-23,2%	2,35
2014	138	4,5%	335	8,2%	2,43

Fonte: Elaborazioni Comune di Venezia Settore Turismo su dati APT

La domanda

Anno	Arrivi (x 1.000)	Var %	Presenze (x 1.000)	Var %	Perm. media
------	---------------------	-------	-----------------------	-------	----------------

Brasile

2010	100		187		1,86
2011	143	41,9%	267	42,7%	1,87
2012	136	-4,4%	259	-3,0%	1,90
2013	134	-2,0%	259	0,0%	1,94
2014	130	-3,0%	261	0,8%	2,01

Corea del Sud

2010	69		85		1,24
2011	76	9,6%	102	19,5%	1,35
2012	75	-0,6%	103	1,4%	1,38
2013	94	25,9%	130	26,3%	1,38
2014	108	14,8%	159	22,0%	1,47

Canada

2010	91		210		2,29
2011	104	14,1%	238	13,4%	2,28
2012	105	1,0%	242	1,6%	2,29
2013	105	-0,1%	246	1,7%	2,34
2014	106	0,2%	238	-3,0%	2,26

Russia

2010	53		130		2,43
2011	80	50,8%	194	50,0%	2,42
2012	89	11,3%	209	7,5%	2,34
2013	94	4,6%	226	8,0%	2,41
2014	90	-4,3%	218	-3,4%	2,43

Fonte: Elaborazioni Comune di Venezia Settore Turismo su dati APT

L'Offerta

Viene presentata la struttura complessiva dell'offerta ricettiva e le sue dinamiche evolutive nel quinquennio 2010-2014. Gli alberghi e le strutture extralberghiere, complessivamente nel quinquennio, sono in costante aumento, come pure i posti letto. Nel 2014 si registra, rispetto al 2013, solo una lieve contrazione di posti letto in Terraferma.

Nota metodologica

Il numero e la tipologia delle strutture ricettive sono sempre fornite dall'Azienda di Promozione turistica della Provincia di Venezia, mediante estrazione dall'anagrafica provinciale, in adempimento alla L.R. n° 11/2013 artt. 20; 23-27; 31-32 (che sostituiscono gli artt. 3; 22-29; 32-33 della L.R. 33/2002, abrogati).

3 L'offerta ricettiva

3.1 Offerta alberghiera 2010-2014

3.2 Offerta alberghiera per tipologia anno 2014

3.3 Offerta extralberghiera 2010-2014

3.4 Offerta extralberghiera per tipologia anno 2014

3.5 Dinamica dei posti letto nelle strutture alberghiere ed extralberghiere delle tre zone del Comune di Venezia

3.6 Offerta alberghiera per tipologia nelle tre zone del Comune di Venezia anno 2014

3.7 Offerta extralberghiera per tipologia nelle tre zone Comune di Venezia anno 2014

3 L'offerta ricettiva

3.1 Offerta alberghiera 2010-2014

Anno	Alberghi	Letti	Camere	Media camere per albergo
2010	406	27.791	14.806	36,5
2011	413	28.061	14.896	36,1
2012	418	28.442	15.061	36,0
2013	425	28.919	15.287	36,0
2014	431	29.020	15.296	35,5

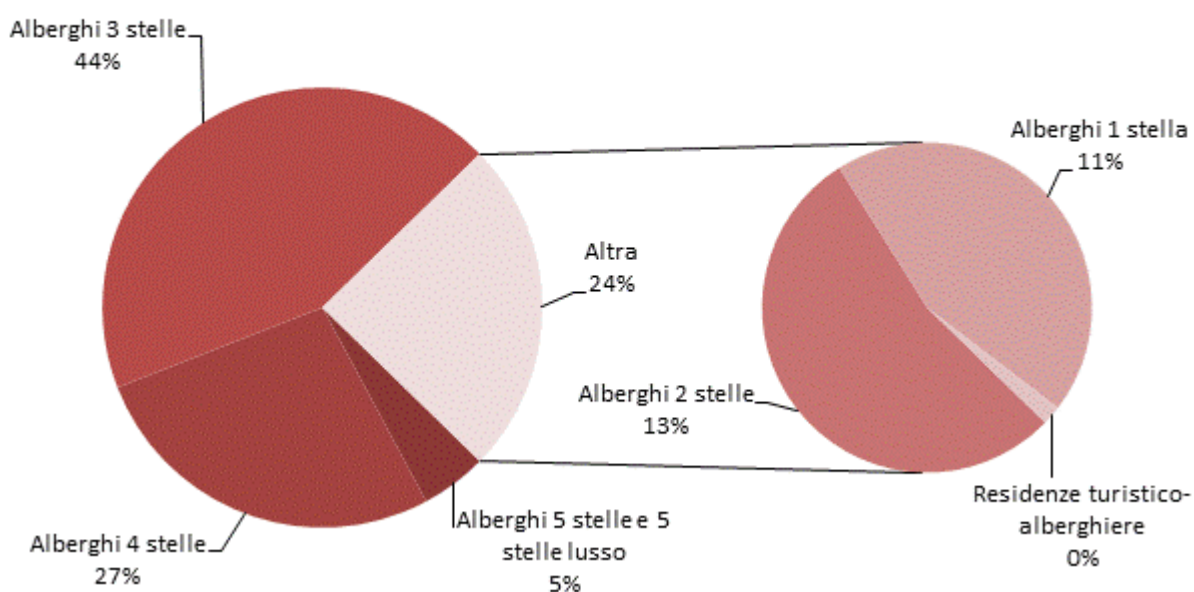
Fonte: Elaborazioni Comune di Venezia Settore Turismo su dati APT

3.2 Offerta alberghiera per tipologia anno 2014

Categorie e tipi di strutture	Alberghi	Quota su totale	Letti	Quota su totale	Camere
Alberghi 5 stelle e 5 stelle lusso	21	4,9%	4.008	13,8%	2.023
Alberghi 4 stelle e 4 stelle superior	116	26,9%	13.421	46,2%	6.855
Alberghi 3 stelle e 3 stelle superior	188	43,6%	8.428	29,0%	4.696
Alberghi 2 stelle	57	13,2%	1.927	6,6%	1.090
Alberghi 1 stelle	47	10,9%	980	3,4%	559
Residene turistico-alberghiere	2	0,5%	256	0,9%	73
Totale strutture alberghiere	431		29.020		15.296

Fonte: Elaborazioni Comune di Venezia Settore Turismo su dati APT

2014 - Offerta alberghiera



L'offerta

3.3 Offerta extralberghiera 2010-2014

Anno	Strutture	Letti	Camere *
2010	1.902	15.546	7.312
2011	2.064	15.975	6.124
2012	2.314	16.245	6.579
2013	2.552	17.400	7.170
2014	2.727	17.964	7.575

Fonte: Elaborazioni Comune di Venezia Settore Turismo su dati APT

* escluso Campeggi e Agriturismi

3.4 Offerta extralberghiera per tipologia anno 2014

Tipi di strutture	Strutture	Quota su totale	Letti	Quota su totale
Affittacamere	310	11,4%	2.981	16,6%
Unità abitative *	1.915	70,2%	6.171	34,4%
Bed&Breakfast	417	15,3%	2.133	11,9%
Campeggi e Villaggi Turistici	6	0,2%	2.932	16,3%
Ostelli, Case Religiose di Ospitalità, Centri Soggiorno Studi; Case per Ferie	34	1,2%	2.345	13,1%
Country House	3	0,1%	20	0,1%
Foresterie	8	0,3%	713	4,0%
Residence	22	0,8%	499	2,8%
Agriturismi	12	0,4%	170	0,9%
Totale strutture extralberghiere	2.727		17.964	

Fonte: Elaborazioni Comune di Venezia Settore Turismo su dati APT

* classificate, non classificate, gestite da società immobiliari

3.5 Dinamica dei posti letto nelle strutture alberghiere ed extralberghiere delle tre zone del Comune di Venezia

Anno	Posti letto strutture alberghiere	Var %	Posti letto strutture extralb.	Var%	Posti letto totali	Var%
------	-----------------------------------	-------	--------------------------------	------	--------------------	------

Comune di Venezia

2010	27.791	2,1%	15.546	-7,1%	43.337	-1,4%
2011	28.061	1,0%	15.975	2,8%	44.036	1,6%
2012	28.442	1,4%	16.245	1,7%	44.687	1,5%
2013	28.919	1,7%	17.400	7,1%	46.319	3,7%
2014	29.020	0,3%	17.964	3,2%	46.984	1,4%

Città Storica

2010	16.252	3,3%	10.021	-7,6%	26.273	-1,2%
2011	16.213	-0,2%	10.387	3,7%	26.600	1,2%
2012	16.516	1,9%	11.247	8,3%	27.763	4,4%
2013	16.838	1,9%	12.242	8,8%	29.080	4,7%
2014	17.221	2,3%	12.443	1,6%	29.664	2,0%

Lido

2010	2.997	-3,3%	734	-28,0%	3.731	-9,4%
2011	2.995	-0,1%	746	1,6%	3.741	0,3%
2012	3.008	0,4%	684	-8,3%	3.692	-1,3%
2013	3.018	0,3%	715	4,5%	3.733	1,1%
2014	3.030	0,4%	930	30,1%	3.960	6,1%

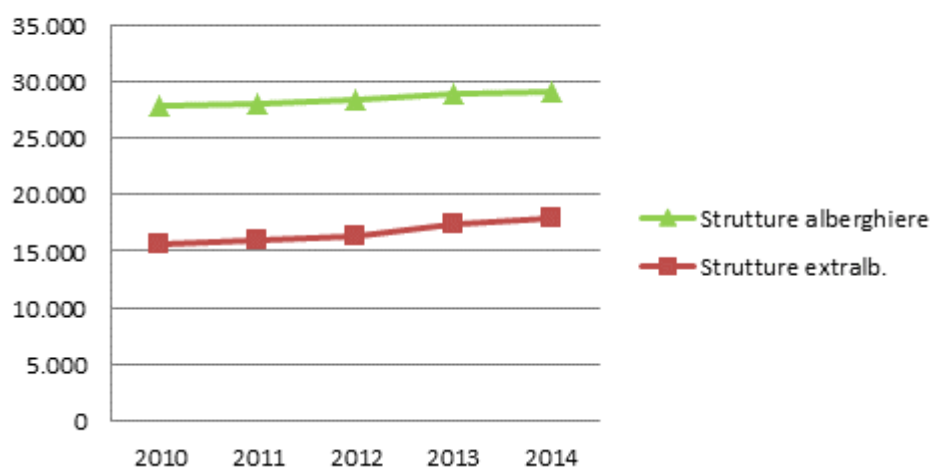
Terraferma

2010	8.542	1,8%	4.791	-1,8%	13.333	0,5%
2011	8.853	3,6%	4.842	1,1%	13.695	2,7%
2012	8.918	0,7%	4.314	-10,9%	13.232	-3,4%
2013	9.063	1,6%	4.443	3,0%	13.506	2,1%
2014	8.769	-3,2%	4.591	3,3%	13.360	-1,1%

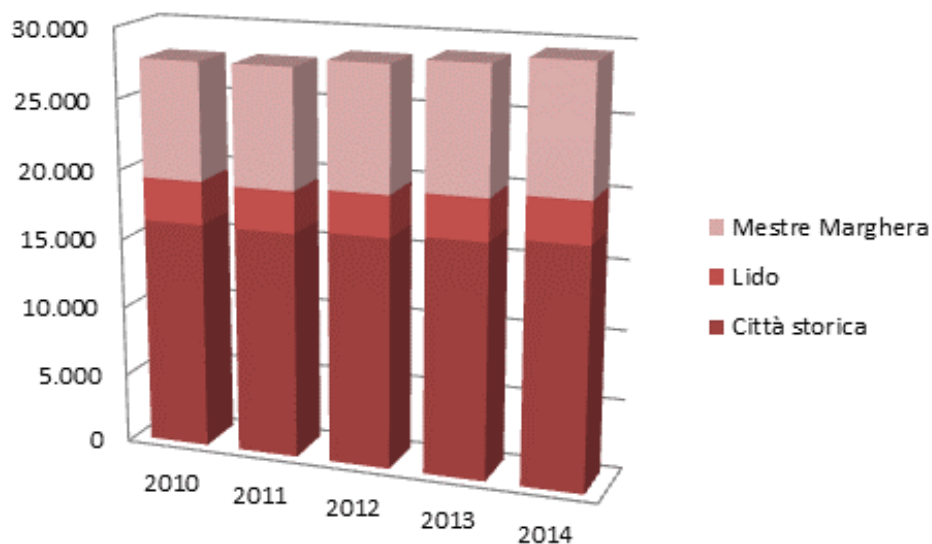
Fonte: Elaborazioni Comune di Venezia Settore Turismo su dati APT

L'offerta

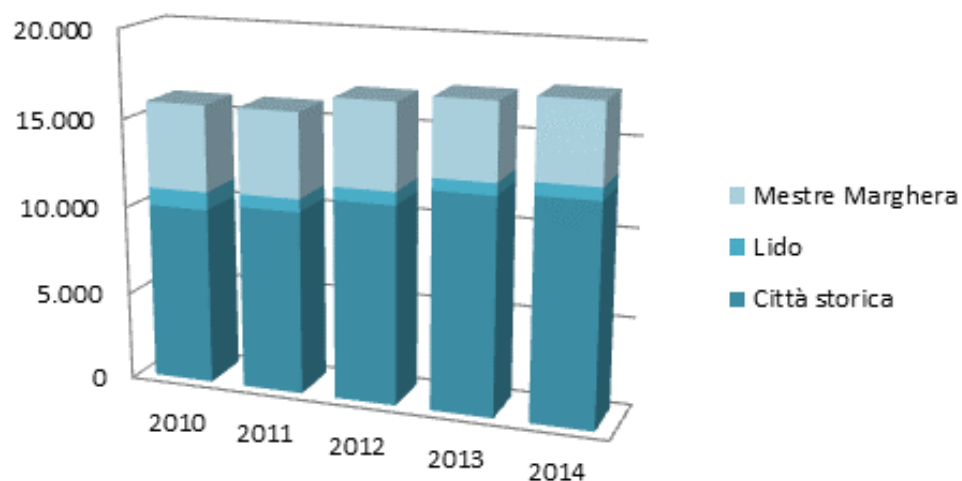
Posti letto - Comune di Venezia



Posti letto strutture alberghiere



Posti letto strutture extralberghiere



3.6 Offerta alberghiera per tipologia nelle tre zone del Comune di Venezia 2014

Categorie e tipi di strutture	Alberghi	Letti	Camere
-------------------------------	----------	-------	--------

Città storica

Alberghi 5 stelle e 5 stelle lusso	19	3.608	1.823
Alberghi 4 stelle e 4 stelle superior	75	6.567	3.296
Alberghi 3 stelle e 3 stelle superior	116	4.856	2.637
Alberghi 2 stelle	40	1.364	778
Alberghi 1 stelle	38	775	436
Residenze turistico-alberghiere	1	51	27
Totale strutture alberghiere	289	17.221	8.997

Lido

Alberghi 5 stelle e 5 stelle lusso	1	378	189
Alberghi 4 stelle e 4 stelle superior	12	1.270	655
Alberghi 3 stelle e 3 stelle superior	19	924	488
Alberghi 2 stelle	6	253	130
Alberghi 1 stelle	0	0	0
Residenze turistico-alberghiere	1	205	46
Totale strutture alberghiere	39	3.030	1.508

Terraferma

Alberghi 5 stelle e 5 stelle lusso	1	22	11
Alberghi 4 stelle e 4 stelle superior	29	5.584	2.904
Alberghi 3 stelle e 3 stelle superior	53	2.648	1.571
Alberghi 2 stelle	11	310	182
Alberghi 1 stelle	9	205	123
Residenze turistico-alberghiere	0	0	0
Totale strutture alberghiere	103	8.769	4.791

Fonte: Elaborazioni Comune di Venezia Settore Turismo su dati APT

L'offerta

3.7 Offerta extralberghiera per tipologia nelle tre zone del Comune di Venezia 2014

Tipi di strutture	Strutture	Letti
Città Storica		
Affittacamere	274	2.647
Unità abitative *	1.754	5.551
Bed&Breakfast	286	1.499
Campeggi e Villaggi Turistici	0	0
Ostelli, Case Religiose di Ospitalità, Centri Soggiorno Studi, Case per Ferie	25	1.796
Country House	0	0
Foresterie	8	713
Residence	16	237
Agriturismi	0	0
Totale strutture extralberghiere	2.363	12.443

*classificate, non classificate, gestite da società immobiliari

Lido

Affittacamere	10	110
Unità abitative *	45	181
Bed&Breakfast	24	110
Campeggi e Villaggi Turistici	1	174
Ostelli, Case Religiose di Ospitalità, Centri Soggiorno Studi, Case per Ferie	2	182
Country House	1	9
Foresterie	0	0
Residence	2	154
Agriturismi	1	10
Totale strutture extralberghiere	86	930

*classificate, non classificate, gestite da società immobiliari

Tipi di strutture	Strutture	Letti
Terraferma		
Affittacamere	26	224
Unità abitative *	116	439
Bed&Breakfast	107	524
Campeggi e Villaggi Turistici	5	2.758
Ostelli, Case Religiose di Ospitalità, Centri Soggiorno Studi, Case per Ferie	7	367
Country House	2	11
Foresterie	0	0
Residence	4	108
Agriturismi	11	160
Totale strutture extralberghiere	278	4.591

Fonte: Elaborazioni Comune di Venezia Settore Turismo su dati APT

* classificate, non classificate, gestite da società immobiliari

Principali infrastrutture e servizi

Vengono presentati i dati relativi al traffico passeggeri di Porto, Aeroporti Sistema SAVE (Venezia e Treviso), bigliettazione di trasporto pubblico locale (ACTV, Alilaguna, Terminal Fusina), i pass bus ZTL rilasciati dal Comune di Venezia e i transiti al Garage Comunale di Piazzale Roma (abbonamenti esclusi).

Quest'anno sono stati aggiunti i dati dei pass bus ZTL del Comune di Cavallino Treporti e i transiti del Parcheggio S. Andrea di Piazzale Roma.

Per quanto riguarda la bigliettazione ACTV e ALILAGUNA vengono presentate le quantità di titoli venduti a tariffa intera; sono escluse le vendite online, ai residenti (IMOB/CartaVenezia) e vendite a tariffe agevolate (ad esempio: tariffe ridotte particolareggiate per gruppi).

Nota metodologica

SAVE Aeroporto di Venezia – Aeroporto di Treviso

- **aviazione generale:** aerei di compagnie private che svolgono il servizio di trasporto passeggeri su richiesta o di singoli che utilizzano aeromobili di loro proprietà.

Trasporto pubblico locale

- Per tutti (lavoratori, studenti frequentatori abituali della città di Venezia) con l'acquisto della tessera Venezia Unica, è possibile acquistare biglietti e abbonamenti a tariffa ridotta. Per info www.veneziaunica.it

4 Porto di Venezia

- 4.1 Traffico passeggeri 2010-2014
- 4.2 Traffico mensile passeggeri 2013
- 4.3 Traffico mensile passeggeri 2014

5 SAVE Aeroporto di Venezia – Aeroporto di Treviso

- 5.1 Traffico passeggeri 2010-2014 Aeroporto di Venezia
- 5.2 Traffico passeggeri 2010-2014 Aeroporto di Treviso
- 5.3 Traffico mensile passeggeri 2014 Aeroporto di Venezia
- 5.4 Traffico mensile passeggeri 2014 Aeroporto di Treviso
- 5.5 Maggiori aeroporti italiani anno 2014

6 Trasporto pubblico locale

- 6.1 Andamento quantità vendute di principali tipologie biglietti turistici ACTV
- 6.2 Alilaguna vendite mensili anni 2010-2014
- 6.3 Terminal Fusina vendite mensili anni 2010-2014

7 Pass ZTL

- 7.1 Rilascio mensile pass ZTL 2010-2014 – Comune di Venezia
- 7.2 Rilascio mensile pass ZTL 2010-2014 – Comune di Cavallino Treporti

8 Transiti Piazzale Roma

- 8.1 Transiti mensili anni 2010-2014 – Garage Comunale
- 8.2 Transiti mensili anni 2010-2014 – Parcheggio S. Andrea

Principali infrastrutture e servizi

4 Porto di Venezia

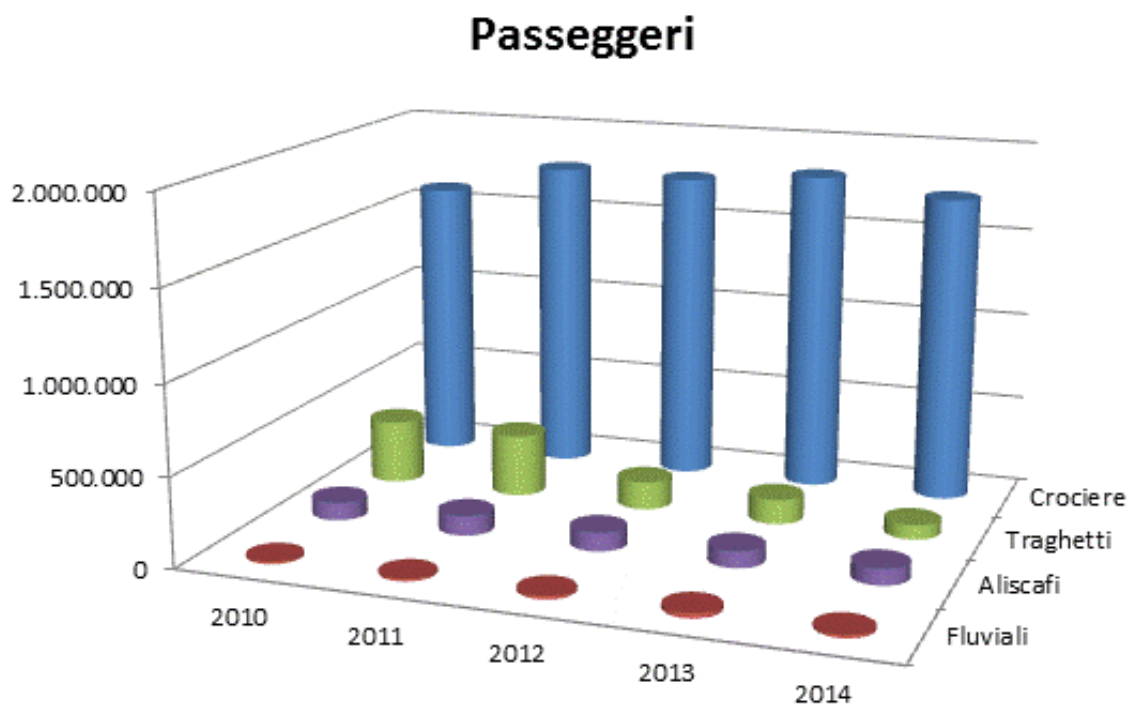
4.1 Traffico passeggeri 2010-2014

Anno	Crociere		Fluviali		Traghetti		Aliscafi		Totale	
	TC	Pax	TC	Pax	TC	Pax	TC	Pax	TC	Pax
2010	566	1.603.188	63	13.823	385	357.813	412	100.351	1.426	2.075.175
2011	591	1.772.167	63	14.249	341	350.596	403	111.441	1.398	2.248.453
2012	569	1.757.297	92	18.647	223	157.785	396	105.395	1.280	2.039.124
2013	548	1.815.823	130	26.498	213	138.648	334	92.984	1.225	2.073.953
2014	488	1.733.839	88	16.702	159	81.217	328	91.125	1.063	1.922.883
Var% 13/14	-10,9	-4,5	-32,3	-37,0	-25,4	-41,4	-1,8	-2,0	-13,2	-7,3

Fonte: VTP - Venice Ro-Port Mos S.C.p.A.

TC= Approdi di navi

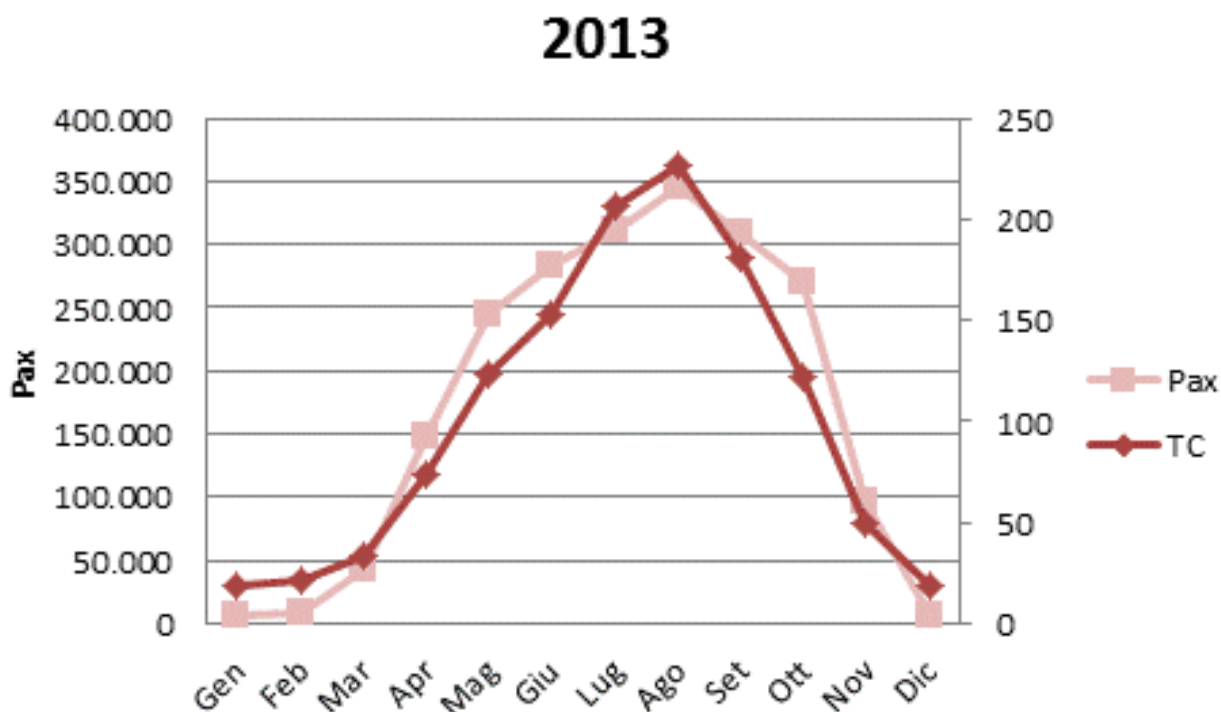
PAX=Numero di passeggeri d'imbarco, sbarco, transito



4.2 Traffico mensile passeggeri 2013

	Crociere		Fluviali		Traghetti		Aliscafi		Totale	
	TC	Pax	TC	Pax	TC	Pax	TC	Pax	TC	Pax
<i>gen</i>	0	0	2	585	16	5.179	0	0	18	5.764
<i>feb</i>	1	3.181	6	1.007	14	4.026	0	0	21	8.214
<i>mar</i>	7	35.831	8	1.451	18	6.379	0	0	33	43.661
<i>apr</i>	40	135.567	16	3.403	16	9.378	1	74	73	148.422
<i>mag</i>	77	228.669	14	2.971	15	9.935	17	3.895	123	245.470
<i>giu</i>	73	254.710	15	3.336	18	13.969	47	12.002	153	284.017
<i>lug</i>	72	256.292	16	2.558	24	21.847	95	29.383	207	310.080
<i>ago</i>	74	282.984	14	2.515	26	29.198	112	31.029	226	345.726
<i>sett</i>	91	271.365	17	4.844	18	17.816	55	15.166	181	309.191
<i>ott</i>	85	256.663	13	2.559	17	9.891	7	1.435	122	270.548
<i>nov</i>	26	89.962	7	900	17	6.022	0	0	50	96.884
<i>dic</i>	2	599	2	369	14	5.008	0	0	18	5.976
TOT	548	1.815.823	130	26.498	213	138.648	334	92.984	1.225	2.073.953

Fonte: VTP - Venice Ro-Port Mos S.C.p.A

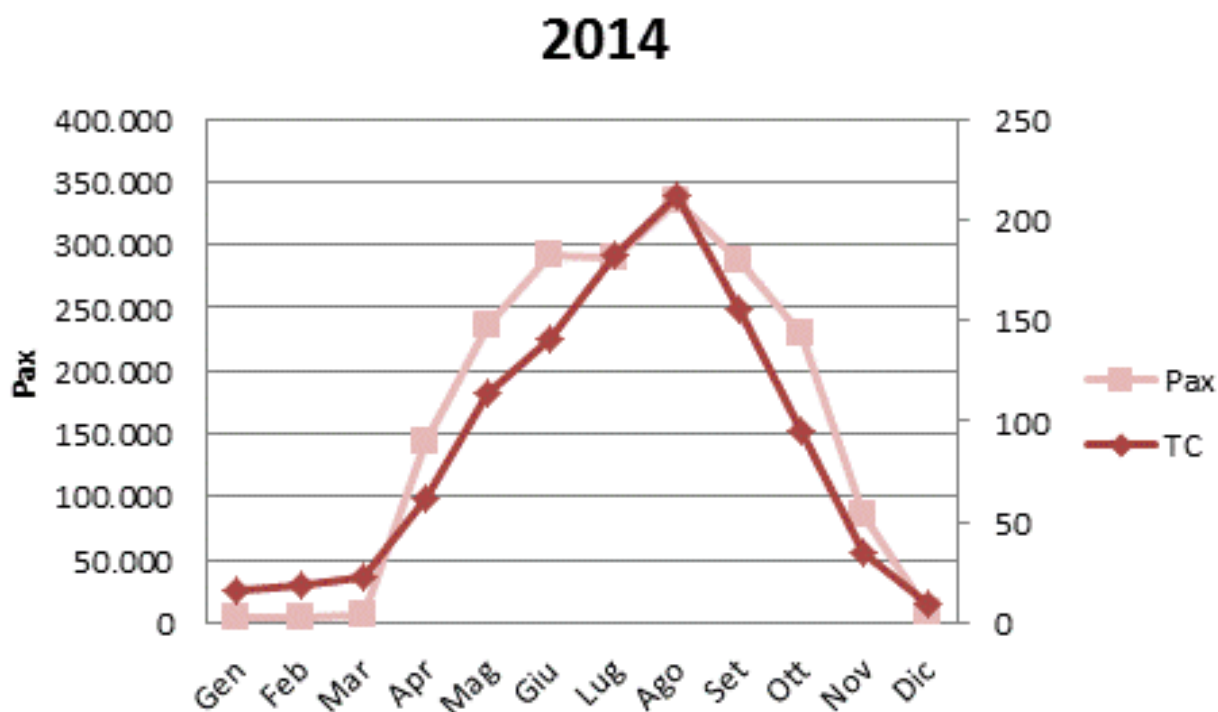


Principali infrastrutture e servizi

4.3 Traffico mensile passeggeri 2014

	Crociere		Fluviali		Traghetti		Aliscafi		Totale	
	TC	Pax	TC	Pax	TC	Pax	TC	Pax	TC	Pax
<i>gen</i>	0	0	1	139	15	3.649	0	0	16	3.788
<i>feb</i>	0	0	2	408	16	3.633	0	0	18	4.041
<i>mar</i>	0	0	6	1.078	17	5.687	0	0	23	6.765
<i>apr</i>	33	133.073	11	2.278	16	8.186	2	297	62	143.834
<i>mag</i>	68	221.730	10	1.719	16	8.161	20	4.610	114	236.220
<i>giu</i>	75	271.142	9	1.604	13	8.254	44	11.833	141	292.833
<i>lug</i>	68	251.550	11	1.627	13	9.967	91	26.735	183	289.879
<i>ago</i>	73	287.837	11	2.141	13	12.387	115	32.005	212	334.370
<i>sett</i>	82	261.346	11	2.487	12	8.906	50	14.179	155	286.918
<i>ott</i>	67	219.653	10	1.968	12	6.376	6	1.466	95	229.463
<i>nov</i>	20	81.537	4	983	11	4.024	0	0	35	86.544
<i>dic</i>	2	5.971	2	270	5	1.987	0	0	9	8.228
TOT	488	1.733.839	88	16.702	159	81.217	328	91.125	1.063	1.922.883

Fonte: VTP - Venice Ro-Port Mos S.C.p.A.



5 SAVE Aeroporto di Venezia - Aeroporto di Treviso

5.1 Traffico passeggeri 2010-2014 Aeroporto di Venezia*

	Voli naz. pax in arrivo e in partenza	Var %	Voli internaz. pax in arrivo e in partenza	Var %	Pax in transito	Aviazione Generale	Totale pax	Var %
2010	1.903.166	10,9%	4.936.081	-0,7%	15.348	14.373	6.868.968	2,3%
2011	2.089.690	9,8%	6.463.949	31,0%	9.635	21.377	8.584.651	25,0%
2012	1.814.065	-13,2%	6.344.617	-1,8%	16.807	12.966	8.188.455	-4,6%
2013	1.683.900	-7,2%	6.691.965	5,5%	12.610	15.315	8.403.790	2,6%
2014	1.353.417	-19,6%	7.099.596	6,1%	8.636	13.539	8.475.188	0,8%

Fonte: Assaeroporti

* I dati dello scalo di Venezia del periodo 1 giugno – 4 dicembre 2011 includevano i volumi trasferiti dallo scalo di Treviso.

5.2 Traffico passeggeri 2010-2014 Aeroporto di Treviso*

	Voli naz. pax in arrivo e in partenza	Var %	Voli internaz. pax in arrivo e in partenza	Var %	Pax in transito	Aviazione Generale	Totale pax	Var %
2010	370.562	4,4%	1.773.226	25,2%	1.794	6.581	2.152.163	21,0%
2011	212.419	-42,7%	862.138	-51,4%	75	2.873	1.077.505	-49,9%
2012	485.816	128,7%	1.839.311	113,3%	2.939	5.692	2.333.758	116,6%
2013	478.250	-1,6%	1.690.613	-8,1%	1.024	5.509	2.175.396	-6,8%
2014	694.829	45,3%	1.548.533	-8,4%	231	4.661	2.248.254	3,3%

Fonte: Assaeroporti

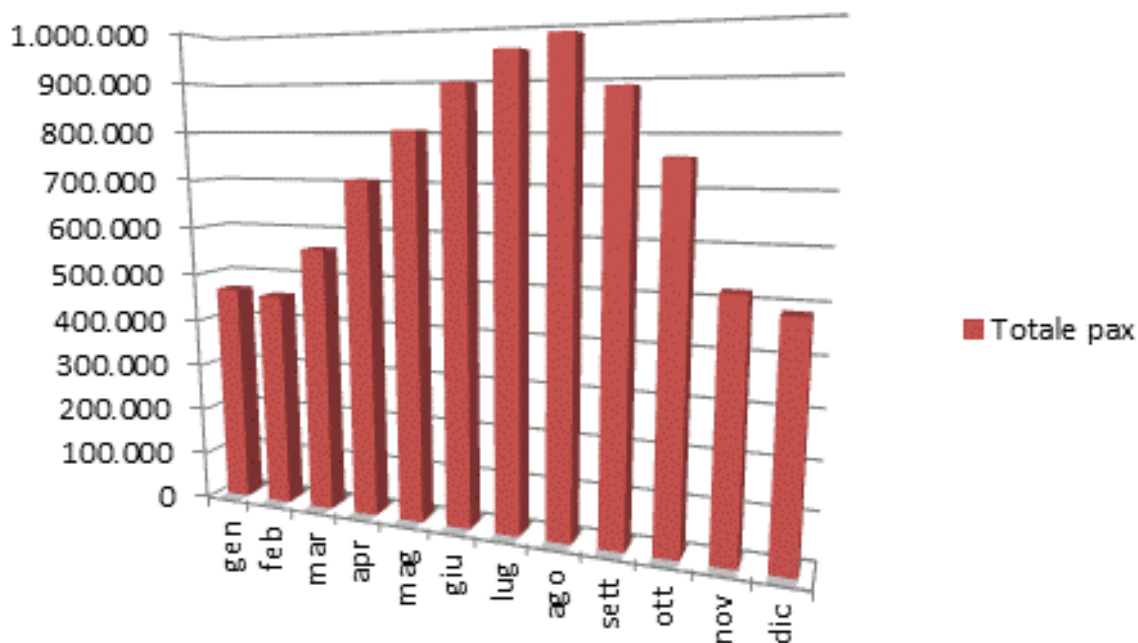
* Il traffico dello scalo di Treviso è stato trasferito sullo scalo di Venezia nel periodo 1 giugno – 4 dicembre 2011.

Principali infrastrutture e servizi

5.3 Traffico mensile passeggeri 2014 Aeroporto di Venezia

	Voli naz. pax in arrivo e in partenza	Var % su 2013	Voli internaz. pax in arrivo e in partenza	Var % su 2013	Pax in transito	Aviazione Generale	Totale pax	Var % su 2013
gen	89.408	-18,6	375.145	4,8	395	627	465.575	-0,7
feb	78.517	-18,1	376.544	2,3	186	849	456.096	-2,0
mar	91.992	-24,6	467.145	1,2	481	946	560.564	-4,3
apr	107.593	-22,2	597.378	9,9	315	922	706.208	3,2
mag	114.396	-21,9	688.624	6,1	1.294	1.362	805.676	0,9
giu	151.201	-18,6	741.098	8,3	1.357	2.138	895.794	2,4
lug	154.610	-19,5	797.436	7,0	948	1.488	954.482	1,5
ago	150.296	-22,4	829.038	9,9	938	1.186	981.458	3,1
sett	146.498	-15,0	736.568	5,2	938	1.562	885.566	1,2
ott	104.992	-19,6	651.499	3,0	599	1.267	758.357	-0,9
nov	79.522	-15,4	438.648	6,8	859	383	519.412	2,7
dic	84.392	-17,8	400.473	4,2	326	809	486.000	-0,4
TOT	1.353.417	-19,6	7.099.596	6,1	8.636	13.539	8.475.188	0,8

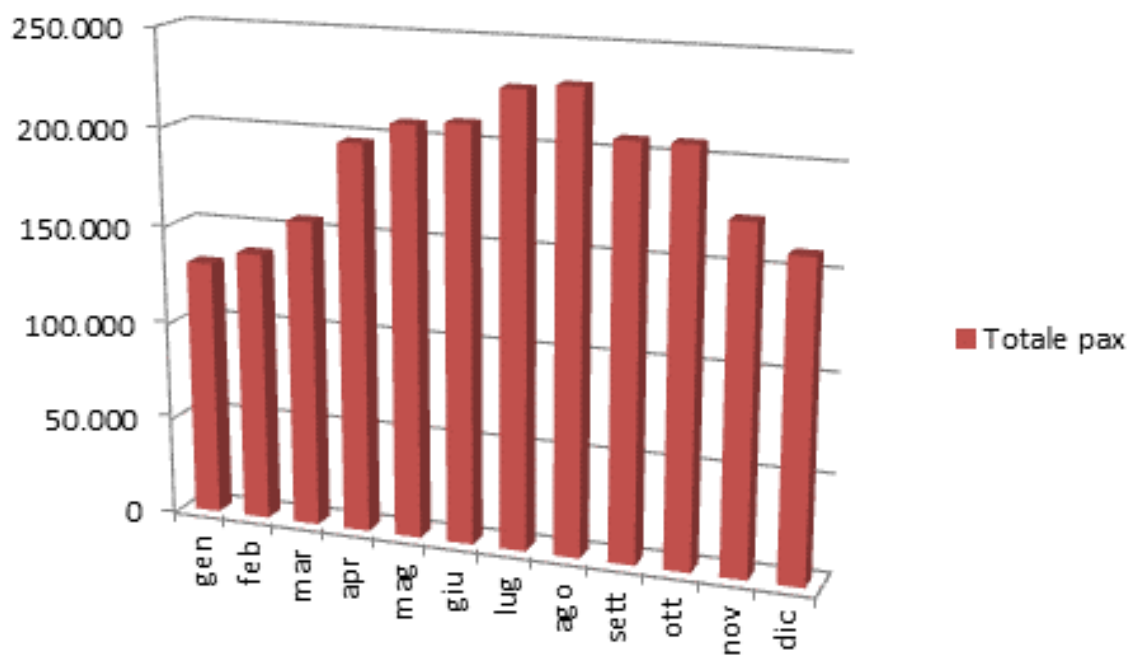
Fonte: Assaeroporti



5.4 Traffico mensile passeggeri 2014 Aeroporto di Treviso

	Voli naz. pax in arrivo e in partenza	Var % su 2013	Voli internaz. pax in arrivo e in partenza	Var % su 2013	Pax in transito	Aviazione Generale	Totale pax	Var % su 2013
<i>gen</i>	45.783	32,3	84.570	-18,0	0	398	130.751	-5,4
<i>feb</i>	47.760	36,8	89.537	-11,9	0	345	137.642	0,4
<i>mar</i>	56.305	46,9	99.682	-22,2	0	327	156.314	-6,3
<i>apr</i>	55.965	43,6	140.860	-4,9	0	279	197.104	5,1
<i>mag</i>	59.556	49,5	148.086	-5,8	0	449	208.091	5,2
<i>giu</i>	60.006	44,4	149.565	-6,1	62	499	210.132	4,2
<i>lug</i>	61.875	43,3	165.874	-7,5	0	478	228.227	2,3
<i>ago</i>	64.090	49,3	166.691	-9,1	0	358	231.139	2,0
<i>sett</i>	59.209	38,9	147.755	-13,0	0	459	207.423	-2,6
<i>ott</i>	63.035	59,7	144.030	-9,7	169	422	207.656	4,1
<i>nov</i>	62.353	56,4	111.195	-0,4	0	306	173.854	14,5
<i>dic</i>	58.892	40,2	100.688	12,6	0	341	159.921	21,2
TOT	694.829	45,3	1.548.533	-8,4	231	4.661	2.248.254	3,3

Fonte: Assaeroporti



Principali infrastrutture e servizi

5.5 Maggiori aeroporti italiani anno 2014

	Passeggeri (x 1.000)	Var % su 2013
<i>1 Roma Fiumicino</i>	38.507	6,5
<i>2 Milano Malpensa</i>	18.851	5,0
<i>3 Milano Linate</i>	9.032	0,0
<i>4 Bergamo</i>	8.774	-2,1
<i>5 Venezia</i>	8.475	0,9
<i>6 Catania</i>	7.304	14,1
<i>7 Bologna</i>	6.580	6,2
<i>8 Napoli</i>	5.960	9,5
<i>9 Roma Ciampino</i>	5.018	5,7
<i>10 Pisa</i>	4.684	4,6
<i>11 Palermo</i>	4.570	5,1
<i>12 Bari</i>	3.677	2,2
<i>13 Cagliari</i>	3.640	1,4
<i>14 Torino</i>	3.432	8,6
<i>15 Verona</i>	2.776	2,1
<i>16 Lamezia Terme</i>	2.411	10,4
<i>17 Firenze</i>	2.252	13,5
<i>18 Treviso</i>	2.248	3,3
Totale Italia	150.505	4,5

Fonte: Assaeroporti

6 Trasporto pubblico locale

6.1 Andamento quantità vendute di principali tipologie biglietti turistici ACTV

Tipologia biglietto	2010	2011	2012	2013	2014	Var% 13/14
Biglietto 12 ore * (+Transfer Aeroporto A/R-CS)	820.824	944.819	885.710	879.454	561.703	-36,1%
Biglietto 24 ore (+Transfer Aeroporto A/R-CS)	345.558	386.058	336.396	340.039	762.117	124,1%
Biglietto 36 ore * (+Transfer Aeroporto A/R-CS)	166.672	206.556	202.962	208.211	136.340	-34,5%
Biglietto 48 ore (+Transfer Aeroporto A/R-CS)	168.654	197.643	183.024	184.020	276.494	50,3%
Biglietto 72 ore (+Transfer Aeroporto A/R-CS)	277.840	333.907	298.179	319.922	303.642	-5,1%
Biglietto 7 giorni (+Transfer Aeroporto A/R-CS)	75.229	110.905	108.942	136.848	117.694	-14,0%
Biglietto 1 corsa Navigazione 60'	5.133.965	5.513.546	4.932.969	4.818.966	5.048.807	4,8%
TOTALE	6.988.742	7.693.434	6.948.182	6.887.460	7.206.797	4,6%

Fonte: Elaborazione Assessorato al Turismo su dati Comune di Venezia – Direzione Mobilità e Trasporti

* Non più emesso da agosto 2014

Principali infrastrutture e servizi

6.2 Alilaguna vendite mensili anni 2010-2014

	2010	2011	2012	2013	2014	Var % 10/14	Var % 13/14
<i>gen</i>	20.109	21.958	22.172	27.324	24.677	22,7%	-9,7%
<i>feb</i>	31.208	34.708	31.998	39.148	35.165	12,7%	-10,2%
<i>mar</i>	38.050	48.576	42.878	53.150	48.564	27,6%	-8,6%
<i>apr</i>	48.178	66.455	68.656	70.682	72.508	50,5%	2,6%
<i>mag</i>	65.390	73.930	79.234	92.725	87.203	33,4%	-6,0%
<i>giu</i>	57.230	83.181	80.391	91.962	89.040	55,6%	-3,2%
<i>lug</i>	72.519	92.254	95.923	104.818	92.086	27,0%	-12,1%
<i>ago</i>	76.119	87.168	97.188	100.137	94.197	23,7%	-5,9%
<i>sett</i>	68.119	81.100	92.245	97.208	91.794	34,8%	-5,6%
<i>ott</i>	68.120	85.981	89.695	90.826	88.964	30,6%	-2,1%
<i>nov</i>	40.068	42.685	46.153	49.863	44.618	11,4%	-10,5%
<i>dic</i>	24.100	25.808	29.256	30.557	30.073	24,8%	-1,6%
TOT	609.210	743.804	775.789	848.400	798.889	31,1%	-5,8%

Fonte: Alilaguna

6.3 Terminal Fusina vendite mensili anni 2010-2014

	2010	2011	2012	2013	2014	Var % 10/14	Var % 13/14
<i>gen</i>	689	1.356	1.609	955	1.078	56,5%	12,9%
<i>feb</i>	2.805	2.664	2.600	2.940	2.068	-26,3%	-29,7%
<i>mar</i>	1.571	5.469	2.750	2.473	2.990	90,3%	20,9%
<i>apr</i>	7.511	10.632	8.971	5.254	7.020	-6,5%	33,6%
<i>mag</i>	10.088	7.810	8.901	10.513	6.162	-38,9%	-41,4%
<i>giu</i>	8.980	15.998	8.717	9.242	11.877	32,3%	28,5%
<i>lug</i>	21.167	26.357	21.225	21.387	20.755	-1,9%	-3,0%
<i>ago</i>	26.130	27.472	22.291	23.340	27.596	5,6%	18,2%
<i>sett</i>	12.446	13.781	11.536	12.558	11.987	-3,7%	-4,5%
<i>ott</i>	6.539	8.892	5.472	6.084	5.406	-17,3%	-11,1%
<i>nov</i>	1.542	2.060	1.992	2.161	1.616	4,8%	-25,2%
<i>dic</i>	1.018	1.901	711	1.308	1.220	19,8%	-6,7%
TOT	100.486	124.392	96.775	98.215	99.775	-0,7%	1,6%

Fonte: Comune di Venezia – Direzione Mobilità e Trasporti

7 Pass ZTL

7.1 Rilascio mensile pass ZTL 2010-2014 – Comune di Venezia

	2010	2011	2012	2013	2014	Var % 10/14	Var % 13/14
<i>gen</i>	2.069	2.806	3.333	2.792	3.015	45,7%	8,0%
<i>feb</i>	3.575	3.613	3.762	4.204	4.076	14,0%	-3,0%
<i>mar</i>	3.970	5.129	4.929	4.922	5.714	43,9%	16,1%
<i>apr</i>	6.246	7.024	7.307	7.332	8.683	39,0%	18,4%
<i>mag</i>	8.935	10.234	10.046	9.842	10.833	21,2%	10,1%
<i>giu</i>	7.733	9.149	8.834	9.257	10.203	31,9%	10,2%
<i>lug</i>	7.815	9.331	8.964	9.739	10.786	38,0%	10,8%
<i>ago</i>	6.857	7.962	8.115	8.960	9.885	44,2%	10,3%
<i>sett</i>	8.356	9.407	8.925	9.293	10.005	19,7%	7,7%
<i>ott</i>	7.456	8.393	8.723	8.586	8.743	17,3%	1,8%
<i>nov</i>	4.411	4.553	4.508	4.450	4.784	8,5%	7,5%
<i>dic</i>	2.891	3.127	3.321	3.407	3.900	34,9%	14,5%
TOT	70.314	80.728	80.767	82.784	90.627	28,9%	9,5%

Fonte: AVM

7.2 Rilascio mensile pass ZTL 2010-2014 – Comune di Cavallino Treponti

	2010	2011	2012	2013	2014	Var % 10/14	Var % 13/14
<i>gen</i>	63	85	102	138	83	31,7%	-39,9%
<i>feb</i>	1.540	917	1.584	1.211	1.072	-30,4%	-11,5%
<i>mar</i>	997	1.748	948	1.001	1.166	17,0%	16,5%
<i>apr</i>	1.835	2.278	2.099	1.887	1.978	7,8%	4,8%
<i>mag</i>	2.133	2.242	2.394	2.139	2.039	-4,4%	-4,7%
<i>giu</i>	1.300	1.333	1.307	1.458	1.442	10,9%	-1,1%
<i>lug</i>	778	806	798	884	823	5,8%	-6,9%
<i>ago</i>	530	556	580	589	502	-5,3%	-14,8%
<i>sett</i>	1.725	1.807	1.927	1.849	1.759	2,0%	-4,9%
<i>ott</i>	1.181	1.262	1.095	1.168	958	-18,9%	-18,0%
<i>nov</i>	211	239	220	227	212	0,5%	-6,6%
<i>dic</i>	114	143	116	136	151	32,5%	11,0%
TOT	12.407	13.416	13.170	12.687	12.185	-1,8%	-4,0%

Fonte: CT Servizi S.r.l. – Socio Unico il Comune di Cavallino Treponti

Principali infrastrutture e servizi

8 Transiti Piazzale Roma

8.1 Transiti mensili anni 2010-2014 – Garage Comunale

	2010	2011	2012	2013	2014	Var % 10/14	Var % 13/14
gen	14.580	13.795	14.381	12.330	12.067	-17,2%	-2,1%
feb	16.147	15.746	13.355	12.931	11.877	-26,4%	-8,2%
mar	17.710	19.737	16.266	15.736	15.905	-10,2%	1,1%
apr	23.025	22.611	19.173	17.527	18.612	-19,2%	6,2%
mag	22.618	21.285	19.099	21.352	18.938	-16,3%	-11,3%
giu	22.311	24.954	19.823	21.212	20.236	-9,3%	-4,6%
lug	31.544	32.289	28.854	27.558	18.304	-42,0%	-33,6%
ago	33.914	32.310	32.775	31.294	32.954	-2,8%	5,3%
sett	31.059	24.983	24.961	23.682	24.199	-22,1%	2,2%
ott	21.907	22.151	20.119	19.729	20.593	-6,0%	4,4%
nov	14.549	15.085	13.328	13.438	13.231	-9,1%	-1,5%
dic	12.534	15.715	13.369	12.979	13.834	10,4%	6,6%
TOT	261.898	260.661	235.503	229.768	220.750	-15,7%	-3,9%

Fonte: AVM

8.2 Transiti mensili anni 2010-2014 – Parcheggio S. Andrea

	2010	2011	2012	2013	2014	Var % 11/14	Var % 13/14
gen	n.d	n.d	9.993	9.592	9.587	n.d	-0,1%
feb	n.d	n.d	10.054	9.463	9.700	n.d	2,5%
mar	n.d	n.d	11.193	10.463	11.308	n.d	8,1%
apr	n.d	9.066	10.628	10.534	10.861	19,8%	3,1%
mag	n.d	12.831	11.581	11.762	11.697	-8,8%	-0,6%
giu	n.d	12.758	10.964	11.371	11.308	-11,4%	-0,6%
lug	n.d	12.940	11.425	12.230	11.673	-9,8%	-4,6%
ago	n.d	12.296	11.140	11.649	11.102	-9,7%	-4,7%
sett	n.d	11.567	11.328	11.521	11.087	-4,1%	-3,8%
ott	n.d	11.485	11.219	11.471	11.174	-2,7%	-2,6%
nov	n.d	10.678	9.966	10.091	9.625	-9,9%	-4,6%
dic	n.d	11.217	10.166	10.388	10.258	-8,5%	-1,3%
TOT	n.d	104.838	129.657	130.535	129.380	23,4%	-0,9%

Fonte: AVM

veniceconnected / veneziaunica

Vengono presentati i dati relativi al portale turistico ufficiale della città www.veneziaunica.it: visitatori, numero di visualizzazioni di pagina, numero di pagine visualizzate per visita, ammontare degli incassi, numero di ordini, spesa media per utente, dettaglio vendite per ciascun fornitore. Sulla piattaforma Venezia Unica dal 7 ottobre 2013 sono migrati tutti i contenuti informativi e commerciali presenti in Veniceconnected.

9.1 Panoramica 2014

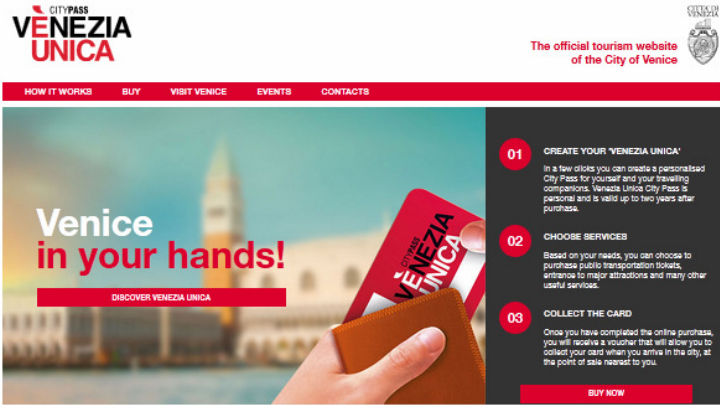
9.2 Andamento visitatori

9.3 Panoramica e-commerce

9.4 Dettaglio fornitori

9 veniceconnected / veneziaunica

9.1 Panoramica 2014

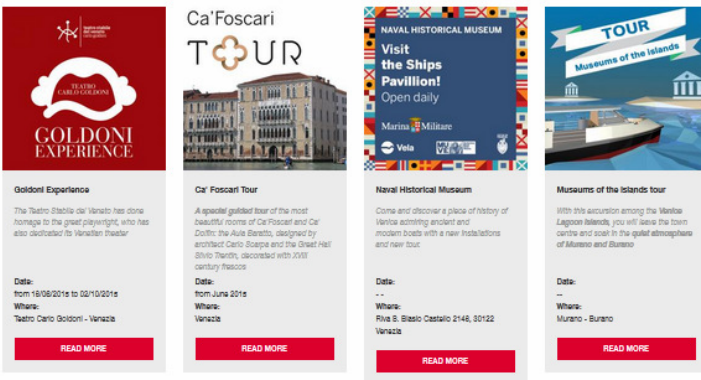


1.220.676 visite

5.427.907 pagine viste

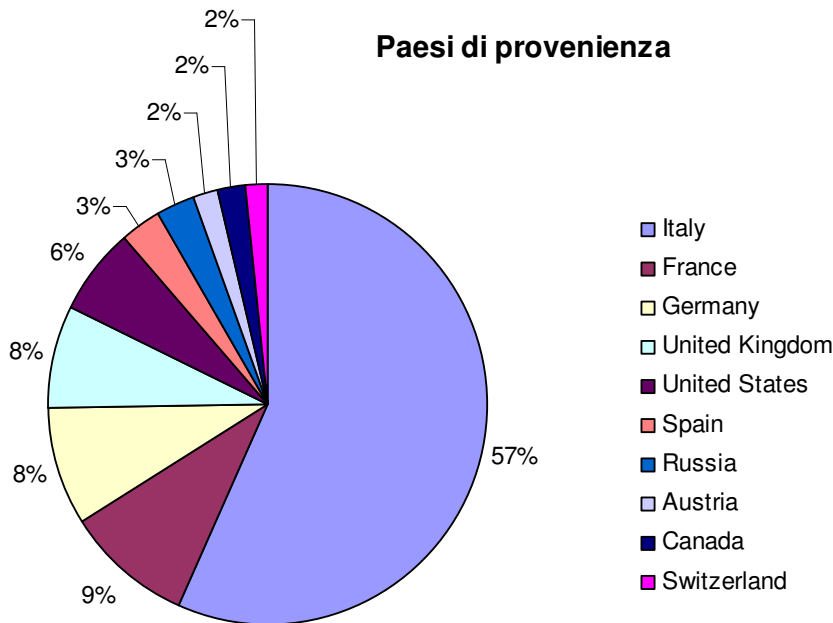
5,24 minuti tempo medio nel sito

Do not miss...



185.191 visite da tablet

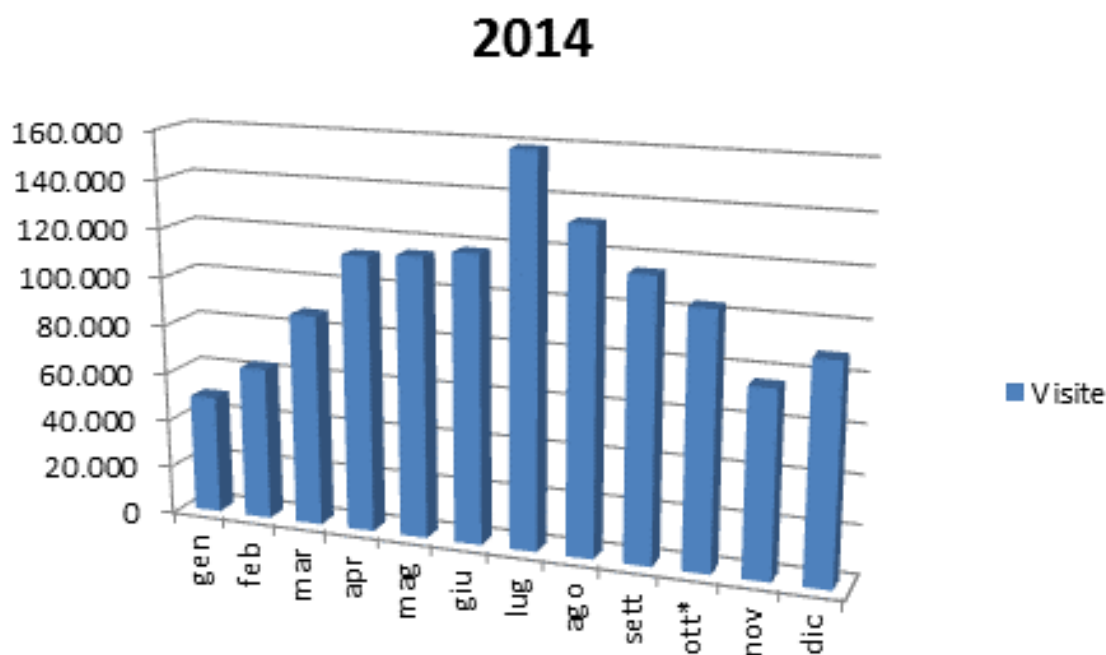
239.833 visite da mobile



9.2 Andamento visitatori

	2013			2014			Var % 13-14		
	Visite	Visualiz. di pag.	Pag. / Vis.	Visite	Visualiz. di pag.	Pag. / Vis.	Visite	Visualiz. di pag.	Pag. / Vis.
<i>gen</i>	93.726	449.197	4,8	49.023	278.368	5,7	-47,7	-38,0	0,9
<i>feb</i>	99.862	500.446	5,0	63.297	357.061	5,6	-36,6	-28,7	0,6
<i>mar</i>	113.638	603.322	5,3	87.492	449.906	5,1	-23,0	-25,4	-0,2
<i>apr</i>	120.055	632.194	5,3	113.408	563.981	5,0	-5,5	-10,8	-0,3
<i>mag</i>	119.065	561.763	4,7	115.035	532.259	4,6	-3,4	-5,3	-0,1
<i>giu</i>	117.574	491.943	4,2	117.777	502.050	4,3	0,2	2,1	0,1
<i>lug</i>	129.285	514.605	4,0	158.911	606.447	3,8	22,9	17,8	-0,2
<i>ago</i>	118.429	538.655	5,4	132.291	589.931	4,5	11,7	9,5	-0,9
<i>sett</i>	100.734	456.386	5,1	114.796	497.107	4,3	14,0	8,9	-0,8
<i>ott*</i>	121.437	585.252	5,0	103.921	443.263	4,3	-14,4	-24,3	-0,7
<i>nov</i>	92.034	363.401	4,2	75.952	285.598	3,8	-17,5	-21,4	-0,5
<i>dic</i>	86.348	343.642	4,0	88.773	321.936	3,6	2,8	-6,3	-0,4
TOT	1.312.187	6.040.806	4,6	1.220.676	5.427.907	4,4	-7,0	-10,1	-0,2

* Venezia Unica sostituisce Veniceconnected dal 7 ottobre 2013



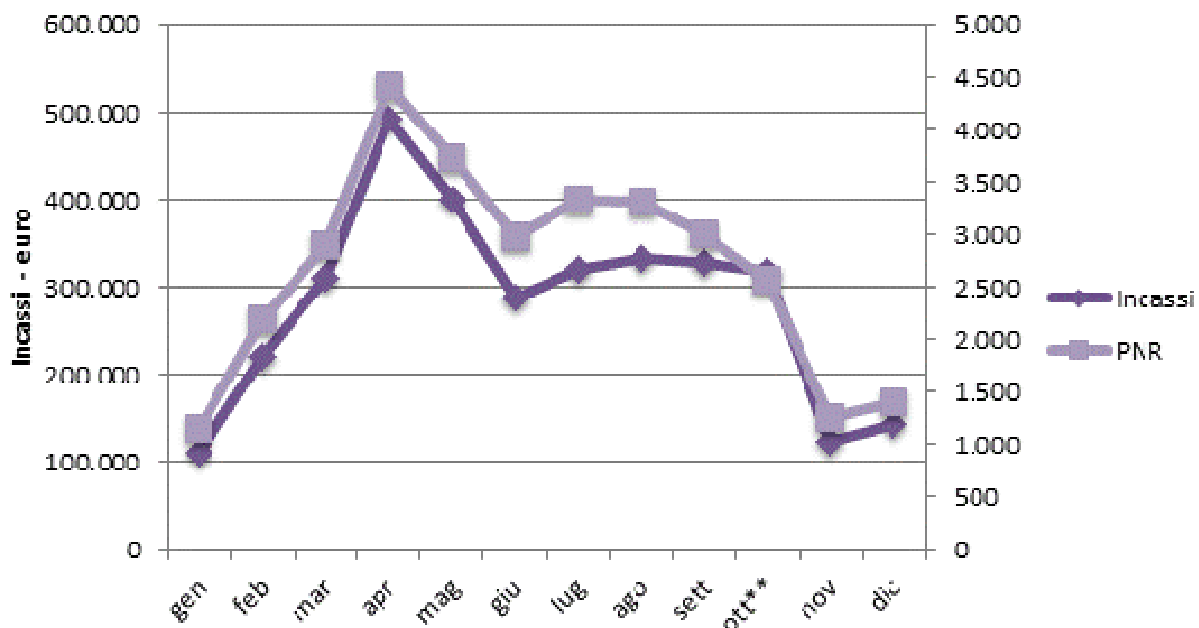
9.3 Panoramica e-commerce

	2013			2014			Var % 13-14		
	Incassi	PNR*	Spesa media	Incassi	PNR*	Spesa media	Incassi	PNR*	Spesa media
<i>gen</i>	181.966	2.039	89,2	109.608	1.159	94,6	-39,8	-43,2	5,3
<i>feb</i>	213.881	2.491	85,9	220.603	2.183	101,1	3,1	-12,4	15,2
<i>mar</i>	343.259	3.765	91,2	309.973	2.905	106,7	-9,7	-22,8	15,5
<i>apr</i>	454.053	4.828	94,0	491.903	4.402	111,7	8,3	-8,8	17,7
<i>mag</i>	387.779	4.509	86,0	399.791	3.716	107,6	3,1	-17,6	21,6
<i>giu</i>	306.223	3.735	82,0	286.775	2.973	96,5	-6,4	-20,4	14,5
<i>lug</i>	337.320	4.112	82,0	320.521	3.329	96,3	-5,0	-19,0	14,2
<i>ago</i>	359.890	4.347	82,8	331.793	3.301	100,5	-7,8	-24,1	17,7
<i>sett</i>	349.877	4.218	82,9	326.539	3.000	108,8	-6,7	-28,9	25,9
<i>ott**</i>	276.095	2.523	109,4	316.541	2.567	123,3	14,6	1,7	13,9
<i>nov</i>	124.640	1.292	96,5	124.195	1.259	98,6	-0,4	-2,6	2,2
<i>dic</i>	117.978	1.146	102,9	143.915	1.391	103,5	22,0	21,4	0,5
TOT	3.452.961	39.005	88,5	3.382.157	32.185	105,1	-2,1	-17,5	16,6

*Personal Number Reservation / Singoli ordini

**Venezia Unica sostituisce Veniceconnected dal 7 ottobre 2013

2014



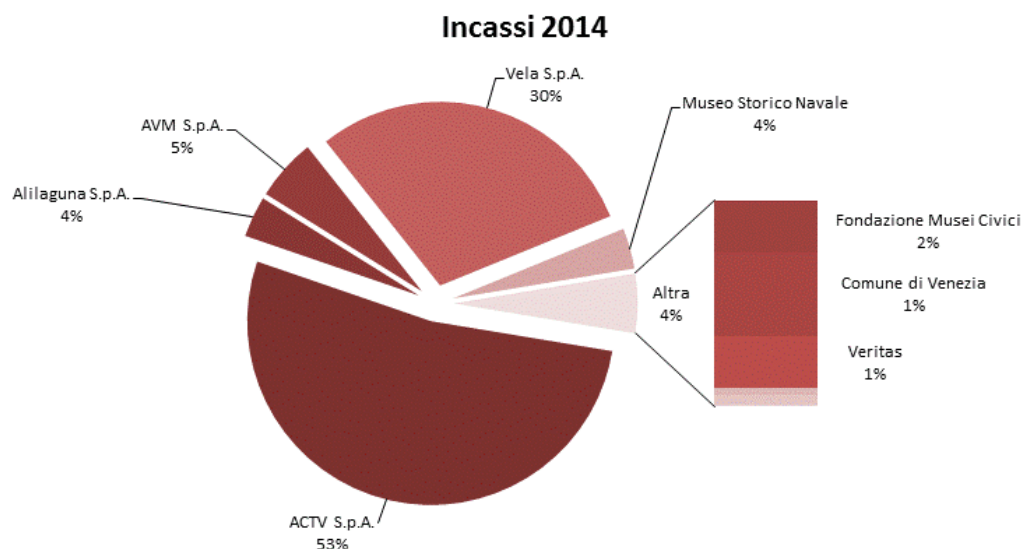
9.4 Dettaglio fornitori

Fornitori	2013		2014		Var % 13-14
	Incassi	Quantità	Incassi	Quantità	Incassi
ACTV S.p.A.	2.545.921,6	63.936	2.216.313,0	61.792	
Alilaguna S.p.A.	163.927,0	7.771	151.834,0	6.627	
AVM S.p.A.	241.407,8	9.734	229.658,4	9.462	
Comune di Venezia	66.976,0	5.111	54.955,0	4.956	
Fondazione Musei Civici	315.698,0	17.500	89.416,0	4.831	
Terminal Fusina Srl	640,2	51	156,0	12	
Veritas	39.814,0	6.752	54.858,0	7.781	
Vela S.p.A. [Venezia Unica City Pass] ex Venice Card+Pack*	78.331,9	2.364	1.241.907,4	36.726	
Fondazione Querini Stampalia	24,0	3	144,0	15	
Museo Ebraico di Venezia	110,0	12	526,0	69	
Museo Storico Navale			149.981,3	36.198	
Fondazione Teatro La Fenice			7.765,5	855	
Circuito Chorus			10.156,0	801	
Veliero Belem			1.368,0	228	
TOT vendite on line + on site**			4.209.038,6		
TOT vendite on site**			844.413,2		
TOTALE vendite on line	3.452.850,5		3.364.625,4***		-2,5%

* Venezia Unica City Pass ex Venice Card . Biglietti venduti solo da Venezia Unica in funzione da 7 ottobre 2013

** vendite effettuate tramite operatore

*** Difformità totale incassi con la tab. 9.3 è dovuta agli storni



I numeri della cultura

Vengono presentati i dati relativi ai visitatori delle esposizioni permanenti di Fondazione Musei Civici Venezia, Musei statali, Musei Ecclesiastici e Chiese, Fondazione La Biennale di Venezia, Peggy Guggenheim Collection, Fondazione Querini Stampalia, Museo Ebraico, Museo Storico Navale, Isola di Torcello (Museo Provinciale), Sale Monumentali Biblioteca Nazionale Marciana, Scuola Grande di San Rocco, Scuola Dalmata, Scuola Grande San Giovanni Evangelista, Scuola Grande dei Carmini.

Nella sezione sono stati inclusi anche i visitatori delle Esposizioni Internazionali di Architettura e Arte Contemporanea della Biennale di Venezia data l'eccezionalità di tali eventi che coinvolgono l'intero tessuto cittadino periodicamente ogni anno.

Per ogni istituzione viene fornito il numero mensile ed annuale dei visitatori (per le mostre temporanee anche quello per diem), con relative variazioni e trend. Particolarmente interessante è la comparazione con i dati della stagionalità di arrivi e presenze turistiche: i picchi dei fruitori dell'offerta culturale veneziana non coincidono con i picchi delle presenze turistiche. I mesi di maggior afflusso sono, infatti, aprile maggio e settembre ottobre.

Seguono i capitoli dedicati ai visitatori delle esposizioni temporanee e agli spettatori dello spettacolo dal vivo.

Sulle esposizioni temporanee viene fornita la classifica delle mostre più visitate nel mondo, in Italia e a Venezia (fonte il Giornale dell'Arte). Si sono prese in esame solo le mostre con bigliettazione o ingresso non integrato nell'eventuale museo ospitante fornendo la classifica per numero totale di visitatori.

Infine la sezione dello spettacolo dal vivo riporta i dati degli spettatori di: sezioni Cinema, Teatro, Musica e Danza della Fondazione La Biennale di Venezia; Fondazione Teatro La Fenice; Teatro Goldoni, teatri del Settore Produzioni Culturali e dello Spettacolo del Comune di Venezia (Teatro Toniolo, Teatro Momo, Teatro Aurora, Teatro della Murata, Teatro Fondamenta Nuove); Centro Culturale Candiani; Teatrino Groggia.

Nota metodologica

Visitatori dei musei ecclesiastici e chiese

- I luoghi di culto veneziani sono normalmente aperti nell'orario di culto. La fruizione culturale e turistica è garantita anche in altri orari attraverso l'ingresso libero o a pagamento. Sono qui presentati i luoghi che dispongono di un rilevamento degli accessi. I residenti a Venezia hanno accesso libero, come chiunque entra per pregare.
- La Basilica di San Marco non è stata inserita poiché non è attivo un monitoraggio del numero dei visitatori

Visitatori delle esposizioni temporanee

- Si sono prese in considerazione le mostre con bigliettazione separata e non integrata nei musei. La classifica è stata redatta in base al numero complessivo dei visitatori. Nell'ultima colonna è evidenziato il numero dei visitatori al giorno.
- La 14° Mostra Internazionale di Architettura nel 2014 ha avuto 65 partecipazioni nazionali di cui 55 ubicate nelle aree espositive dei Giardini e dell'Arsenale e 10 collocate nel tessuto urbano così come i 22 eventi collaterali ufficialmente riconosciuti dalla Biennale.

La 55°Esposizione Internazionale d'Arte della Biennale di Venezia nel 2013 ha avuto 88 partecipazioni nazionali ubicate nelle aree espositive dei Giardini e dell'Arsenale e inoltre collocate nell'intero tessuto urbano, così come i 47 eventi collaterali ufficialmente riconosciuti dalla Biennale.

Si rammenta altresì che:

la 13° Mostra Internazionale di Architettura nel 2012 ha avuto 55 partecipazioni nazionali e 18 eventi collaterali

la 54° Esposizione Internazionale d'Arte nel 2011 ha avuto 89 partecipazioni nazionali e 37 eventi collaterali

la 12° Mostra Internazionale di Architettura nel 2010 ha avuto 53 partecipazioni nazionali e 20 eventi collaterali

10 Visitatori della Fondazione Musei Civici Venezia

10.1 Visitatori dei musei anni 2010-2014

10.2 Distribuzione mensile dei visitatori 2010-2014

10.3 Palazzo Ducale

10.4 Museo Correr

10.5 Museo del Vetro

10.6 Ca' Rezzonico

10.7 Ca' Pesaro

10.8 Museo di Storia Naturale

10.9 Palazzo Mocenigo

10.10 Casa di Carlo Goldoni

10.11 Torre dell'Orologio

10.12 Museo del Merletto

11 Visitatori dei Musei statali

12 Visitatori dei Musei ecclesiastici e chiese

12.1 Museo di San Marco

12.2 Museo Diocesano

12.3 Chiese con accesso libero e con biglietto

12.3.1 Basilica di Torcello

12.4 Chiese con biglietto circuito Chorus

13 Visitatori della Fondazione La Biennale di Venezia

14 Visitatori della Peggy Guggenheim Collection

15 Visitatori della Fondazione Querini Stampalia

16 Visitatori di altri musei

16.1 Museo Ebraico

16.2 Museo Storico Navale

16.3 Isola di Torcello (Museo Provinciale)

16.4 Sale Monumentali Biblioteca Nazionale Marciana

16.5 Scuola Grande di San Rocco

16.6 Scuola Dalmata dei Santi Giorgio e Trifone

16.7 Scuola Grande San Giovanni Evangelista

16.8 Scuola Grande dei Carmini

17 Visitatori delle esposizioni temporanee

17.1 Le esposizioni temporanee più visitate nel mondo

17.2 Le esposizioni temporanee più visitate in Italia

17.3 Le esposizioni temporanee più visitate a Venezia

18 Lo spettacolo dal vivo

18.1 Fondazione La Biennale di Venezia

18.2 Fondazione Teatro La Fenice

18.3 Teatro Stabile del Veneto – Teatro Goldoni

18.4 Comune di Venezia – Settore Produzioni Culturali e dello Spettacolo

18.5 Comune di Venezia – Centro Culturale Candiani

18.6 Municipalità Venezia Murano Burano – Teatro Groggia

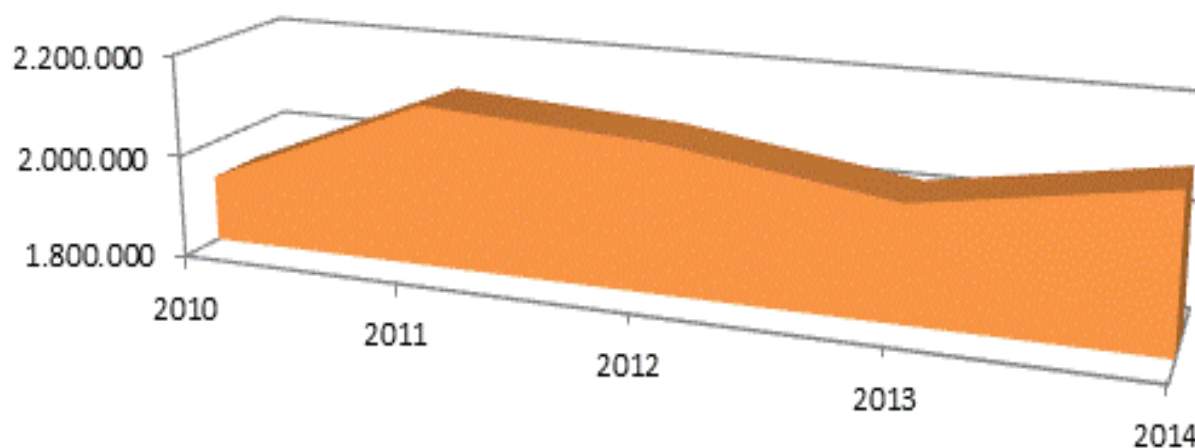
10 Visitatori Fondazione Musei Civici Venezia

10.1 Visitatori musei anni 2010-2014

	2010	2011	2012	2013	2014
Palazzo Ducale	1.303.438	1.403.524	1.319.527	1.307.230	1.343.123
Museo Correr	214.912	230.435	249.122	246.691	269.509
Museo del Vetro	139.411	152.099	157.372	149.740	126.467
Ca'Rezzonico	97.530	112.519	111.867	112.282	106.996
Ca'Pesaro*	76.882	78.209	75.881	68.765	74.832
Museo di Storia Naturale**	42.467	59.675	70.922	70.588	68.388
Palazzo Mocenigo***	31.336	35.945	41.982	9.213	48.026
Casa di Carlo Goldoni	17.453	18.869	21.654	19.520	17.682
Torre dell'Orologio	6.908	8.936	8.746	9.136	8.844
Museo del Merletto****		14.815	30.362	29.157	31.683
Totale Fondazione Musei	1.930.337	2.115.026	2.087.435	2.022.322	2.095.550

Fonte: Fondazione Musei Civici Venezia

Totale visitatori Fondazione Musei



I numeri della cultura

	Var % 10/14	Var % 13/14
Palazzo Ducale	3,0%	2,7%
Museo Correr	25,4%	9,2%
Museo del Vetro	-9,3%	-15,5%
Ca'Rezzonico	9,7%	-4,7%
Ca'Pesaro*	-2,7%	8,8%
Museo di Storia Naturale**	61,0%	-3,1%
Palazzo Mocenigo***		
Casa di Carlo Goldoni	1,3%	-9,4%
Torre dell'Orologio	28,0%	-3,2%
Museo del Merletto****		8,7%
Totale Fondazione Musei	8,6%	3,6%

Fonte: Fondazione Musei Civici Venezia

* Il museo è rimasto chiuso per lavori di allestimento dal 2 al 30 maggio 2013

** Fino a febbraio 2010 accessibile solo parzialmente con biglietto gratuito.

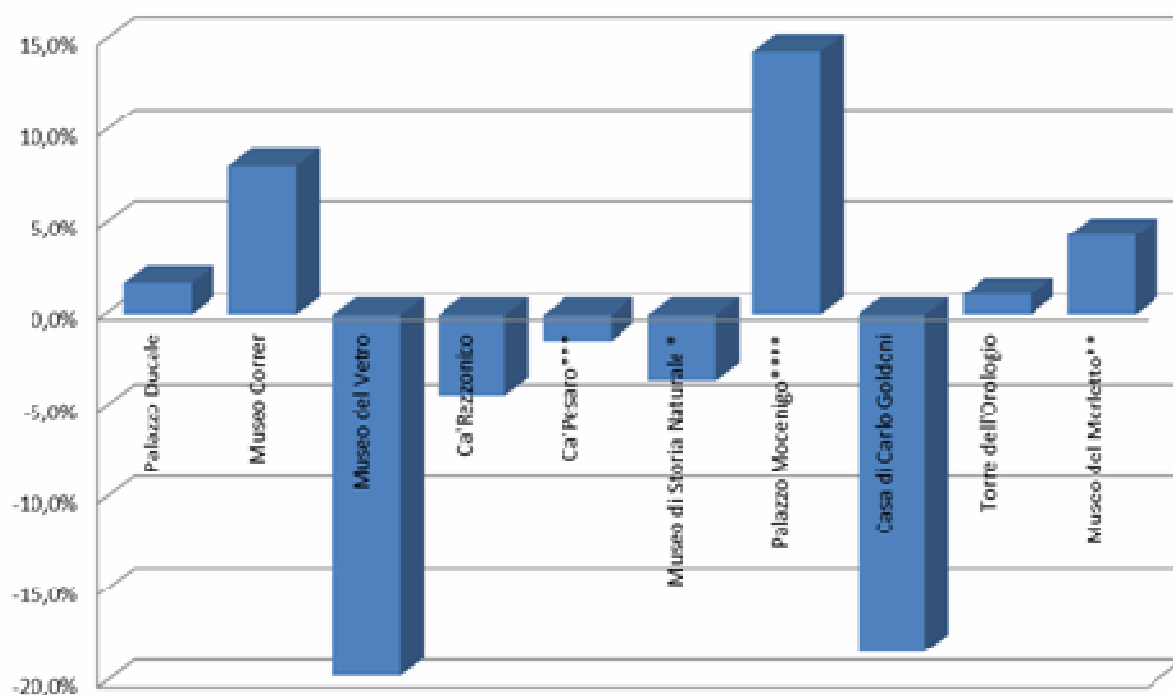
Dal 10 marzo 2010 aperto 3 giorni a settimana con biglietto a pagamento.

Da giugno 2011 aperto 6 giorni a settimana

*** Il museo è stato chiuso per lavori di restyling dal 15/01/2013 e riaperto il 1° novembre 2013. Il dato riportato per il 2013 è relativo ai soli mesi di apertura, pertanto le variazioni non sono indicate perché non significative.

**** Chiuso per restauri dal 6 febbraio 2008 al 25 giugno 2011

Variaz. % 2012-14



10.2 Distribuzione mensile visitatori 2010- 2014

	2010	2011	2012	2013	2014
<i>gennaio</i>	65.040	81.149	85.353	77.070	82.689
<i>febbraio</i>	106.718	106.152	118.332	110.083	104.496
<i>marzo</i>	154.179	175.922	163.094	181.991	161.712
<i>aprile</i>	226.820	241.775	256.170	224.819	239.273
<i>maggio</i>	221.364	218.585	226.068	224.305	233.629
<i>giugno</i>	180.737	207.586	196.040	188.210	210.784
<i>luglio</i>	196.099	221.140	208.814	200.332	217.139
<i>agosto</i>	204.794	227.037	221.953	208.157	229.259
<i>settembre</i>	189.188	210.193	208.329	201.437	213.693
<i>ottobre</i>	197.204	221.108	202.529	206.085	210.797
<i>novembre</i>	109.617	107.405	116.186	110.627	102.322
<i>dicembre</i>	78.577	96.974	84.567	89.206	89.757
TOT	1.930.337	2.115.026	2.087.435	2.022.322	2.095.550

Fonte: Fondazione Musei Civici Venezia

	Var % 10/14	Var % 13/14
<i>gennaio</i>	27,1%	7,3%
<i>febbraio</i>	-2,1%	-5,1%
<i>marzo</i>	4,9%	-11,1%
<i>aprile</i>	5,5%	6,4%
<i>maggio</i>	5,5%	4,2%
<i>giugno</i>	16,6%	12,0%
<i>luglio</i>	10,7%	8,4%
<i>agosto</i>	11,9%	10,1%
<i>settembre</i>	13,0%	6,1%
<i>ottobre</i>	6,9%	2,3%
<i>novembre</i>	-6,7%	-7,5%
<i>dicembre</i>	14,2%	0,6%
TOT	8,6%	3,6%

Fonte: Fondazione Musei Civici Venezia

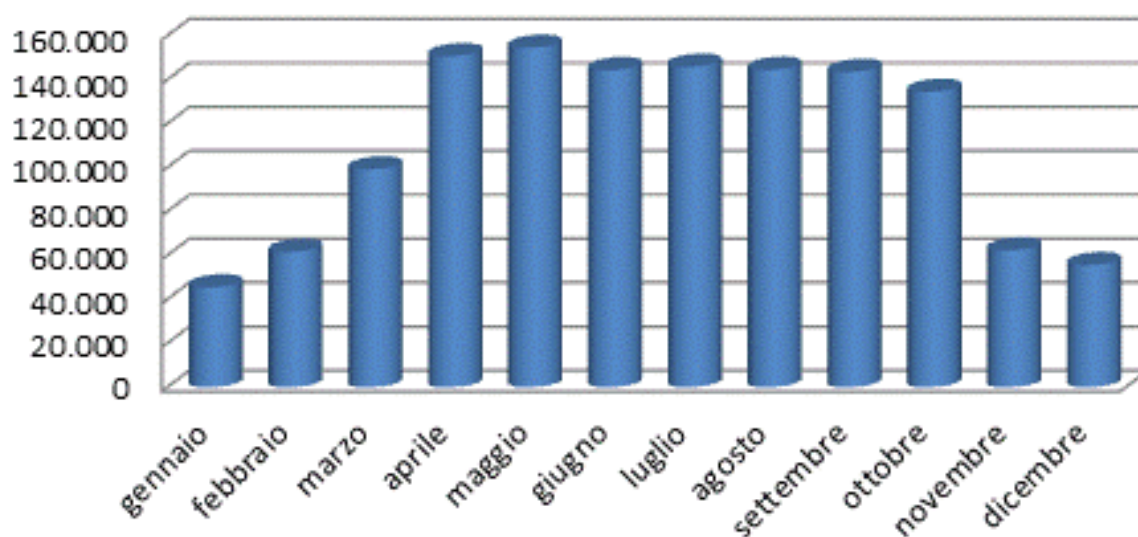
I numeri della cultura

10.3 Palazzo Ducale

	2010	2011	2012	2013	2014	Var % 13/14
gennaio	41.262	49.071	47.970	44.554	45.556	2,2%
febbraio	72.591	67.877	69.827	67.170	61.673	-8,2%
marzo	97.330	116.512	97.218	111.817	99.284	-11,2%
aprile	140.907	158.096	154.073	138.184	150.744	9,1%
maggio	153.047	151.479	148.136	149.810	154.591	3,2%
giugno	131.779	145.528	134.775	129.604	144.452	11,5%
luglio	142.568	155.826	139.619	140.268	145.987	4,1%
agosto	134.853	149.663	138.581	136.877	144.572	5,6%
settembre	133.739	145.932	136.718	138.078	143.588	4,0%
ottobre	132.405	142.189	134.050	134.494	134.540	0,0%
novembre	73.903	66.623	69.397	66.634	62.452	-6,3%
dicembre	49.054	54.728	49.163	49.740	55.684	12,0%
TOT	1.303.438	1.403.524	1.319.527	1.307.230	1.343.123	2,7%

Fonte: Fondazione Musei Civici Venezia

2014

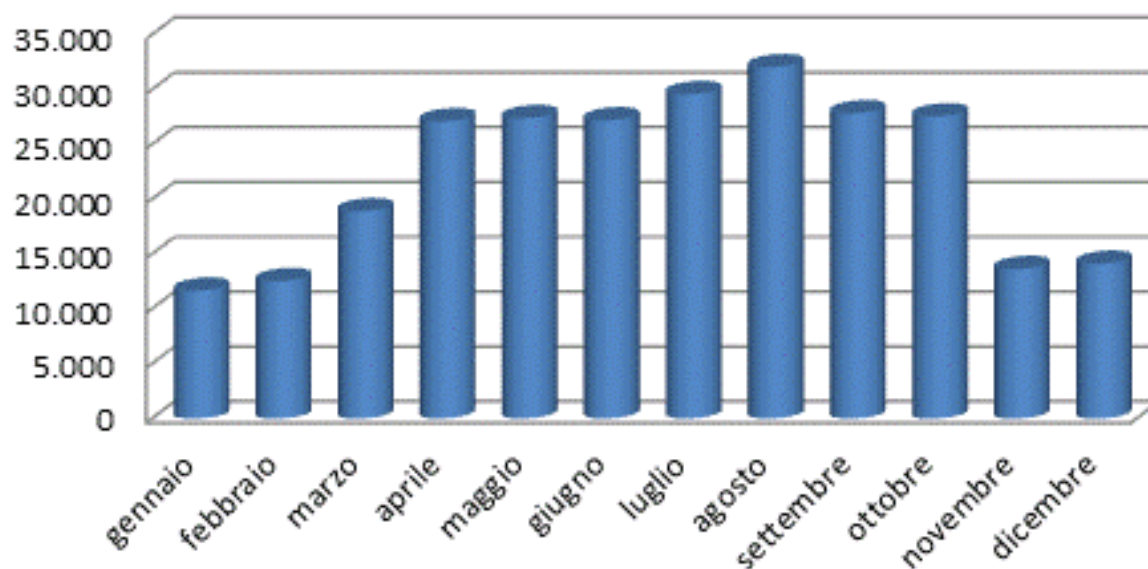


10.4 Museo Correr

	2010	2011	2012	2013	2014	Var % 13/14
gennaio	9.147	10.208	12.609	10.514	11.659	10,9%
febbraio	12.183	11.227	16.154	15.399	12.527	-18,7%
marzo	22.082	20.311	21.939	25.417	18.896	-25,7%
aprile	27.302	27.477	31.252	30.860	27.103	-12,2%
maggio	24.240	24.187	25.352	28.697	27.391	-4,6%
giugno	16.635	20.213	19.970	20.184	27.194	34,7%
luglio	18.658	21.553	23.579	21.766	29.583	35,9%
agosto	23.617	25.961	27.419	23.927	32.033	33,9%
settembre	19.610	22.013	24.674	21.616	27.828	28,7%
ottobre	20.010	22.880	21.495	23.447	27.543	17,5%
novembre	11.581	11.125	13.833	12.871	13.635	5,9%
dicembre	9.847	13.280	10.846	11.993	14.117	17,7%
TOT	214.912	230.435	249.122	246.691	269.509	9,2%

Fonte: Fondazione Musei Civici Venezia

2014



I numeri della cultura

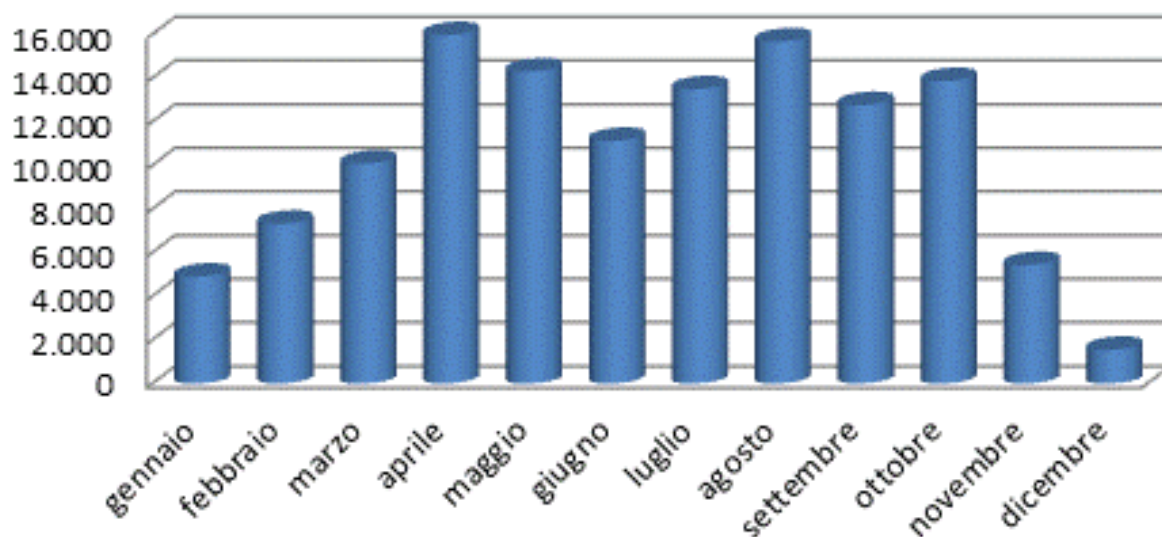
10.5 Museo del Vetro*

	2010	2011	2012	2013	2014	Var % 13/14
<i>gennaio</i>	4.439	5.324	5.796	5.790	4.903	-15,3%
<i>febbraio</i>	7.667	7.938	8.949	8.702	7.324	-15,8%
<i>marzo</i>	9.356	12.698	11.858	13.483	10.077	-25,3%
<i>aprile</i>	18.814	19.235	22.062	17.816	15.971	-10,4%
<i>maggio</i>	14.344	15.571	16.807	18.132	14.302	-21,1%
<i>giugno</i>	12.145	14.216	12.488	13.235	11.124	-16,0%
<i>luglio</i>	13.801	14.391	15.801	14.799	13.487	-8,9%
<i>agosto</i>	17.257	17.073	18.346	16.521	15.675	-5,1%
<i>settembre</i>	13.251	13.637	14.663	13.938	12.761	-8,4%
<i>ottobre</i>	15.785	17.207	15.273	14.647	13.864	-5,3%
<i>novembre</i>	7.267	7.583	8.837	6.126	5.432	-11,3%
<i>dicembre</i>	5.285	7.226	6.492	6.551	1.547	-76,4%
TOT	139.411	152.099	157.372	149.740	126.467	-15,5%

Fonte: Fondazione Musei Civici Venezia

*chiuso dal 15 dicembre 2014 per riallestimento. Riaperto 9 febbraio 2015.

2014

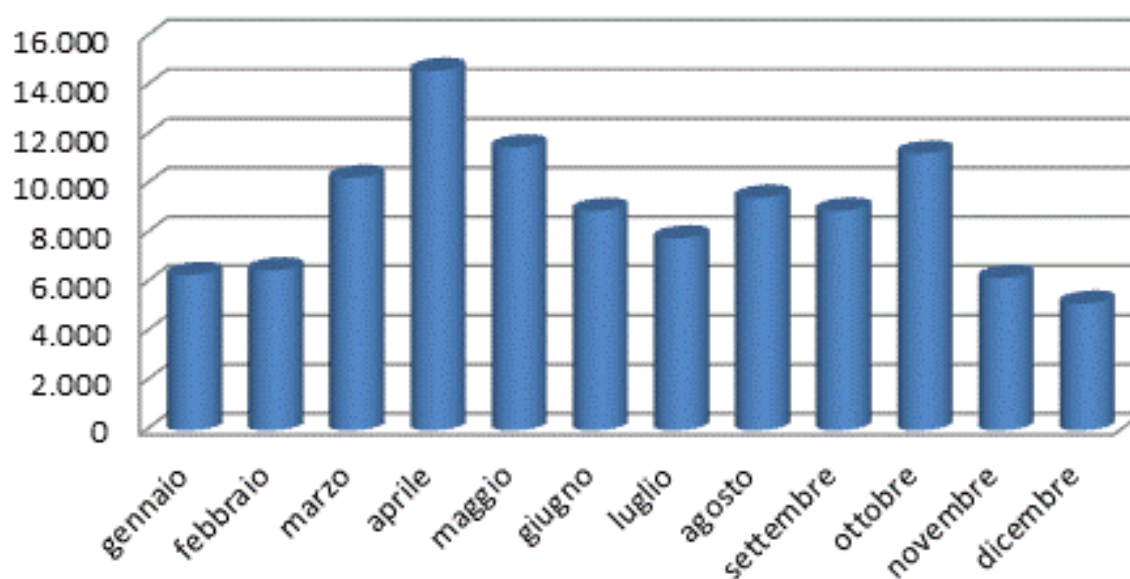


10.6 Ca' Rezzonico

	2010	2011	2012	2013	2014	Var % 13/14
gennaio	3.495	4.660	5.079	4.577	6.324	38,2%
febbraio	5.203	6.641	7.369	6.314	6.510	3,1%
marzo	7.067	10.153	10.023	11.466	10.273	-10,4%
aprile	12.091	14.689	15.404	13.005	14.625	12,5%
maggio	11.399	10.993	11.808	13.712	11.504	-16,1%
giugno	7.554	9.513	8.594	8.987	8.925	-0,7%
luglio	7.953	8.894	8.927	8.378	7.813	-6,7%
agosto	10.375	10.382	11.198	9.812	9.466	-3,5%
settembre	8.937	9.945	10.214	10.257	8.936	-12,9%
ottobre	11.931	13.659	10.594	12.158	11.258	-7,4%
novembre	6.569	6.751	7.340	7.156	6.205	-13,3%
dicembre	4.956	6.239	5.317	6.460	5.157	-20,2%
TOT	97.530	112.519	111.867	112.282	106.996	-4,7%

Fonte: Fondazione Musei Civici Venezia

2014



I numeri della cultura

10.7 Ca' Pesaro

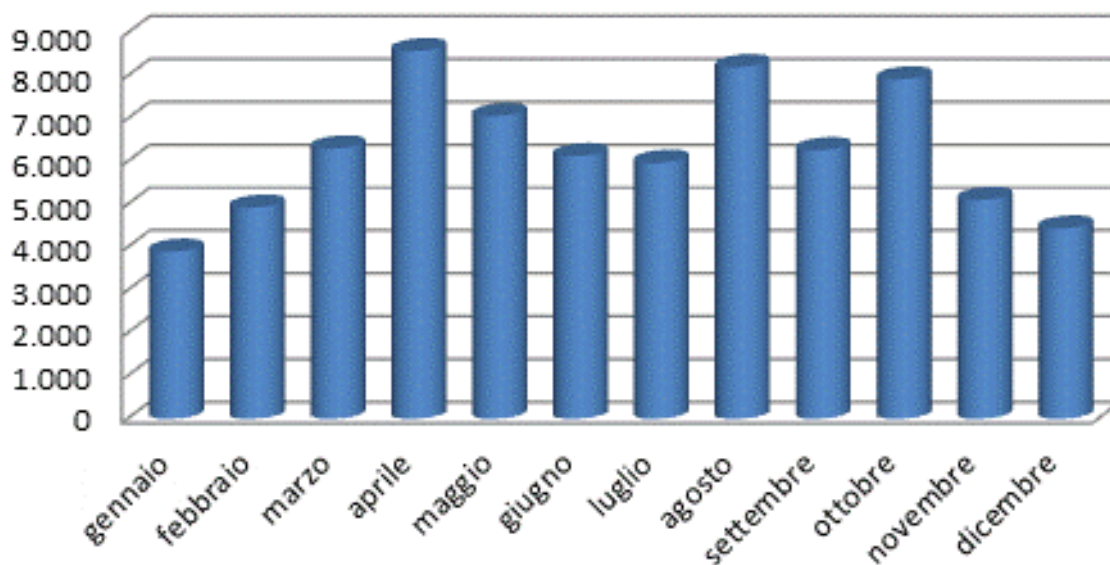
	2010	2011	2012	2013	2014	Var % 13/14
gennaio	3.174	4.079	3.995	3.821	3.900	2,1%
febbraio	4.147	4.794	5.079	4.396	4.930	12,1%
marzo	7.121	6.529	6.963	7.296	6.307	-13,6%
aprile	11.170	9.244	10.073	8.151	8.581	5,3%
maggio	7.518	6.623	7.166	*361	7.065	-
giugno	5.389	7.318	6.455	5.645	6.130	8,6%
luglio	6.075	6.578	6.473	5.553	5.975	7,6%
agosto	7.978	8.078	8.089	7.239	8.204	13,3%
settembre	6.592	6.615	6.403	6.888	6.267	-9,0%
ottobre	8.134	8.920	6.789	9.905	7.922	-20,0%
novembre	5.171	4.841	4.818	5.547	5.109	-7,9%
dicembre	4.413	4.590	3.578	3.963	4.442	12,1%
TOT	76.882	78.209	75.881	68.765	74.832	8,8%

Fonte: Fondazione Musei Civici Venezia

* chiuso per lavori di allestimento dal 2 al 30 maggio 2013. Variazione non calcolata.

Per permettere un confronto, a parità di mesi di apertura, si è calcolata la variazione al netto del mese di maggio in entrambi gli anni e si è ottenuto un risultato pari a -0,9% anziché 8,8%.

2014



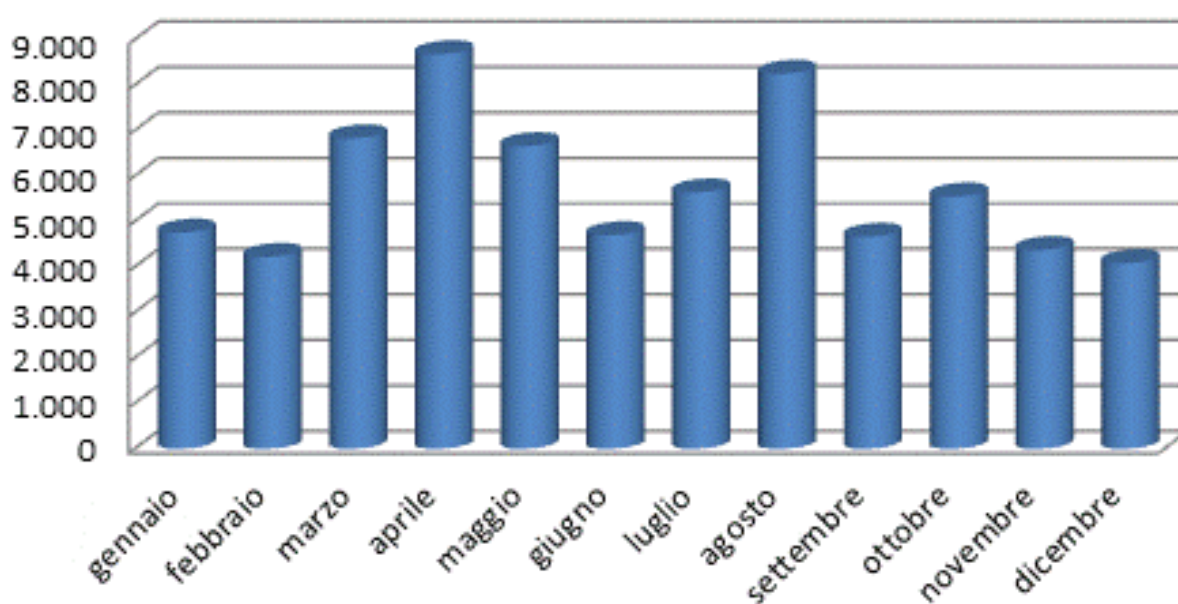
10.8 Museo di Storia Naturale *

	2010	2011	2012	2013	2014	Var % 13/14
gennaio	1.282	4.715	5.171	4.161	4.755	14,3%
febbraio	701	3.613	4.266	4.455	4.221	-5,3%
marzo	6.942	3.560	6.688	7.142	6.829	-4,4%
aprile	9.336	4.887	10.543	9.283	8.679	-6,5%
maggio	4.802	4.142	6.520	7.083	6.654	-6,1%
giugno	2.852	6.211	4.921	5.590	4.698	-16,0%
luglio	2.163	5.967	5.562	4.653	5.637	21,1%
agosto	3.881	6.150	7.285	7.562	8.248	9,1%
settembre	2.856	4.219	5.391	5.231	4.664	-10,8%
ottobre	3.461	6.011	5.002	6.046	5.548	-8,2%
novembre	1.794	4.696	5.349	4.987	4.372	-12,3%
dicembre	2.397	5.504	4.224	4.395	4.083	-7,1%
TOT	42.467	59.675	70.922	70.588	68.388	-3,1%

Fonte: Fondazione Musei Civici Venezia

* Fino a febbraio 2010 accessibile solo parzialmente con biglietto gratuito.
 Dal 10 marzo 2010 aperto 3 giorni a settimana con biglietto a pagamento.
 Da giugno 2011 aperto 6 giorni a settimana

2014



I numeri della cultura

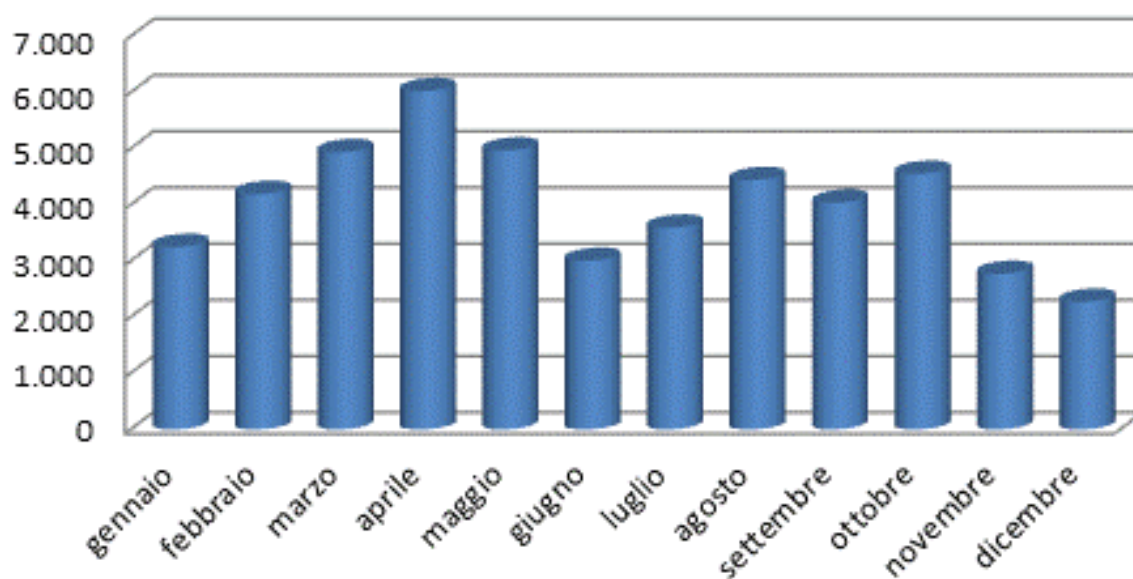
10.9 Palazzo Mocenigo *

	2010	2011	2012	2013	2014	Var % 13/14
<i>gennaio</i>	1.166	1.641	2.275	1.404	3.248	
<i>febbraio</i>	2.544	2.146	3.001		4.192	
<i>marzo</i>	2.411	3.349	3.261		4.937	
<i>aprile</i>	3.567	4.497	4.990		6.024	
<i>maggio</i>	3.366	3.167	3.579		4.966	
<i>giugno</i>	2.502	2.268	3.095		3.002	
<i>luglio</i>	2.776	2.824	3.451		3.592	
<i>agosto</i>	3.842	3.354	4.203		4.440	
<i>settembre</i>	2.475	2.970	4.417		4.035	
<i>ottobre</i>	3.306	4.273	4.176		4.550	
<i>novembre</i>	1.984	2.883	3.085	4.440	2.768	-37,7%
<i>dicembre</i>	1.397	2.573	2.449	3.369	2.272	-32,6%
TOT	31.336	35.945	41.982	9.213	48.026	-

Fonte: Fondazione Musei Civici Venezia

* chiuso per lavori di restyling dal 15 gennaio al 1° novembre 2013. Variazioni percentuali indicate solo per i mesi di novembre e dicembre

2014

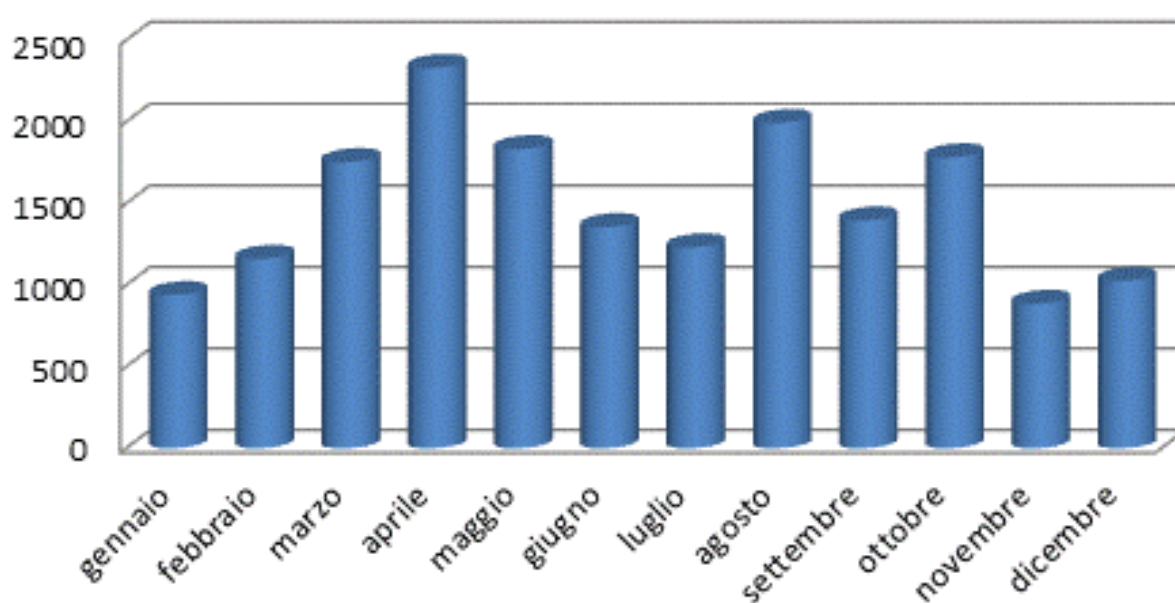


10.10 Casa di Carlo Goldoni

	2010	2011	2012	2013	2014	Var % 13/14
<i>gennaio</i>	770	1.053	1.063	871	938	7,7%
<i>febbraio</i>	1.204	1.381	1.692	1.555	1.160	-25,4%
<i>marzo</i>	1.525	2.013	1.945	2.138	1.753	-18,0%
<i>aprile</i>	2.877	2.463	2.973	2.659	2.330	-12,4%
<i>maggio</i>	1.854	1.607	2.028	2.098	1.833	-12,6%
<i>giugno</i>	1.125	1.163	1.941	1.409	1.355	-3,8%
<i>luglio</i>	1.388	1.573	1.845	1.339	1.231	-8,1%
<i>agosto</i>	2.110	2.034	2.342	2.097	1.993	-5,0%
<i>settembre</i>	1.181	1.338	1.650	1.455	1.396	-4,1%
<i>ottobre</i>	1.543	1.961	1.644	1.739	1.782	2,5%
<i>novembre</i>	999	1.141	1.398	1.006	885	-12,0%
<i>dicembre</i>	877	1.142	1.133	1.154	1.026	-11,1%
TOT	17.453	18.869	21.654	19.520	17.682	-9,4%

Fonte: Fondazione Musei Civici Venezia

2014



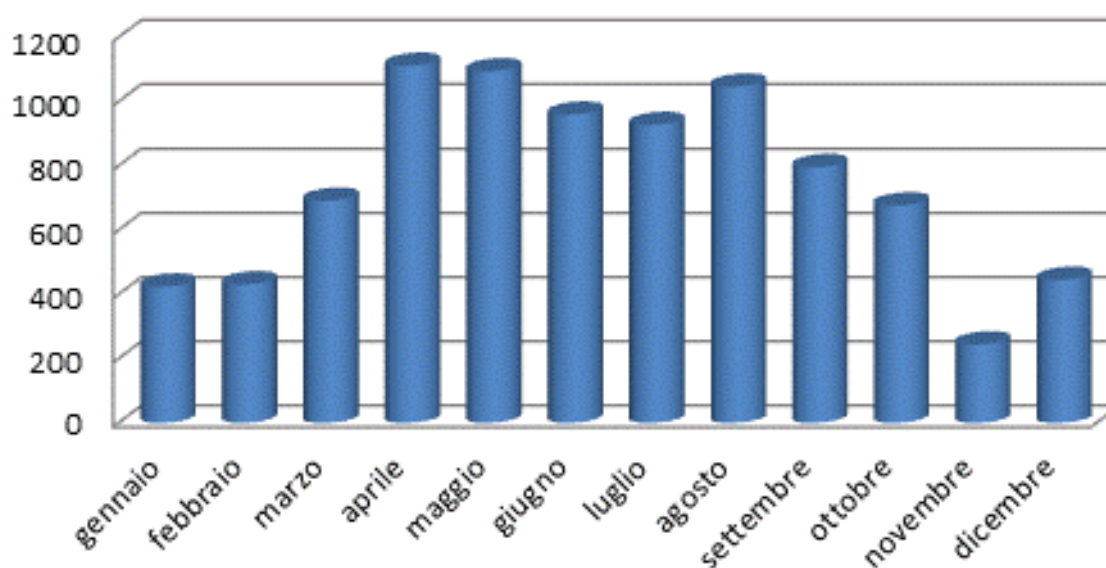
I numeri della cultura

10.11 Torre dell'Orologio

	2010	2011	2012	2013	2014	Var % 13/14
gennaio	305	398	465	323	424	31,3%
febbraio	477	535	451	539	431	-20,0%
marzo	345	797	667	850	691	-18,7%
aprile	757	1.187	1.126	1.235	1.111	-10,0%
maggio	794	816	1.010	1.005	1.094	8,9%
giugno	756	785	783	771	959	24,4%
luglio	717	842	922	854	927	8,5%
agosto	881	946	841	977	1.046	7,1%
settembre	547	736	851	753	796	5,7%
ottobre	629	920	677	795	676	-15,0%
novembre	349	478	555	512	244	-52,3%
dicembre	351	496	398	522	445	-14,8%
TOT	6.908	8.936	8.746	9.136	8.844	-3,2%

Fonte: Fondazione Musei Civici Venezia

2014



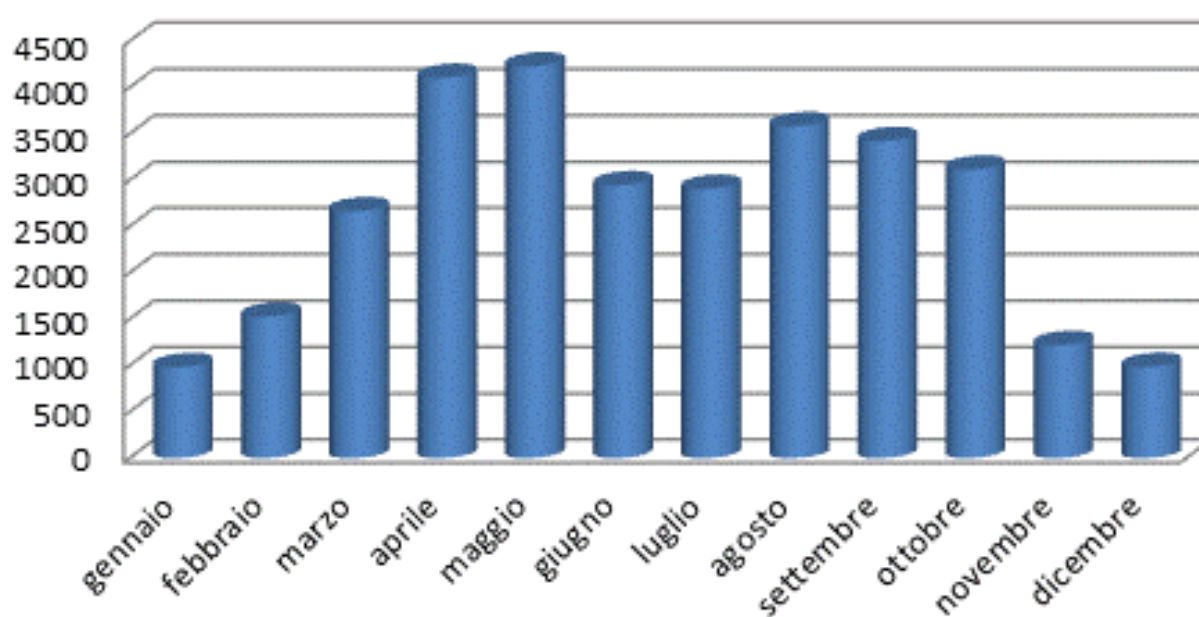
10.12 Museo del Merletto*

	2010	2011	2012	2013	2014	Var % 13/14
<i>gennaio</i>			930	1.055	982	-6,9%
<i>febbraio</i>			1.544	1.553	1.528	-1,6%
<i>marzo</i>			2.532	2.382	2.665	11,9%
<i>aprile</i>			3.674	3.626	4.105	13,2%
<i>maggio</i>			3.662	3.407	4.229	24,1%
<i>giugno</i>		371	3.018	2.785	2.945	5,7%
<i>luglio</i>		2.692	2.635	2.722	2.907	6,8%
<i>agosto</i>		3.396	3.649	3.145	3.582	13,9%
<i>settembre</i>		2.788	3.348	3.221	3.422	6,2%
<i>ottobre</i>		3.088	2.829	2.854	3.114	9,1%
<i>novembre</i>		1.284	1.574	1.348	1.220	-9,5%
<i>dicembre</i>		1.196	967	1.059	984	-7,1%
TOT	-	14.815	30.362	29.157	31.683	8,7%

Fonte: Fondazione Musei Civici Venezia

*Chiuso per restauri dal 6 febbraio 2008 al 25 giugno 2011

2014



I numeri della cultura

11 Visitatori dei musei statali

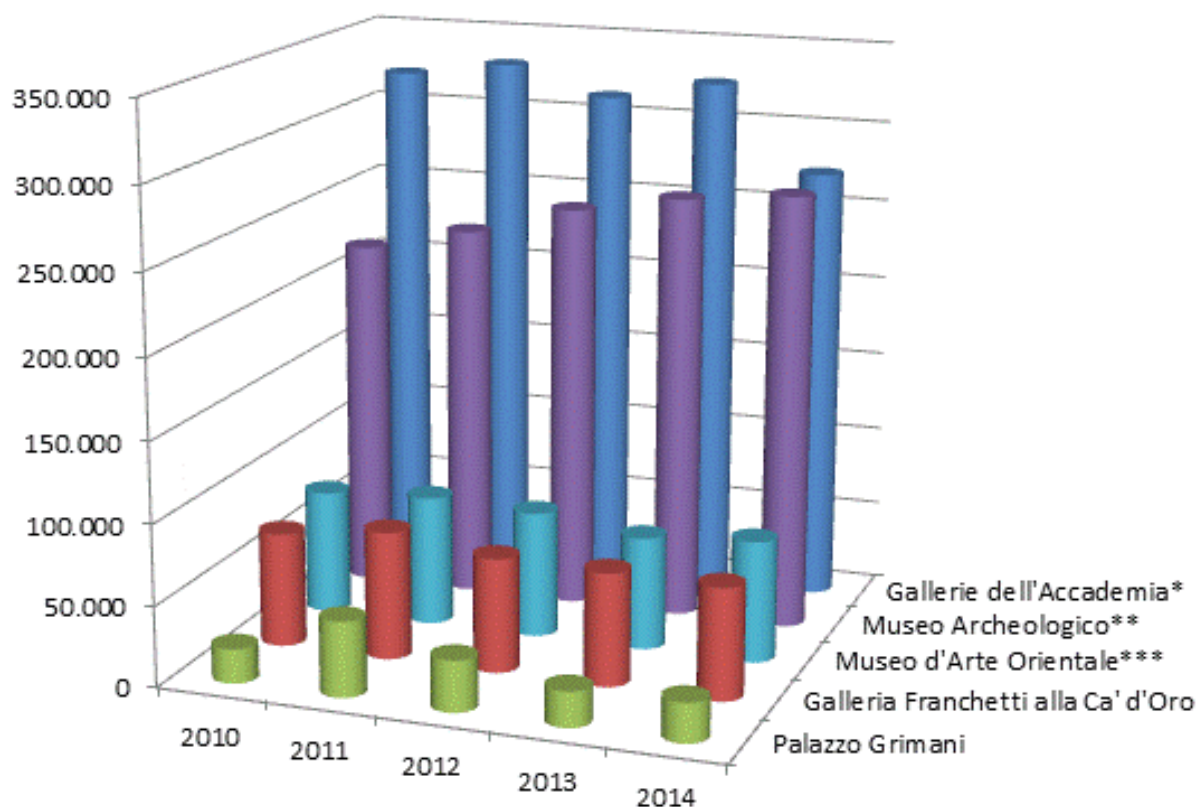
	2010	2011	2012	2013	2014	Var % 13/14
Gallerie dell'Accademia*	320.779	329.822	312.787	325.026	272.052	-16,3%
Galleria Franchetti alla Ca' d'Oro	71.209	79.588	71.036	70.255	69.510	-1,1%
Palazzo Grimani	21.302	46.803	31.783	22.112	24.533	10,9%
Museo Archeologico**	219.738	234.830	253.615	265.034	271.542	2,5%
Museo d'Arte Orientale***	77.105	80.941	78.564	70.255	75.758	7,8%
Totale Musei Statali	710.133	771.984	747.785	752.682	713.395	-5,2%

Fonte: Ministero dei Beni e delle Attività Culturali e del Turismo – Polo Museale del Veneto

* comprensivi dei biglietti cumulativi venduti a Palazzo Grimani

** fa parte di un percorso integrato con i Musei di Piazza San Marco

*** fa parte di un percorso integrato con Ca' Pesaro



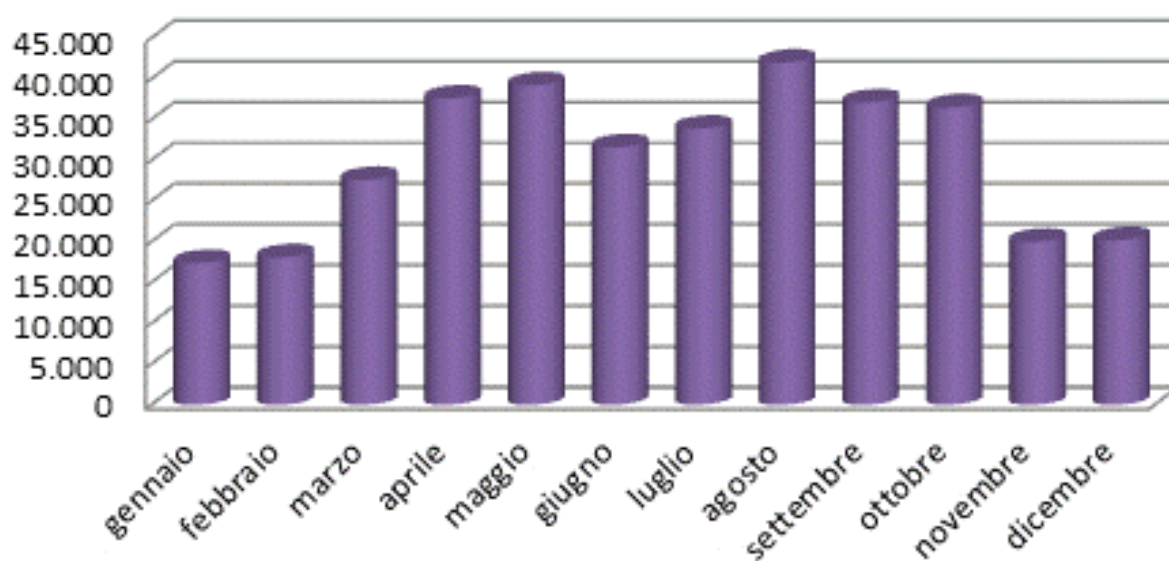
12 Visitatori dei musei ecclesiastici e chiese

12.1 Museo di San Marco

	2010	2011	2012	2013	2014	Var % 13/14
<i>gennaio</i>	20.700	24.500	18.500	15.900	17.400	9,4%
<i>febbraio</i>	30.700	28.100	19.500	20.800	18.100	-13,0%
<i>marzo</i>	37.900	40.400	24.800	28.900	27.600	-4,5%
<i>aprile</i>	51.300	50.100	38.100	35.600	37.600	5,6%
<i>maggio</i>	51.000	44.000	37.300	44.900	39.200	-12,7%
<i>giugno</i>	43.000	41.300	31.500	36.200	31.600	-12,7%
<i>luglio</i>	43.300	42.900	35.200	34.700	33.900	-2,3%
<i>agosto</i>	50.900	38.600	36.400	35.500	42.000	18,3%
<i>settembre</i>	44.100	34.100	41.500	37.900	37.100	-2,1%
<i>ottobre</i>	41.700	36.500	36.900	33.400	36.500	9,3%
<i>novembre</i>	23.600	19.600	22.800	19.000	20.000	5,3%
<i>dicembre</i>	18.600	17.200	15.900	15.200	20.197	32,9%
TOT	456.800	417.300	358.400	358.000	363.290	1,5%

Fonte: Ufficio Turismo della Curia Patriarcale di Venezia

2014



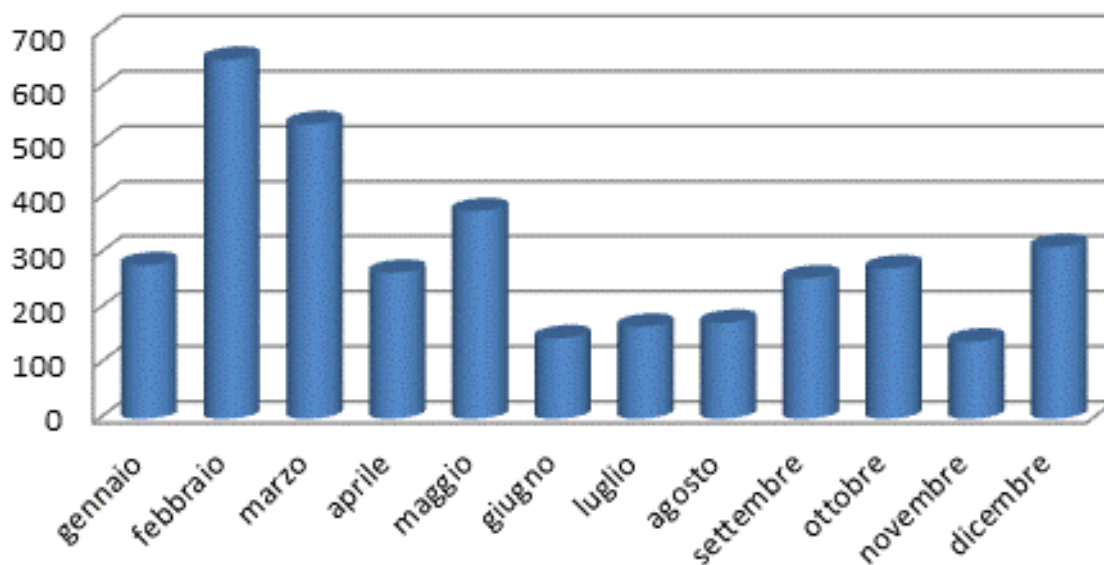
I numeri della cultura

12.2 Museo Diocesano

	2010	2011	2012	2013	2014	Var % 13/14
<i>gennaio</i>	486	306	226	176	279	58,5%
<i>febbraio</i>	576	342	228	231	652	182,3%
<i>marzo</i>	749	404	405	283	535	89,0%
<i>aprile</i>	709	444	413	390	265	-32,1%
<i>maggio</i>	498	465	358	446	377	-15,5%
<i>giugno</i>	343	247	258	291	146	-49,8%
<i>luglio</i>	340	364	281	307	167	-45,6%
<i>agosto</i>	216	356	329	431	174	-59,6%
<i>settembre</i>	456	380	458	520	255	-51,0%
<i>ottobre</i>	500	522	450	506	273	-46,0%
<i>novembre</i>	307	304	324	412	140	-66,0%
<i>dicembre</i>	220	242	268	406	312	-23,2%
TOT	5.400	4.376	3.998	4.399	3.575	-18,7%

Fonte: Ufficio Turismo della Curia Patriarcale di Venezia

2014



12.3 Chiese con accesso libero e con biglietto

	2010	2011	2012	2013	2014	Var % 13/14
Basilica di Torcello	115.829	126.109	109.178	103.292*	107.364*	3,9%
Santa M. Assunta dei Frari	n.d.	n.d.	n.d.	250.000*	242.000*	-3,2%
Madonna dell'Orto**	-	-	-	21.000*	19.740*	-6,0%
Basilica dei Ss Giov. e Paolo	91.000	87.000	78.000	69.000*	81.330*	17,9%
Santo Stefano	n.d.	n.d.	n.d.	100.000*	95.000*	-5,0%

Fonte: Ufficio Turismo della Curia Patriarcale di Venezia

* Valori approssimati per difetto (comprensivi di biglietti e ingressi liberi)

** Fino al 2012 aderiva al circuito Chorus

12.3.1 Basilica di Torcello

	2010	2011	2012	2013	2014	Var % 13/14
gennaio	2.814	2.422	2.567	2.154	1.934	-10,2%
febbraio	4.941	3.769	3.850	3.499	3.188	-8,9%
marzo	9.157	9.921	9.274	7.630	8.019	5,1%
aprile	17.278	17.194	15.403	13.675	13.725	0,4%
maggio	18.787	19.793	15.806	15.592	15.554	-0,2%
giugno	11.115	13.542	10.433	11.133	11.508	3,4%
luglio	7.717	9.019	8.347	7.924	7.282	-8,1%
agosto	8.777	9.569	8.807	7.779	9.695	24,6%
settembre	14.304	15.675	14.485	13.656	14.038	2,8%
ottobre	13.621	16.153	12.291	12.562	13.778	9,7%
novembre	4.770	5.290	5.088	4.876	5.411	11,0%
dicembre	2.548	3.762	2.827	2.812	3.232	14,9%
TOT	115.829	126.109	109.178	103.292*	107.364*	3,9%

Fonte: Ufficio Turismo della Curia Patriarcale di Venezia

* Valori approssimati per difetto (comprensivi di biglietti e ingressi liberi)

I numeri della cultura

12.4 Chiese con biglietto circuito Chorus

	2010	2011	2012	2013	2014
<i>Santa Maria del Giglio</i>	18.566	20.293	20.666	18.289	15.398
<i>S. Stefano (Sagrestia e chiostro)</i>	13.246	13.045	12.936	10.861	9.571
<i>Santa Maria Formosa</i>	21.389	22.065	23.101	15.440	12.348
<i>Santa Maria dei Miracoli</i>	30.000	33.810	34.853	33.024	31.128
<i>San Giovanni Elemosinario</i>	8.645	8.794	8.211	7.290	5.667
<i>San Polo</i>	24.683	27.732	26.965	26.364	22.614
<i>San Giacomo dell'Orio</i>	14.291	15.060	14.476	14.630	12.737
<i>San Stae</i>	2.786	6.326	4.620	10.505	8.186
<i>Sant' Alvise</i>	7.795	8.566	9.774	7.731	6.768
<i>Madonna dell'Orto*</i>	36.320	35.447	39.367		
<i>San Pietro di Castello</i>	10.646	11.775	10.341	8.906	10.122
<i>SS Redentore</i>	17.295	17.557	17.440	15.063	16.113
<i>Gesuati</i>	21.130	23.603	23.406	19.177	18.174
<i>San Sebastiano</i>	16.582	19.045	20.400	19.246	17.772
<i>San Giobbe**</i>	2.582	3.041	2.901	2.884	1.109
<i>San Giuseppe di Castello</i>					1.218
TOTALE	245.956	266.159	269.457	209.410	188.925
<i>Ingressi gratuiti</i>	10.087	8.724	10.316	10.220	8.805
TOT VISITE	256.043	274.883	279.773	219.630	197.730

Fonte: Chorus – Associazione per le chiese del patriarcato di Venezia

* Dal 01/01/ 2013 la chiesa della Madonna dell'Orto non aderisce più al circuito

** Dal 5 luglio la chiesa di San Giobbe è chiusa per restauri

*** Dal 5 maggio al 1 novembre 2014 è stata aperta la chiesa di San Giuseppe di Castello

I numeri della cultura

	Var % 10/14	Var % 13/14
<i>Santa Maria del Giglio</i>	-17,1%	-15,8%
<i>S. Stefano (Sagrestia e chiostro)</i>	-27,7%	-11,9%
<i>Santa Maria Formosa</i>	-42,3%	-20,0%
<i>Santa Maria dei Miracoli</i>	3,8%	-5,7%
<i>San Giovanni Elemosinario</i>	-34,4%	-22,3%
<i>San Polo</i>	-8,4%	-14,2%
<i>San Giacomo dell'Orio</i>	-10,9%	-12,9%
<i>San Stae</i>	193,8%	-22,1%
<i>Sant' Alvise</i>	-13,2%	-12,5%
<i>Madonna dell'Orto*</i>		
<i>San Pietro</i>	-4,9%	13,7%
<i>SS Redentore</i>	-6,8%	7,0%
<i>Gesuati</i>	-14,0%	-5,2%
<i>San Sebastiano</i>	7,2%	-7,7%
<i>San Giobbe</i>	-57,0%	-61,5%
<i>San Giuseppe di Castello</i>		
TOTALE	-23,2%	-9,8%
<i>Ingressi gratuiti</i>	-12,7%	-13,8%
TOT VISITE	-22,8%	-10,0%

Fonte: Chorus - Associazione per le chiese del patriarcato di Venezia

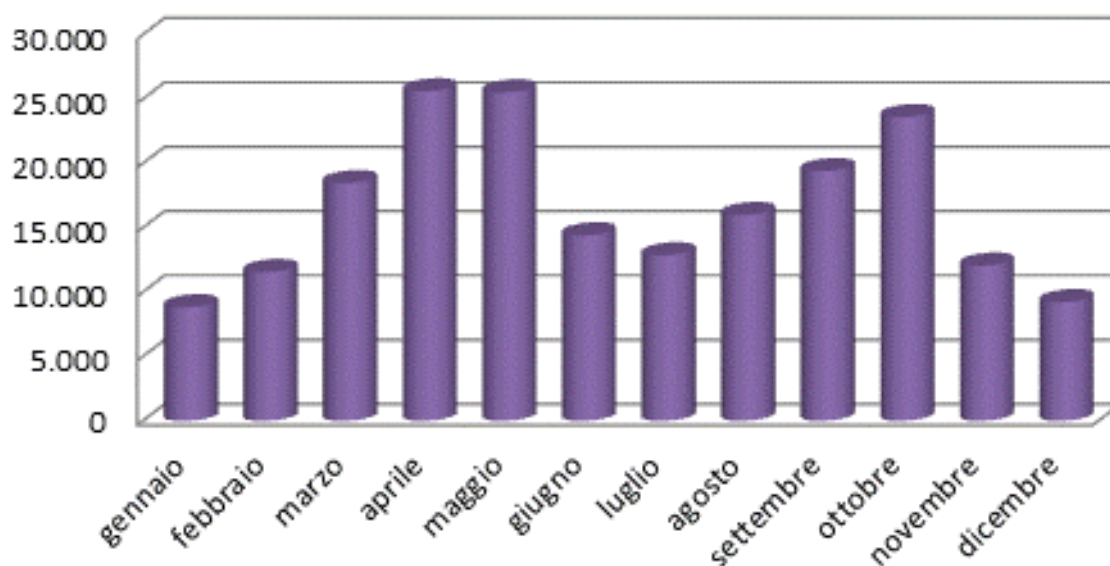
* Dal 01/01/ 2013 la chiesa della Madonna dell'Orto non aderisce più al circuito

I numeri della cultura

	2010	2011	2012	2013	2014	Var % 13/14
gennaio	9.332	9.332	13.549	10.552	8.843	-16,2%
febbraio	14.161	16.042	16.280	11.623	11.573	-0,4%
marzo	23.303	28.223	26.719	22.869	18.479	-19,2%
aprile	32.573	34.221	39.376	25.711	25.620	-0,4%
maggio	30.255	27.779	33.802	27.750	25.537	-8,0%
giugno	20.204	22.137	22.347	16.097	14.429	-10,4%
luglio	17.031	19.377	18.326	15.340	12.875	-16,1%
agosto	23.515	24.110	22.349	17.941	16.016	-10,7%
settembre	25.784	26.115	26.027	21.229	19.424	-8,5%
ottobre	30.451	33.178	30.104	25.824	23.616	-8,6%
novembre	18.165	18.937	20.253	15.071	12.073	-19,9%
dicembre	11.269	15.432	10.641	9.623	9.245	-3,9%
TOT	256.043	274.883	279.773	219.630	197.730	-10,0%

Fonte: Chorus - Associazione per le chiese del patriarcato di Venezia

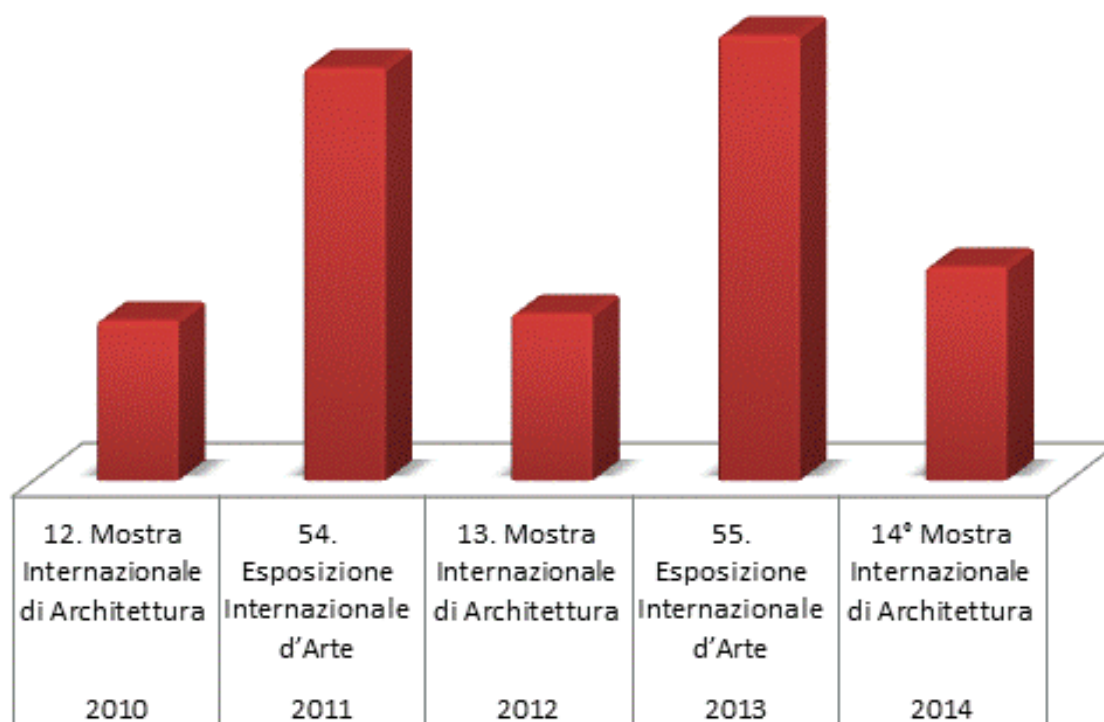
2014



13 Visitatori della Fondazione La Biennale di Venezia

Anno	Evento	Periodo	Visitatori
2010	12° Mostra Internazionale di Architettura	29 agosto - 21 novembre	170.801
2011	54° Esposizione Internazionale d'Arte	4 giugno - 27 novembre	440.000
2012	13° Mostra Internazionale di Architettura	29 agosto - 25 novembre	178.000
2013	55° Esposizione Internazionale d'Arte	1 giugno - 24 novembre	474.784
2014	14° Mostra Internazionale di Architettura	7 giugno - 23 novembre	227.818

Fonte: Fondazione La Biennale di Venezia

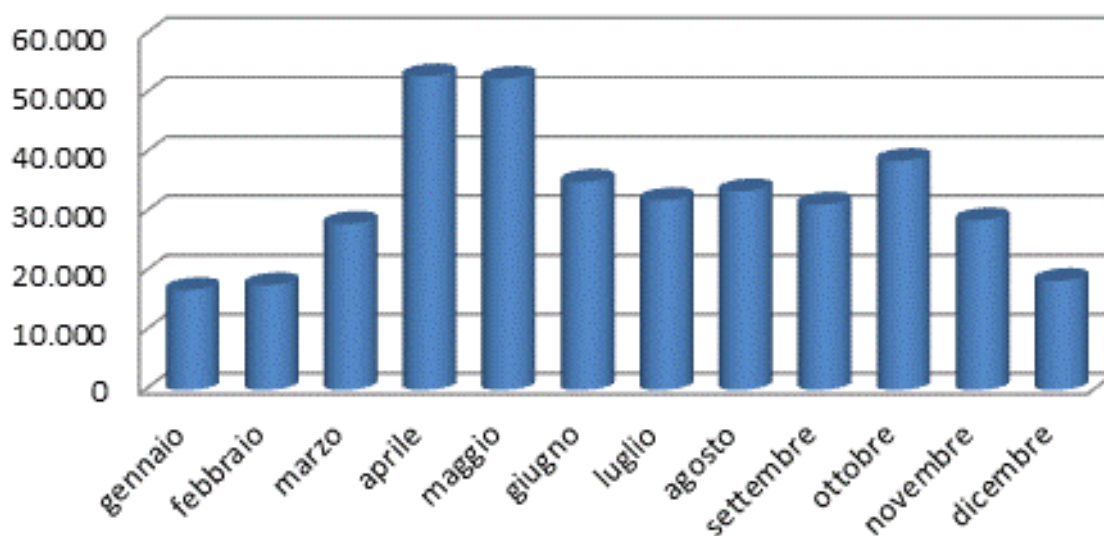


14 Visitatori della Peggy Guggenheim Collection

	2010	2011	2012	2013	2014	Var % 13/14
<i>gennaio</i>	13.497	15.488	13.936	15.904	16.845	5,9%
<i>febbraio</i>	17.183	19.654	18.276	18.510	17.686	-4,5%
<i>marzo</i>	24.420	30.547	26.489	30.345	28.041	-7,6%
<i>aprile</i>	38.413	45.565	44.455	41.384	52.949	27,9%
<i>maggio</i>	42.347	39.481	40.024	42.941	52.527	22,3%
<i>giugno</i>	26.727	39.112	31.067	34.393	35.112	2,1%
<i>luglio</i>	30.950	34.117	31.362	32.042	32.031	0,0%
<i>agosto</i>	31.210	33.070	32.600	31.251	33.547	7,3%
<i>settembre</i>	30.184	34.533	31.781	34.935	31.291	-10,4%
<i>ottobre</i>	38.167	42.798	38.773	42.486	38.671	-9,0%
<i>novembre</i>	24.503	26.921	30.947	32.651	28.642	-12,3%
<i>dicembre</i>	14.774	17.082	17.233	19.565	18.423	-5,8%
TOT	332.375	378.368	356.943	376.407	385.765	2,5%

Fonte: Peggy Guggenheim Collection

2014



15 Visitatori della Fondazione Querini Stampalia

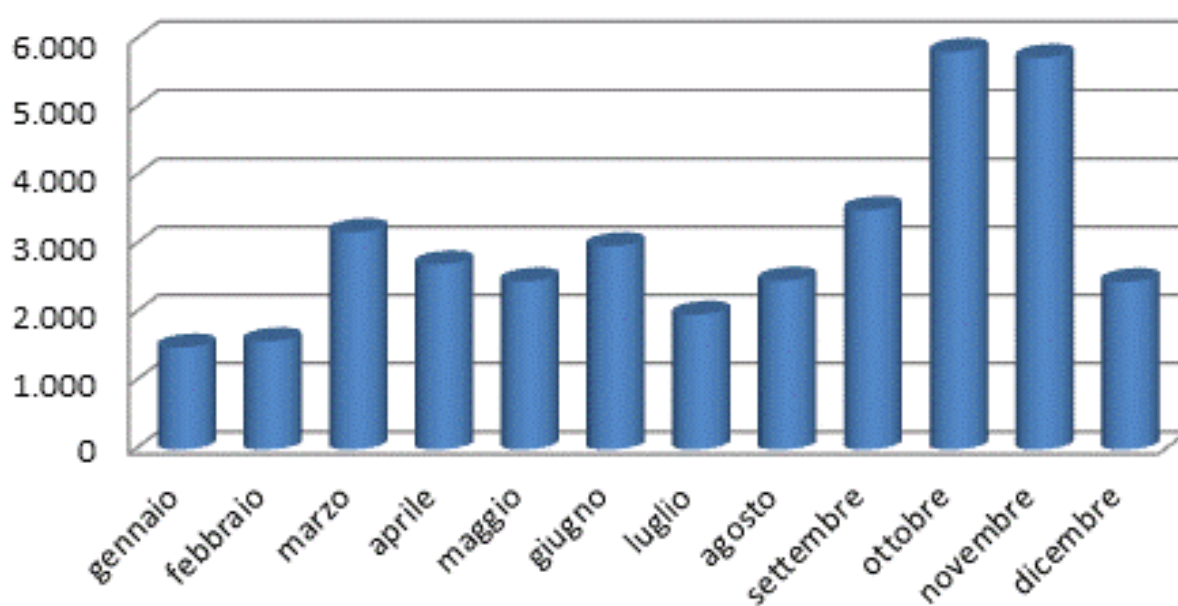
	2010	2011**	2012	2013	2014	Var % 13/14
gennaio	1.101	1.272	1.190	1.426	1.493	4,7%
febbraio	1.787	1.384	1.697	1.695	1.583	-6,6%
marzo	2.187	2.418	2.312	3.121	3.180	1,9%
aprile	3.239	2.309	3.055	3.061	2.710	-11,5%
maggio	2.161	1.865	2.396	2.307	2.461	6,7%
giugno	1.668	3.107	1.846	3.369	2.978	-11,6%
luglio	*	1.946	1.559	2.468	1.974	-20,0%
agosto	542	2.031	3.063	3.021	2.473	-18,1%
settembre	1.951	2.319	4.038	3.234	3.504	8,3%
ottobre	3.034	2.459	5.078	4.095	5.822	42,2%
novembre	2.818	1.690	3.861	2.601	5.734	120,5%
dicembre	1.103	1.308	1.202	1.672	2.453	46,7%
TOT	21.591	24.108	31.297	32.070	36.365	13,4%

Fonte: Fondazione Querini Stampalia

* museo chiuso un mese

** orario ridotto di apertura

2014



I numeri della cultura

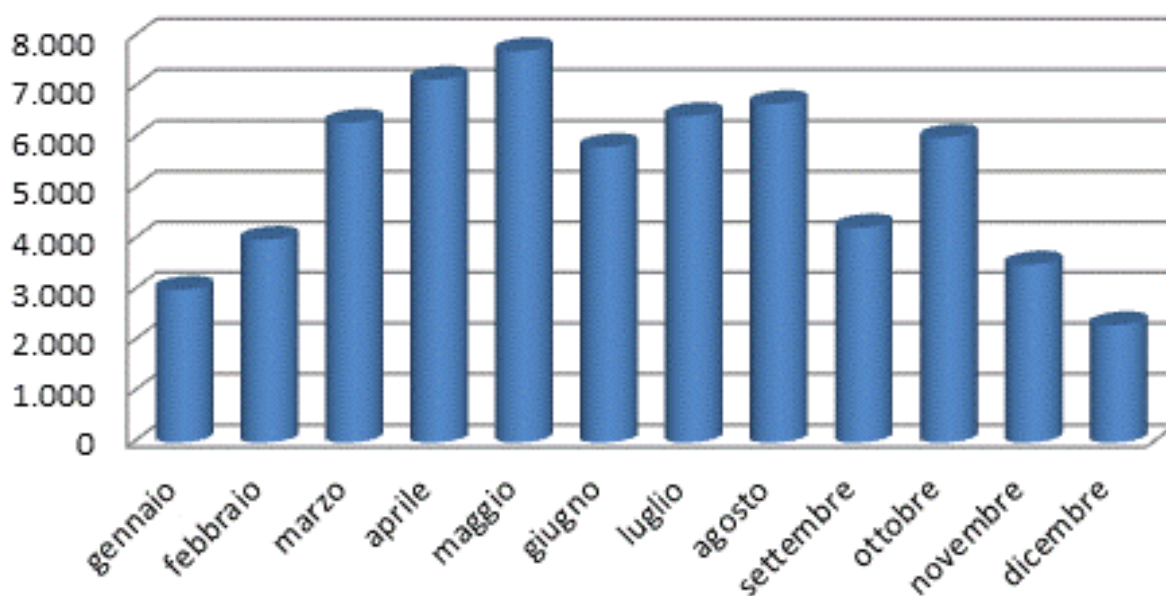
16 Visitatori degli altri musei

16.1 Museo Ebraico

	2010	2011	2012	2013	2014	Var % 13/14
<i>gennaio</i>	2.455	3.116	3.063	2.741	3.017	10,1%
<i>febbraio</i>	5.002	4.103	3.911	3.741	3.999	6,9%
<i>marzo</i>	7.835	7.965	7.619	6.410	6.308	-1,6%
<i>aprile</i>	9.945	8.386	10.010	7.296	7.157	-1,9%
<i>maggio</i>	8.239	8.418	7.880	7.593	7.720	1,7%
<i>giugno</i>	6.197	5.837	5.530	5.887	5.825	-1,1%
<i>luglio</i>	6.744	7.194	7.211	7.171	6.438	-10,2%
<i>agosto</i>	7.032	7.314	7.346	6.336	6.678	5,4%
<i>settembre</i>	3.790	5.166	4.071	3.736	4.240	13,5%
<i>ottobre</i>	6.337	5.410	6.079	5.988	6.014	0,4%
<i>novembre</i>	4.212	2.856	3.285	3.745	3.508	-6,3%
<i>dicembre</i>	2.887	2.727	2.167	2.532	2.314	-8,6%
TOTALE	70.675	68.492	68.172	63.176	63.218	0,1%
<i>Ingressi gratuiti</i>	4.770	4.936	5.172	4.174	5.767	38,2%
TOT VISITE	75.445	73.428	73.344	67.350	68.985	2,4%

Fonte: Comunità Ebraica Venezia

2014

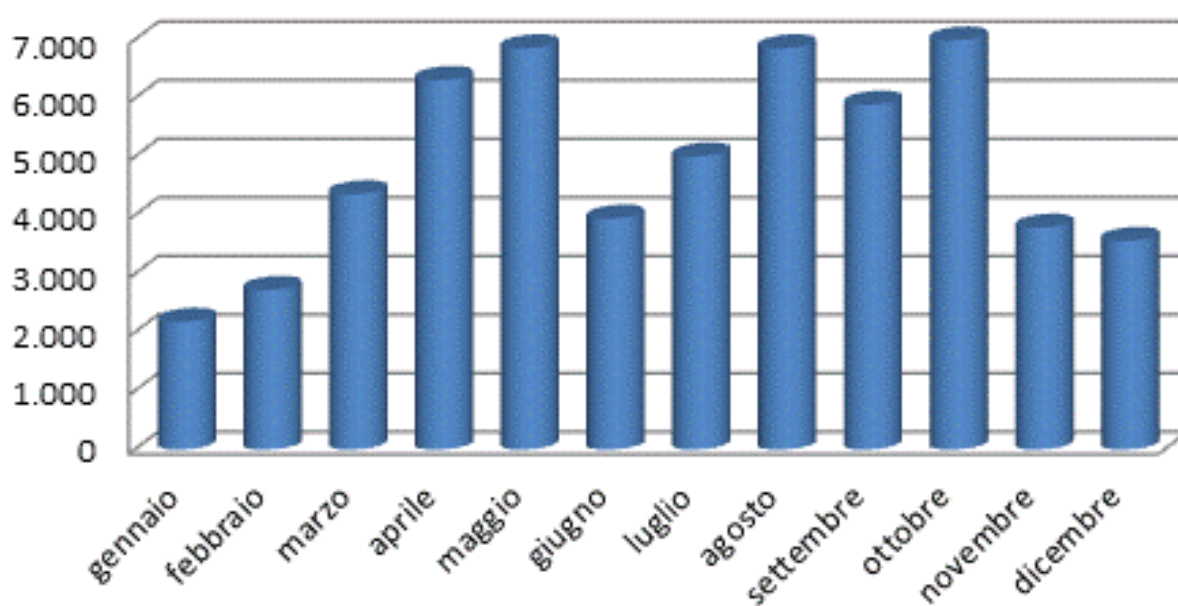


16.2 Museo Storico Navale

	2010	2011	2012	2013	2014	Var % 13/14
gennaio	1.558	1.673	2.198	1.900	2.183	14,9%
febbraio	2.595	2.462	2.369	2.279	2.729	19,7%
marzo	4.088	4.565	3.833	5.052	4.362	-13,7%
aprile	6.735	6.751	6.618	6.826	6.314	-7,5%
maggio	5.424	5.209	5.470	6.797	6.855	0,9%
giugno	3.973	4.049	11.194	3.565	3.947	10,7%
luglio	3.659	3.700	3.576	3.561	5.009	40,7%
agosto	4.674	4.264	3.991	4.778	6.855	43,5%
settembre	4.049	3.693	4.227	3.924	5.891	50,1%
ottobre	4.429	4.656	4.320	4.671	6.990	49,6%
novembre	2.547	2.475	2.845	2.617	3.791	44,9%
dicembre	1.825	2.259	1.522	2.147	3.566	66,1%
TOT	45.556	45.756	52.163	48.117	58.492	21,6%

Fonte: Museo Storico Navale

2014



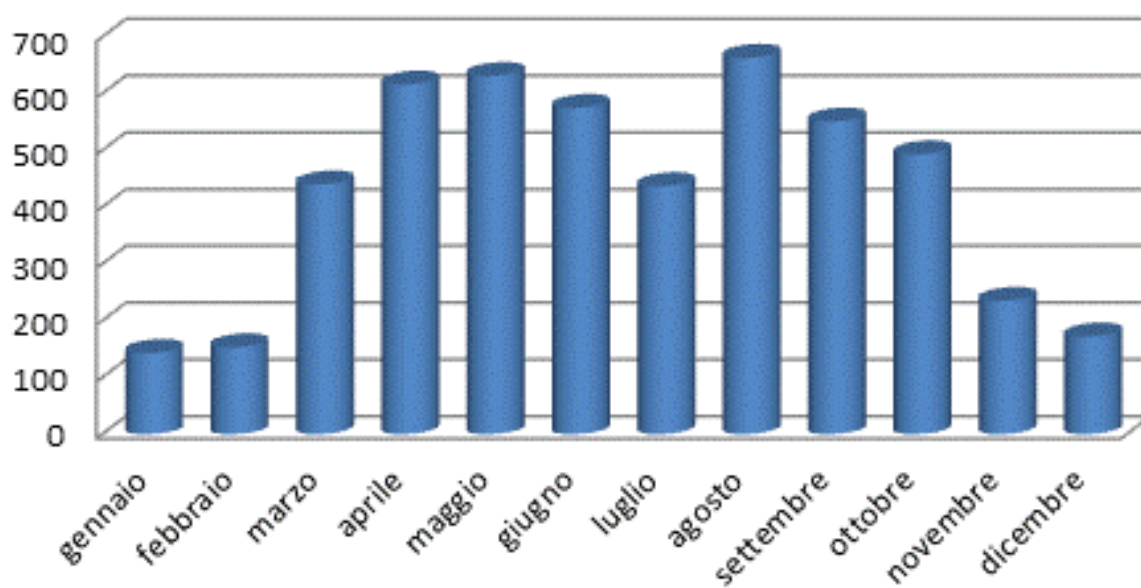
I numeri della cultura

16.3 Isola di Torcello (Museo Provinciale)

	2010	2011	2012	2013	2014	Var % 13/14
<i>gennaio</i>	232	203	190	179	143	-20,1%
<i>febbraio</i>	187	242	193	165	153	-7,3%
<i>marzo</i>	364	467	402	395	440	11,4%
<i>aprile</i>	585	476	372	455	616	35,4%
<i>maggio</i>	647	455	467	540	631	16,9%
<i>giugno</i>	454	343	390	588	575	-2,2%
<i>luglio</i>	498	394	460	510	437	-14,3%
<i>agosto</i>	576	550	492	479	663	38,4%
<i>settembre</i>	692	447	475	588	551	-6,3%
<i>ottobre</i>	651	558	395	640	493	-23,0%
<i>novembre</i>	274	267	192	305	235	-23,0%
<i>dicembre</i>	178	271	175	191	172	-9,9%
TOTALE	5.338	4.673	4.203	5.035	5.109	1,5%
<i>Ingressi gratuiti</i>	8.374	9.440	8.939	7.366	6.592	-10,5%
TOT VISITE	13.712	14.113	13.142	12.401	11.701	-5,6%

Fonte: Provincia di Venezia

2014



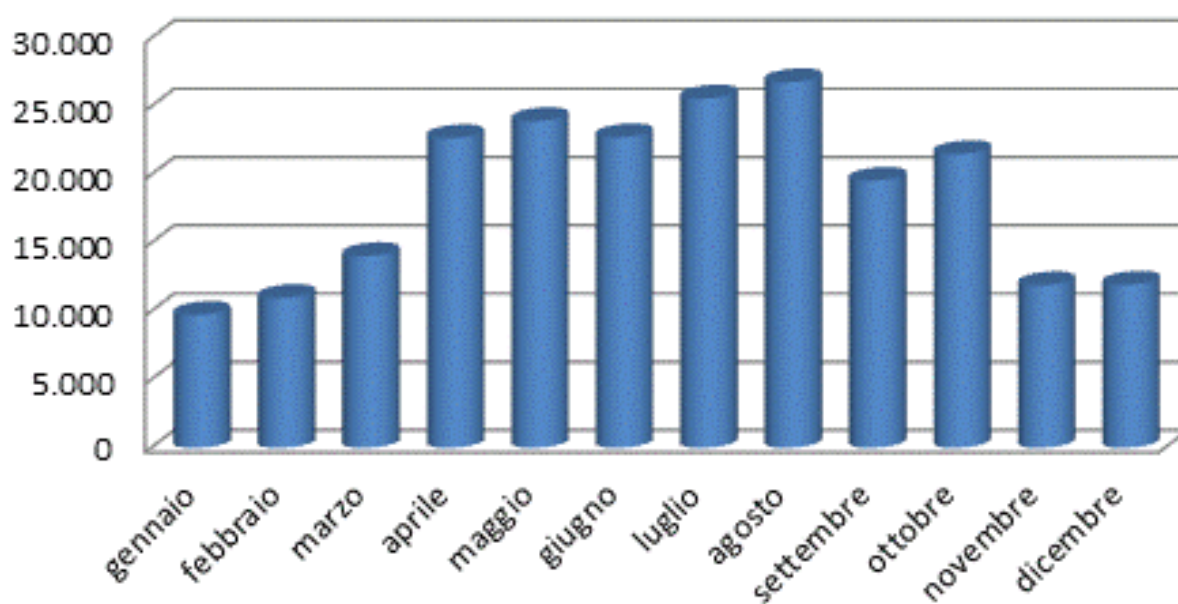
16.4 Sale Monumentali Biblioteca Nazionale Marciana*

	2010	2011	2012	2013	2014	Var % 13/14
<i>gennaio</i>	7.052	7.681	8.508	8.405	9.752	16,0%
<i>febbraio</i>	10.843	9.358	12.231	11.558	10.990	-4,9%
<i>marzo</i>	8.815	17.570	16.263	18.488	14.054	-24,0%
<i>aprile</i>	12.348	23.259	22.022	20.385	22.692	11,3%
<i>maggio</i>	15.218	18.328	18.254	32.978	23.939	-27,4%
<i>giugno</i>	15.165	16.207	18.136	16.902	22.757	34,6%
<i>luglio</i>	16.803	18.241	20.066	18.947	25.591	35,1%
<i>agosto</i>	18.829	21.848	22.127	20.855	26.791	28,5%
<i>settembre</i>	13.911	18.475	12.764	18.305	19.576	6,9%
<i>ottobre</i>	15.180	19.398	15.530	17.801	21.522	20,9%
<i>novembre</i>	8.587	8.395	9.547	10.828	11.916	10,0%
<i>dicembre</i>	8.324	6.561	7.921	9.347	11.950	27,8%
TOT	151.075	185.321	183.369	204.799	221.530	8,2%

Fonte: Biblioteca Nazionale Marciana

* fa parte di un percorso integrato con i Musei di Piazza San Marco

2014



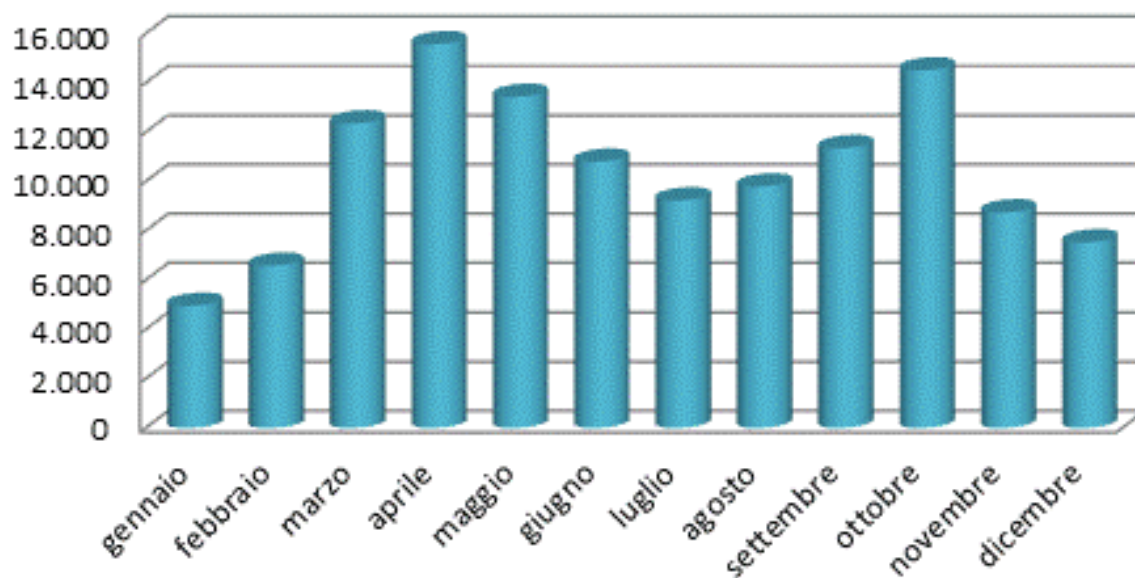
I numeri della cultura

16.5 Scuola Grande di San Rocco

	2010	2011	2012	2013	2014	Var % 13/14
gennaio	4.723	5.105	5.490	5.345	4.958	-7,2%
febbraio	6.845	6.549	7.084	7.736	6.587	-14,9%
marzo	11.716	12.625	12.913	12.297	12.358	0,5%
aprile	14.059	14.039	18.211	15.253	15.565	2,0%
maggio	13.548	13.652	15.022	14.749	13.435	-8,9%
giugno	9.849	11.123	11.585	11.055	10.806	-2,3%
luglio	8.673	8.673	10.604	9.514	9.232	-3,0%
agosto	9.327	9.262	11.007	9.868	9.797	-0,7%
settembre	12.413	11.494	13.438	12.350	11.354	-8,1%
ottobre	15.064	16.088	13.407	15.443	14.509	-6,0%
novembre	9.096	9.584	9.456	10.019	8.748	-12,7%
dicembre	5.401	6.725	6.649	6.093	7.532	23,6%
TOT	120.714	124.919	134.866	129.722	124.881	-3,7%

Fonte: Scuola Grande di San Rocco

2014

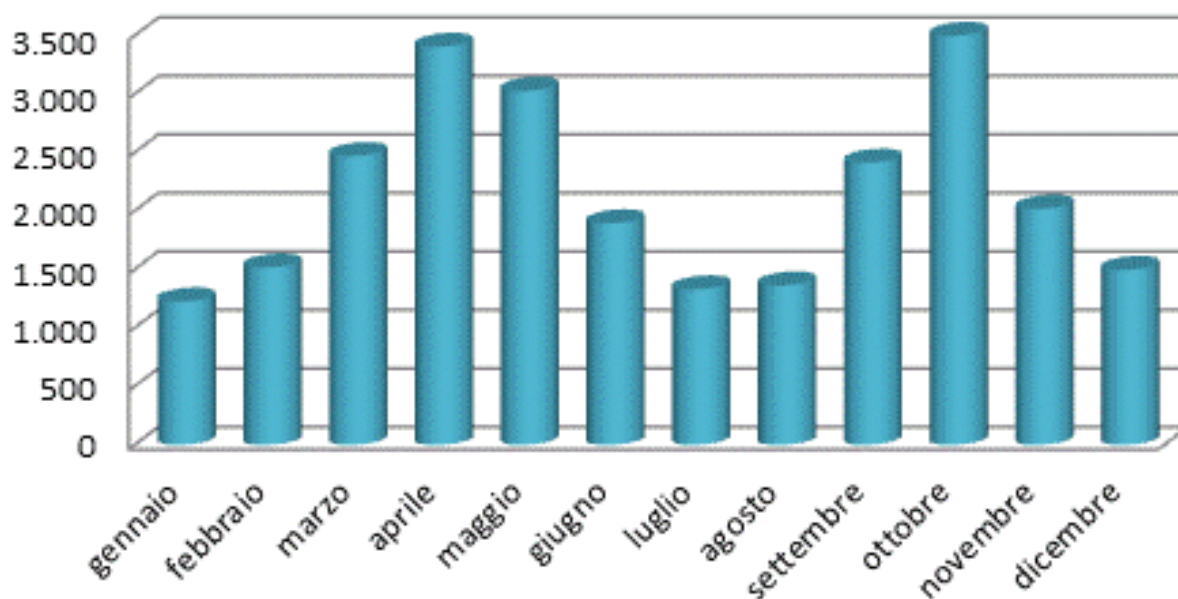


16.6 Scuola Dalmata dei Santi Giorgio e Trifone

	2010	2011	2012	2013	2014	Var % 13/14
<i>gennaio</i>	1.342	1.140	1.459	1.409	1.226	-13,0%
<i>febbraio</i>	1.744	2.028	1.962	1.588	1.517	-4,5%
<i>marzo</i>	3.382	3.231	3.173	2.968	2.470	-16,8%
<i>aprile</i>	4.339	4.361	3.884	3.544	3.404	-4,0%
<i>maggio</i>	3.764	3.088	3.544	3.799	3.027	-20,3%
<i>giugno</i>	1.963	2.291	1.926	2.451	1.895	-22,7%
<i>luglio</i>	1.924	1.774	1.765	1.868	1.330	-28,8%
<i>agosto</i>	2.624	1.904	2.193	2.196	1.363	-37,9%
<i>settembre</i>	3.108	3.231	2.870	2.847	2.413	-15,2%
<i>ottobre</i>	3.673	4.511	3.086	4.682	3.498	-25,3%
<i>novembre</i>	2.279	2.140	1.519	2.099	2.019	-3,8%
<i>dicembre</i>	1.673	1.880	957	1.588	1.496	-5,8%
TOT	31.815	31.579	28.338	31.039	25.658	-17,3%

Fonte: Scuola Dalmata dei Santi Giorgio e Trifone

2014



I numeri della cultura

16.7 Scuola Grande San Giovanni Evangelista

	2011	2012	2013	2014
gg di apertura	38	151	203	185
Visitatori	1.944	8.990	9.054	8.922

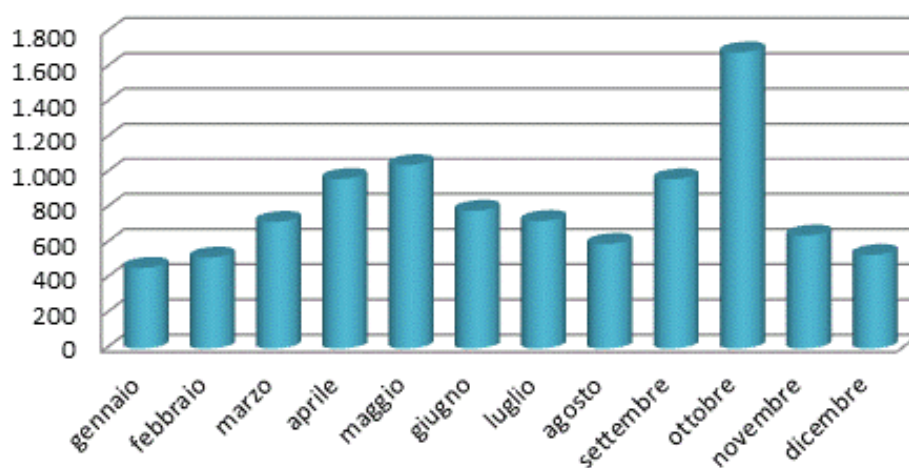
Fonte: Scuola Grande San Giovanni Evangelista

16.7 Scuola Grande dei Carmini

	2010	2011	2012	2013	2014	Var % 13/14
gennaio		607	527	492	459	-6,7%
febbraio		866	554	716	518	-27,7%
marzo		1.279	914	1.005	721	-28,3%
aprile		1.610	1.009	954	965	1,2%
maggio		1.468	1.137	1.292	1.044	-19,2%
giugno		1.078	964	1.295	784	-39,5%
luglio		930	562	698	726	4,0%
agosto		980	788	625	595	-4,8%
settembre		962	1.084	1.084	963	-11,2%
ottobre		1.247	1.194	1.460	1.685	15,4%
novembre		1.358	824	723	643	-11,1%
dicembre		664	568	489	533	9,0%
TOT		13.049	10.125	10.833	9.636	-11,0%

Fonte: Scuola Grande dei Carmini

2014



17 Esposizioni Temporanee

17.1 Le Esposizioni Temporanee più visitate nel mondo

Visitatori	Titolo della mostra	Sede	Città	Periodo	Visitatori al giorno
1.699.499	Qianlong C.H.A.O.	National Palace Museum	Taipei	8 ott.'13-16 mar.	10.622
1.131.788	Grandi maestri della dinastia Ming: Tang Yin	National Palace Museum	Taipei	4 lug.-29 set.	12.861
973.995	Salvador Dalí *	Centro Cultural Banco do Brasil	Rio de Janeiro	30 mag.-22 set.	9.782
922.347	Pangea *	Saatchi Gallery	Londra	2 apr.-2 nov.	4.290
809.567	Opere dalla coll. Guggenheim IV	Guggenheim	Bilbao	26 nov.'13-31 ago.	3.274
754.565	Yayoi Kusama. Ossessione infinita *	Centro Cultural Banco do Brasil	Rio de Janeiro	12 ott.'13-20 gen.	8.702
753.071	Melbourne Ora*	National Gallery of Victoria	Melbourne	22 nov.'13-23 mar.	6.224
697.937	Grandi maestri della dinastia Ming: Shen Zhou	National Palace Museum	Taipei	10 gen.-31 mar.	8.617
696.442	La nascita dell'Impressionismo	National Art Center Tokyo	Tokyo	9 lug.-20 ott.	7.547
654.291	Van Gogh /Artaud	Musée d'Orsay	Parigi	11 mar.-6 lug.	6.524

Fonte: *Il Giornale dell'Arte* n. 352 Aprile 2015

* ingresso gratuito

I numeri della cultura

17.2 Le Esposizioni Temporanee più visitate In Italia

Visitatori	Titolo della mostra	Sede	Città	Periodo	Visitatori al giorno
349.218	Chagall. Una retrospettiva 1908-1985	Palazzo Reale	Milano	17 set.-1 feb.'15	2.531
342.626	La ragazza con l'orecchino di perla	Palazzo Fava	Bologna	8 feb.-25 mag.	3.202
332.025	Frida Kahlo	Scuderie del Quirinale	Roma	20 mar.-31 ago.	2.012
250.593	Klimt. Alle origini di un mito	Palazzo Reale	Milano	12 mar.-13 lug.	2.021
250.491	Renoir. Dal d'Orsay e dall'Orangerie	Gam	Torino	23 ott.'13-23 feb.	2.257
228.000	Biennale Architettura	Sedi varie	Venezia	7 giu.-23 nov.	1.341
225.517	Warhol	Palazzo Reale	Milano	24 ott.'13-9 mar.	1.646
219.587	Kandinsky. La coll. del Centre Pompidou	Palazzo Reale	Milano	17 dic.'13-27 apr.	1.664
211.315	Verso Monet. Storia del paesaggio dal 600 al 900	Palazzo della Gran Guardia	Verona	26 ott.'13-9 feb.	1.994
194.861	Segantini	Palazzo Reale	Milano	18 ott.-18 gen.'15	2.214

Fonte: *Il Giornale dell'Arte* n. 352 Aprile 2015

17.3 Le Esposizioni Temporanee più visitate a Venezia

Visitatori	Titolo della mostra	Sede	Periodo	Visitatori al giorno
228.000	Biennale Architettura	Sedi varie	7 giu.-23 nov.	1.341
95.000	Irving Penn. Resonance	Palazzo Grassi	13 apr.-6 gen. '15	500
95.000	L'illusione della luce	Palazzo Grassi	13 apr.-6 gen. '15	500
56.318	Sebastiao Salgado. Genesi	Casa dei Tre Oci	1 feb.-18 mag.	606
28.455	Tomaso Buzzi alla Venini*	Le Stanze del Vetro	14 set.-11 gen.'15	271
19.504	I Santillana*	Le Stanze del Vetro	6 apr.-3 ago.	184
14.556	Dora Maar. Nonostante Picasso	Museo di Palazzo Fortuny	8 mar.-14 lug.	132
14.556	Anne-Karin Furunes. Shadows	Museo di Palazzo Fortuny	8 mar.-14 lug.	132
14.556	Barbara Paganin. Memoria Aperta	Museo di Palazzo Fortuny	8 mar.-14 lug.	132
14.556	Ritsue Mishima. Tras Forma	Museo di Palazzo Fortuny	8 mar.-14 lug.	132
14.556	Le amazzoni della fotografia	Museo di Palazzo Fortuny	8 mar.-14 lug.	132
13.954	Venezia si difende. Lewis Hine	Casa dei Tre Oci	13 set.-11 gen.'15	134
11.000	IK-00. The Spaces of Confinement*	Casa dei Tre Oci	7 giu.-24 ago.	162

Fonte: *Il Giornale dell'Arte* n. 352 Aprile 2015

* ingresso gratuito

18 Lo spettacolo dal vivo

18.1 Fondazione La Biennale di Venezia

Evento	2013		2014	
	ediz.	spettatori	ediz.	spettatori
<i>Mostra Internazionale d'Arte Cinematografica</i>	70°	54.840	71°	55.206
<i>Festival Internazionale di Musica Contemporanea</i>	57°	5.249	58°	3.529
<i>Festival Internazionale del Teatro</i>	42°	8.659		
<i>Festival Internazionale di Danza Contemporanea</i>			9°	7.123

Fonte: Fondazione La Biennale di Venezia

18.2 Fondazione Teatro La Fenice

Evento	2013		2014		Var % 13/14	
	recite	spettatori	recite	spettatori	recite	spettatori
<i>Stagione sinfonica</i>	49	n.d.	42	n.d.	-7	n.d.
<i>Stagione lirica</i>	130	n.d.	140	n.d.	10	n.d.
<i>Balletto</i>	8	n.d.	6	n.d.	-2	n.d.
Totale*	187	138.767	188	136.536	1	-1,6%
<i>Altri**</i>	204	70.000	213	73.000	9	4,3%
TOT	391	208.767	401	209.536	10	0,4%
<i>Visite</i>		151.714		149.000		-1,8%

Fonte: Fondazione Teatro La Fenice

*abbonati inclusi

** stima

18.3 Teatro Stabile del Veneto - Teatro Goldoni

Evento	2013		2014		Var % 13/14	
	recite	spettatori	recite	spettatori	recite	spettatori
<i>stagione prosa 1/1 - 31/12</i>	64	31.869				
<i>stagione prosa e Teatro off</i>			101	36.788		
<i>teatro ragazzi + domeniche</i>	12	3.668	11	4.092	-1	11,6%
<i>variazioni sul mito</i>	3	496				
<i>premio off</i>	7	578				
<i>progetto scuole</i>			6	1.258		
<i>carnevale dei bambini</i>	5	341	5	387	0	13,5%
Totale	91	36.952	123	42.525	32	15,1%
<i>Altri</i>	43	19.100	30	16.862	-13	-11,7%
Totale	134	56.052	153	59.387	19	5,9%

Fonte: Teatro Stabile del Veneto

18.4 Comune di Venezia – Settore Produzioni Culturali e dello Spettacolo

Evento	2013		2014		Var % 13/14	
	recite	spettatori	recite	spettatori	recite	spett.
<i>Teatro Toniolo</i>	152	78.417	127	68.910	-25	-12,1%
<i>Teatro Momo</i>	97	12.505	91	12.232	-6	-2,2%
<i>Teatro Aurora</i>	13	1.772	4	589	-9	-66,8%
<i>Teatro della Murata</i>	27	1.343	29	1.692	2	26,0%
<i>Teatro Fondamenta Nuove</i>	21	1.780	26	1.707	5	-4,1%
Totale	310	95.817	277	85.130	-33	-11,2%
<i>Altri</i>		8.770		15.230		73,7%
Totale		104.587		100.360		-4,0%

Fonte: Comune di Venezia – Settore Produzioni Culturali e dello Spettacolo

I numeri della cultura

18.5 Comune di Venezia – Centro Culturale Candiani

Evento	2013	2014	Var % 13/14
<i>mostre</i>	16.388	25.565	56,0%
<i>incontri – conferenze (convegni)</i>	15.880	33.992	114,1%
<i>proiezioni</i>	3.830	5.724	49,5%
<i>didattica</i>	9.786	8.953	-8,5%
<i>spettacolo dal vivo</i>	7.354	8.336	13,4%
Totale	53.238	82.570	55,1%

Fonte: Comune di Venezia – Centro Culturale Candiani

18.6 Municipalità Venezia Murano Burano – Servizio Cultura e Sport - Teatro Groggia

Evento	2013		2014	
	recite	recite	recite	spettatori
<i>Rass.ass. Mpgcultura</i>	25	2.100	27	2.250

Fonte: Municipalità Venezia Murano Burano Servizio Cultura e Sport