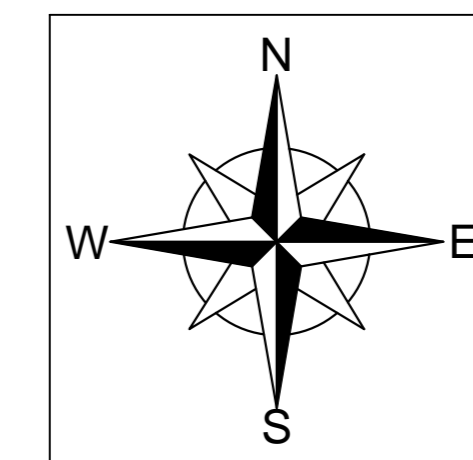
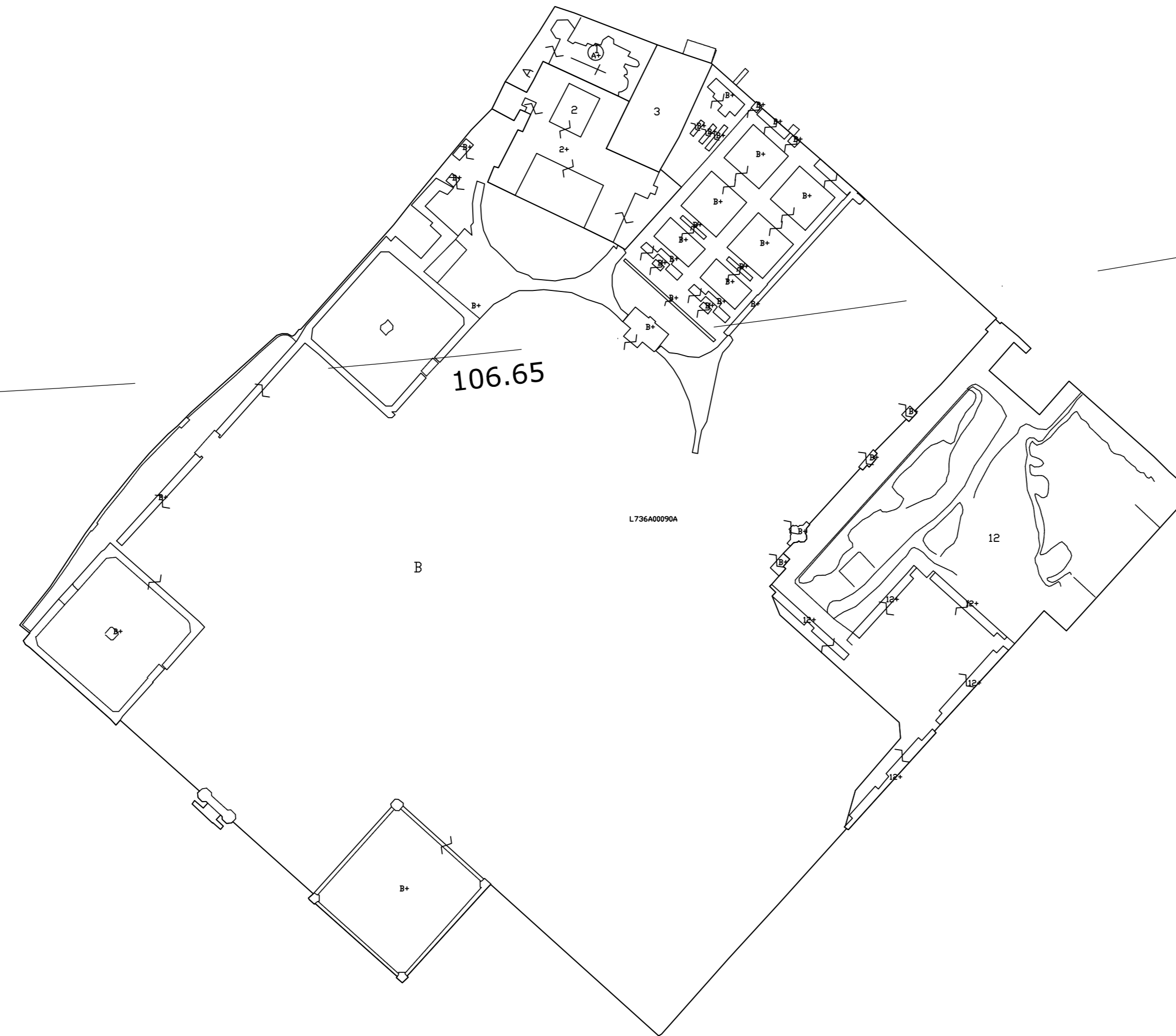


ISOLA S. MICHELE



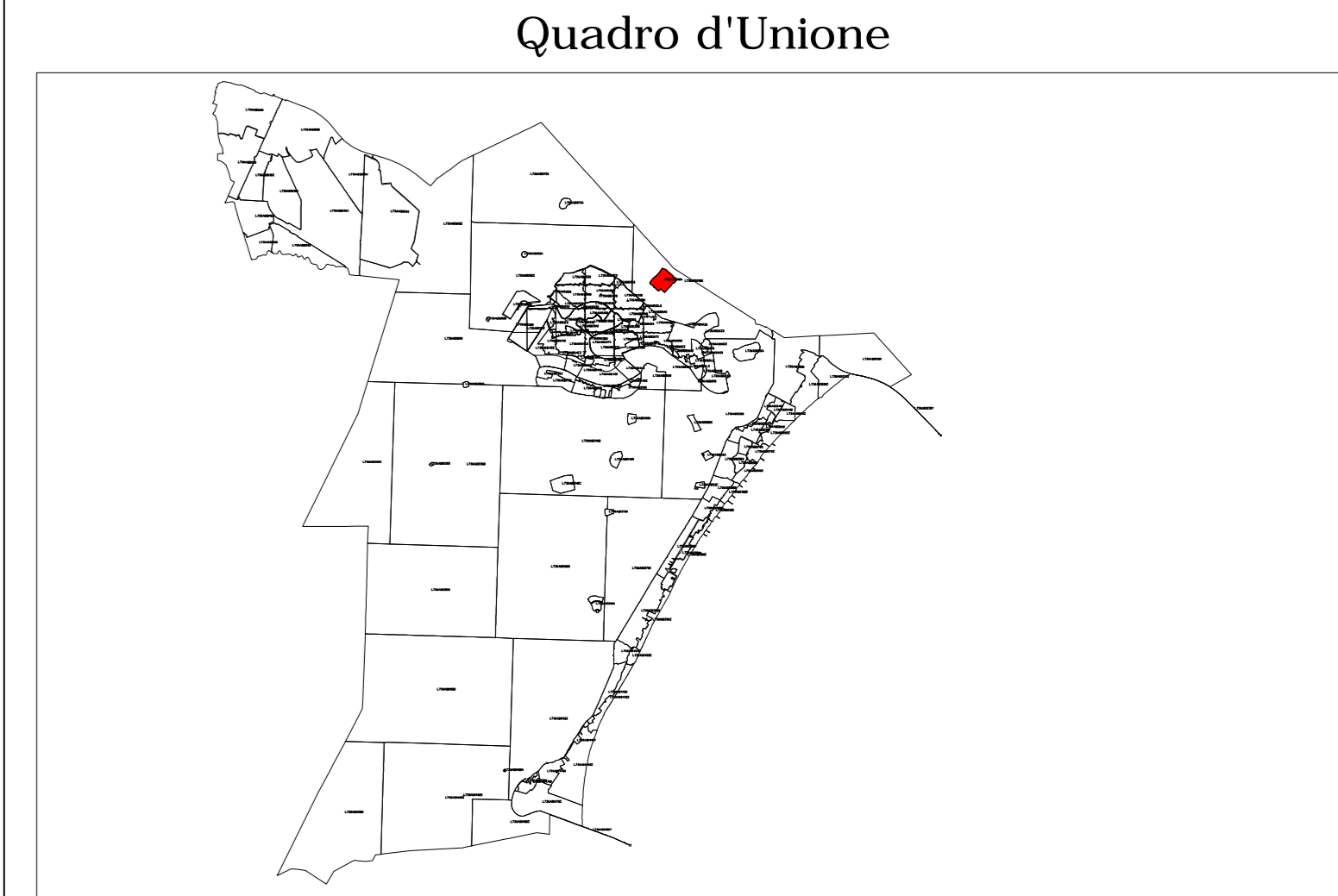
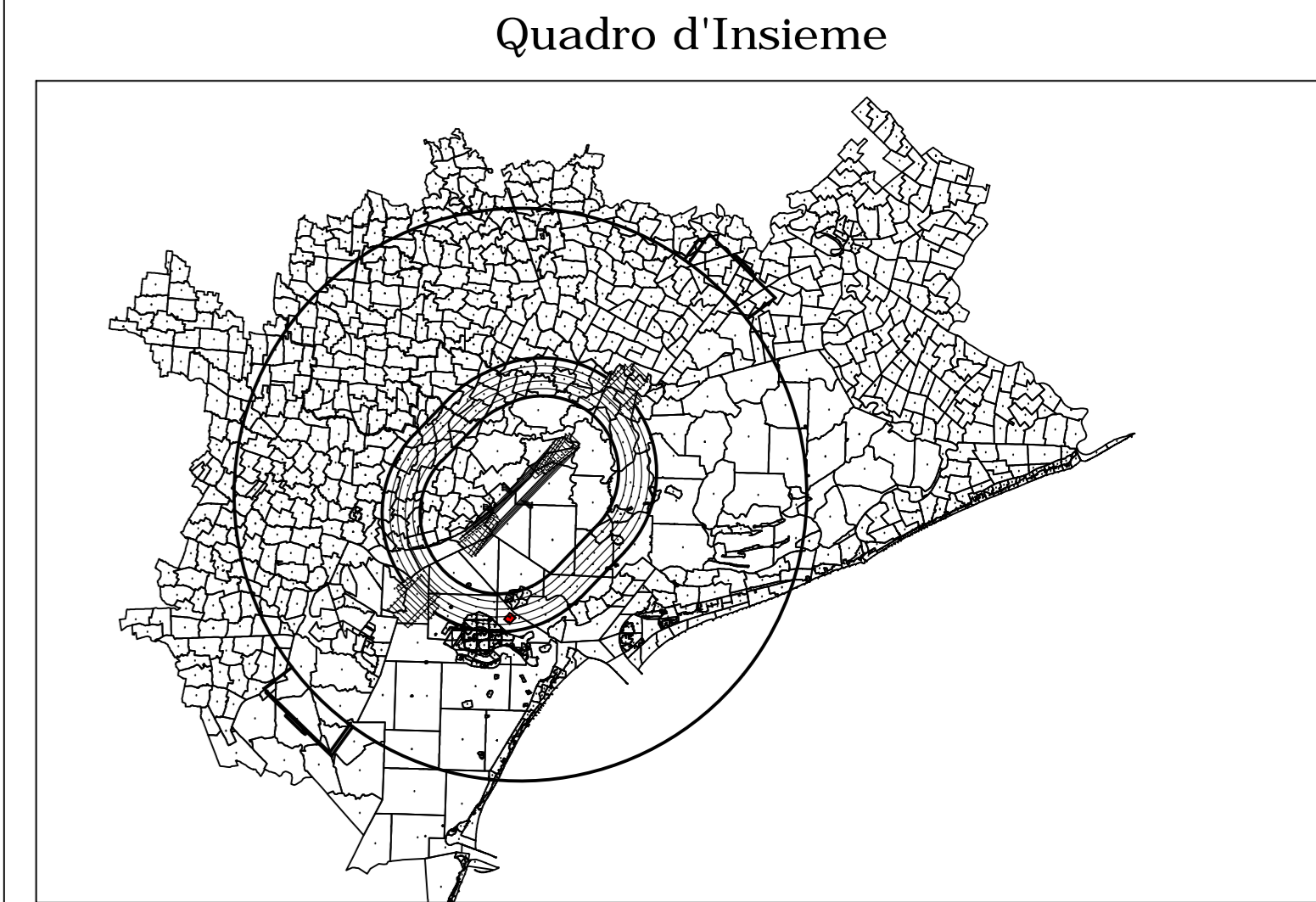
AGGIORNAMENTO ESEGUITO NELL'ANNO 2003

SCALA DI 1:2000

PROVINCIA DI VENEZIA
COMUNE DI VENEZIA

FOGLIO N: 9 SVILUPPO A

SEZIONE VENEZIA



ENTE NAZIONALE PER L'AVIAZIONE CIVILE

AEROPORTO DI VENEZIA "MARCO POLO"

MAPPE DI VINCOLO
 LIMITAZIONI RELATIVE AGLI OSTACOLI ED AI PERICOLI PER LA
 NAVIGAZIONE AEREA (Art. 707 commi 1,2,3,4 Codice della Navigazione)



SAVE SpA - Aeroporto di Venezia Marco Polo
 Viale G. Galilei, 30/1
 30173 Tessera-Venezia (Ve)
 Tel. (+39) 041.2606111
 Fax (+39) 041.2606260
 P.Iva IT.02193960271

Progettista incaricato: **ONE WORKS Arch. G. De Carli**
 Post Holder della Progettazione: **Ing. Franco Dal Pos**

COMUNE VENEZIA FOGLIO N. 9 SEZIONE VENEZIA / A PROVINCIA VENEZIA	TAV. N. PC-133 SCALA 1:2000 CODICE CAT. L736A0096A
---	--

Data di redazione: novembre 2011_rev. 00

DECRETO DI APPROVAZIONE DEFINITIVA
 n°006/CIA del 19/10/2012

IL DIRETTORE CENTRALE
 INFRASTRUTTURE AEROPORTI
 Ing. ALESSANDRO CARDI

N=5036400
 +E=2311600

E=2313400
 N=5036400+

N=5035400
 +E=2311600

E=2313400
 N=5035400

86.65

86.65

106.65

106.65

126.65

126.65

126.65

146.65

146.65

146.65