



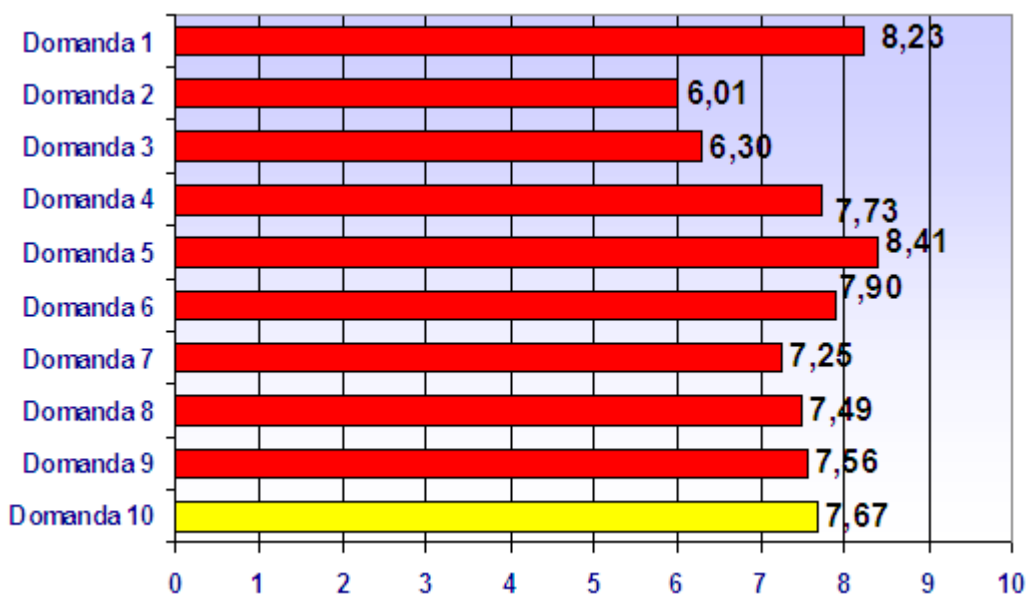
## Le domande del questionario

1. Ritiene che gli animatori siano cortesi?
2. Ritiene adeguati gli strumenti utilizzabili per la pubblicizzazione del servizio?
3. Come valuta il servizio mensa dei bambini?
4. Le attività si svolgono in modo conforme a quanto indicato nel materiale informativo consegnato?
5. Ritiene adeguati gli orari di funzione del centro estivo?
6. Ritiene che gli operatori si adoperino per dare risposta ai suoi problemi?
7. L'organizzazione e la cura degli spazi esterni la soddisfano?
8. Si ritiene soddisfatto della qualità delle attività di laboratorio?
9. Ritiene che le attività svolte contribuiscano alla crescita del bambino?
10. Come valuta nel complesso il servizio erogato?



## Il giudizio medio complessivo

I risultati sono sintetizzati dal grafico a barre sotto riportato. Ad ogni domanda corrisponde una barra ed un giudizio medio complessivo per tutto il servizio dei Centri estivi della Municipalità di Mestre Carpenedo. L'ultima barra del grafico di colore giallo si distingue poiché valuta il servizio nella sua totalità.

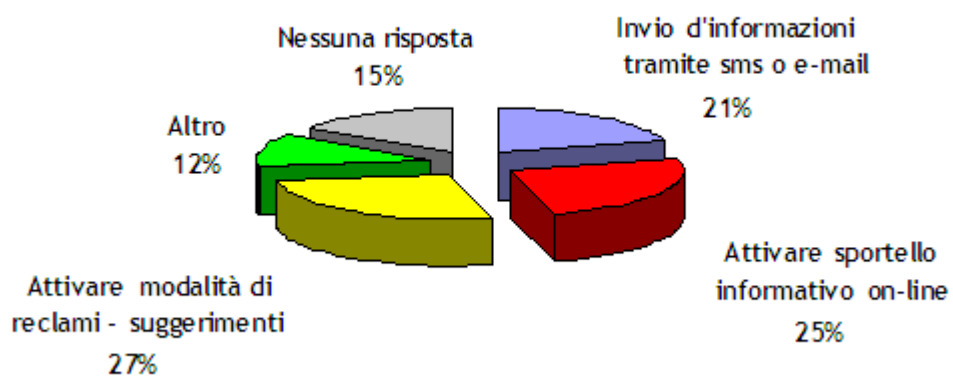


Gradimento del servizio



## Le iniziative di miglioramento

Nel questionario il servizio ha proposto una serie di iniziative di miglioramento che sono state valutate dall'utenza. Sotto si riporta il grafico a torta che rappresenta il gradimento delle iniziative proposte dal servizio e scelte dall'utenza.



Preferenze indicate dall'utenza