



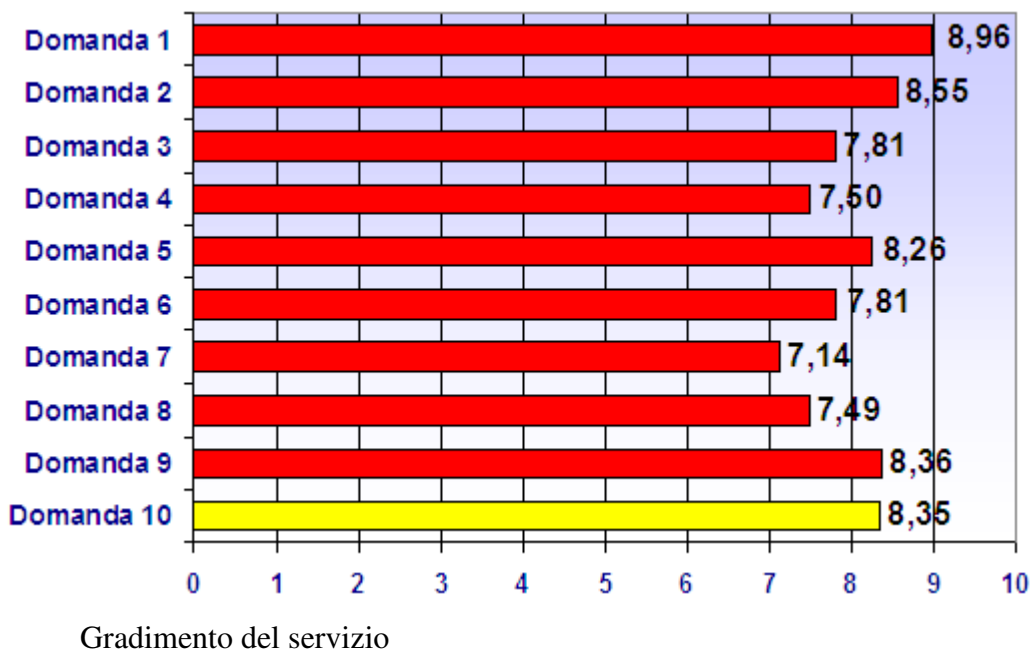
Le domande del questionario

1. Ritiene che gli operatori della biblioteca abbiano un comportamento cortese nei confronti dell'utenza?
2. Come valuta la capacità degli operatori di trovare una soluzione alle esigenze dell'utenza?
3. Ritiene adeguata la segnaletica informativa sui servizi della biblioteca (orari - prestiti ...)?
4. Come valuta gli orari di apertura della biblioteca?
5. Ritiene che i locali della biblioteca siano facilmente accessibili?
6. Considera funzionali i locali della biblioteca alle esigenze dell'utenza?
7. Quanto si ritiene soddisfatto della dotazione libraria della biblioteca?
8. Ritiene adeguate le modalità d'accesso ai servizi offerti dalla biblioteca (sportello, fax, telefono...)?
9. Ritiene che vengano fatte rispettare adeguatamente le normali regole di buon comportamento dell'utenza?
10. Come valuta complessivamente il servizio offerto dalla biblioteca?



Il giudizio medio complessivo

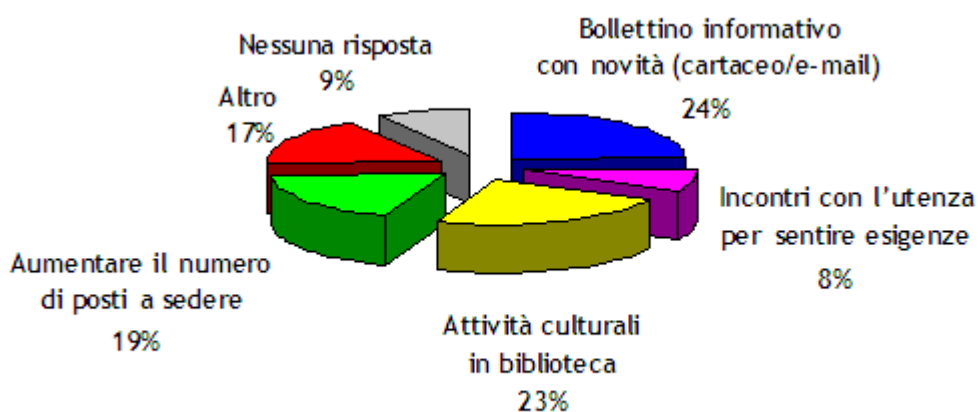
I risultati sono sintetizzati dal grafico a barre sotto riportato. Ad ogni domanda corrisponde una barra ed un giudizio medio complessivo per tutto il servizio delle biblioteche della Municipalità di Mestre Carpenedo. L'ultima barra del grafico di colore giallo si distingue poiché valuta il servizio nella sua totalità.





Le iniziative di miglioramento

Nel questionario il servizio ha proposto una serie di iniziative di miglioramento che sono state valutate dall'utenza. Sotto si riporta il grafico a torta che rappresenta il gradimento delle iniziative proposte dal servizio e scelte dall'utenza.



Preferenze indicate dall'utenza