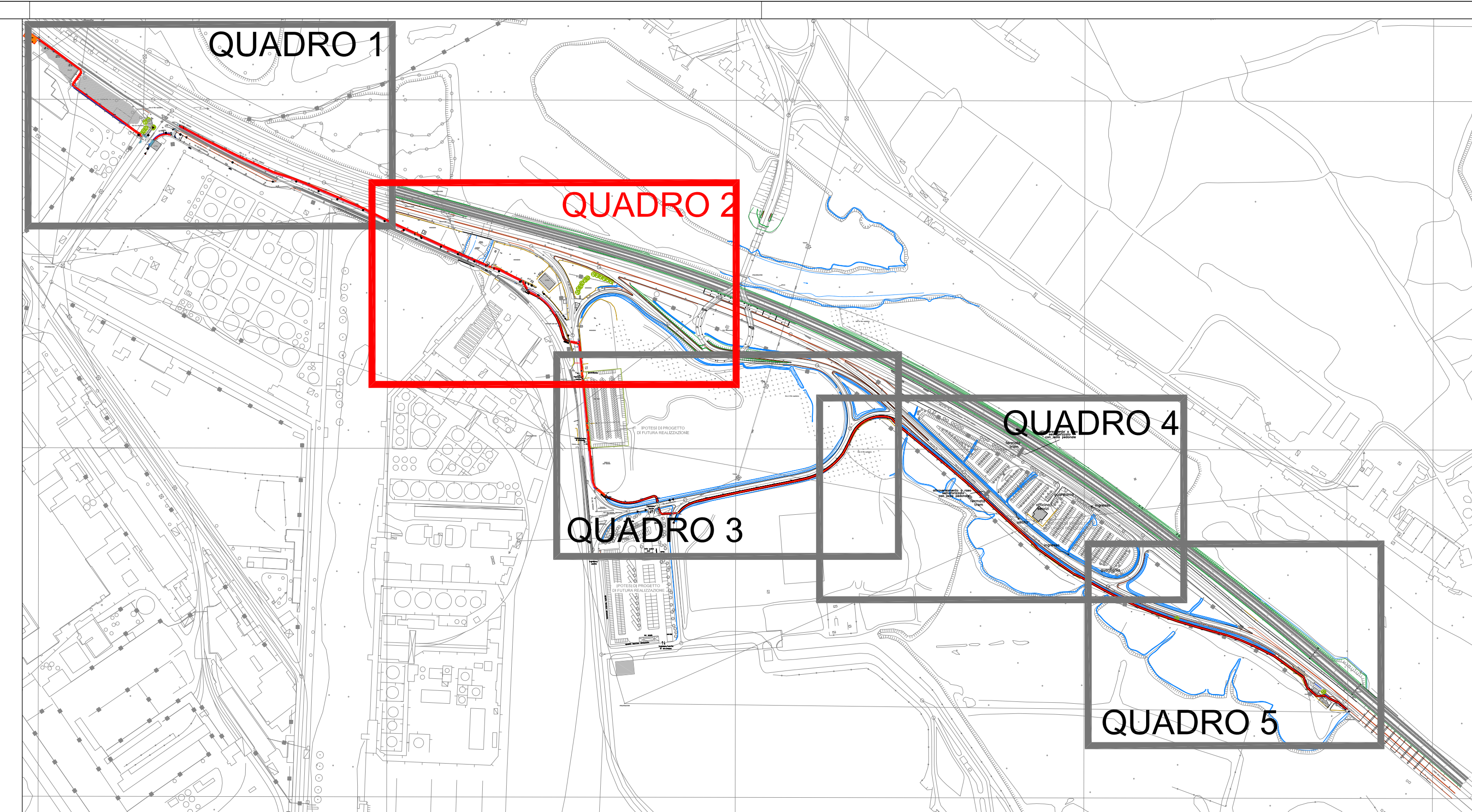
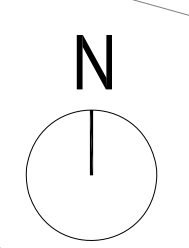


LEGENDA:

- POSIZIONE PALO ILLUMINAZIONE PUBBLICA
- POSIZIONE PALO ILLUMINAZIONE PASSAGGIO PEDONALE
- PROTEZIONE LATERALE IN PALETTI
- PROTEZIONE LATERALE IN NEW JERSEY DI CLS
- PAVIMENTAZIONE MARCIAPIEDE IN ASFALTO
- PAVIMENTAZIONE PISTA CICLABILE IN ASFALTO COLORATO
- PAVIMENTAZIONE INGRESSO PADIGLIONE IN ASFALTO COLORATO
- SEGNALETICA PISTA CICLABILE
- LINEA TRAM ESISTENTE
- TUBAZIONI ESISTENTI SMALTIMENTO ACQUE METEORICHE SR11
- TUBAZIONI PROGETTO SMALTIMENTO ACQUE METEORICHE SR11



QUADRO 2
Scala 1:500

COMUNE di VENEZIA
Provincia di VENEZIA

PROGETTO DEFINITIVO
PERCORSO CICLABILE DI COLLEGAMENTO
TRA LA TERRAFERMA E LA CITTÀ STORICA
"ISOLOTTI LAGUNARI-ZONA PILI"

LA COMMITTEENZA:

PORTA DI VENEZIA S.p.a.
Via Colombara, 113 Marghera (VE)

CONTENUTO ELABORATO:

PROGETTO-QUADRO 2

Scale: 1:500
Data: Dicembre 2014

Codice commessa: BS 0 0 0 1 1 0 8

Rev. Redatto Verificato
Nome: arch. S. Bragato Nome: arch. A. Paggiari

Aut. Built
Progetto Esecutivo
Progetto Definitivo
Progetto Preliminare
Approvato



Berro & Sartori Ingegneria S.r.l.
Ing. Andrea Berro
Ing. Gianluca Sartori
Via Roma 120 - 30100 Pinerolo (TO)
Tel. 011 510400 - Fax 011 510401
Via Etruschi 122 - 31015 Convegno (TV)
Tel. 0423 234441 - Fax 0423 190035
e-mail: info@bs-eng.net P.I. 04036450271

gruppo di lavoro:
Arch. Alessandra Paggiari
Arch. Silvia Bragato

Il progettista:

CODICE:

A10