



PARCHEGGI SCAMBIATORI DI MESTRE
- PROGRAMMA 2013/2014 -



PROPOSTA DI LOCALIZZAZIONE
NELLA ZONA DI FAVARO
Via Altinia

Data
Ottobre 2013

Scala
1:2000

SCHEDA N. 2
Planimetria localizzazione
Planimetria V.P.R.G.
Mappa catastale
Stima costi

Responsabile dell'Istruttoria
Arch. Caterina Moggian Barban

2

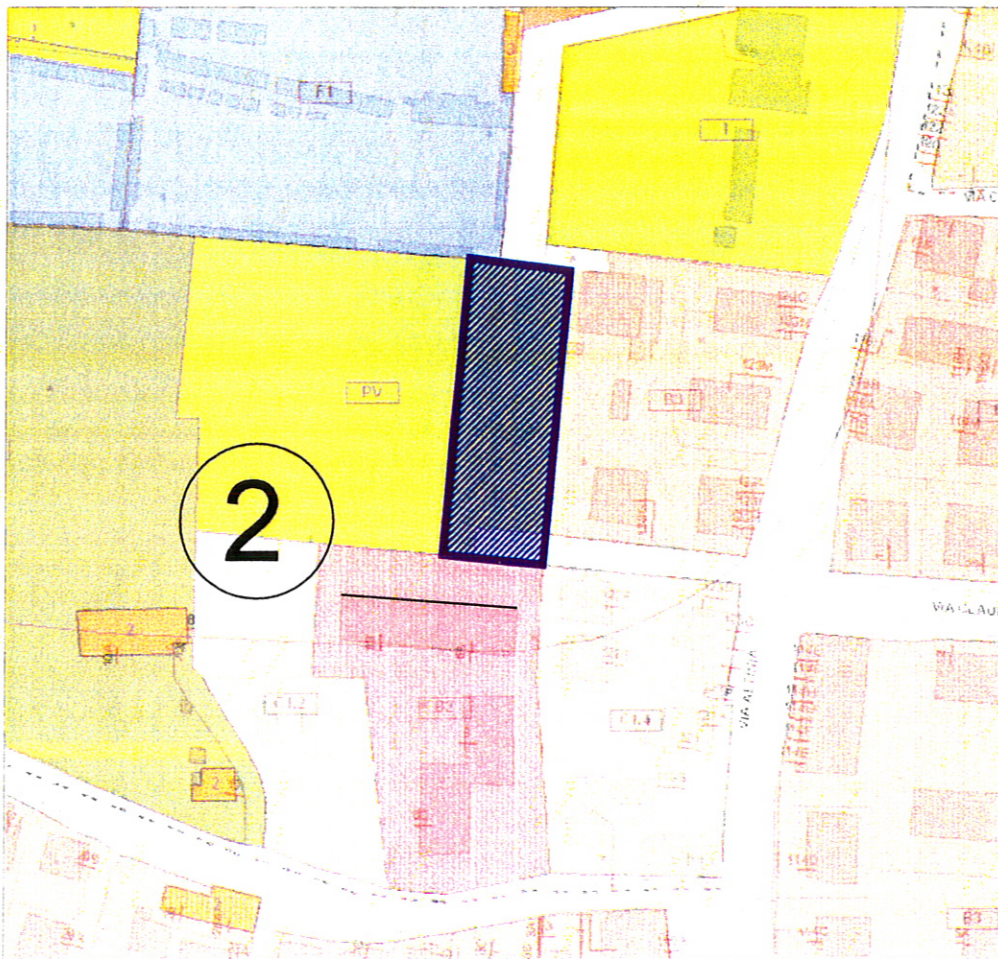
FAVARO - Ramo via Altinia

Il Dirigente
arch. Anastassia Koulou

2 - FAVARO - Ramo via Altinia

LEGENDA

- Area di localizzazione parcheggio (mq 2.080 ca)

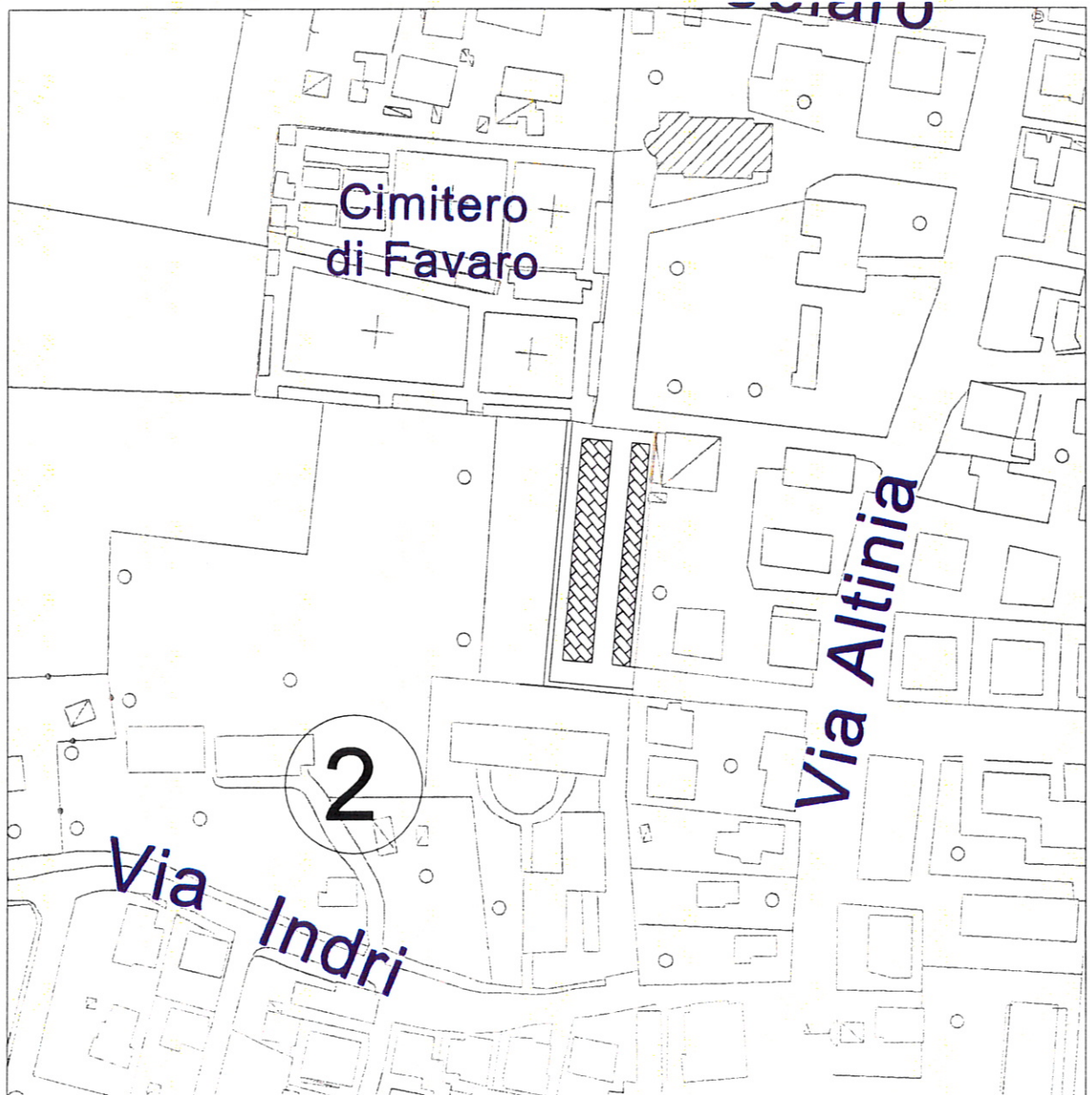


Planimetria V.P.R.G.
Scala 1:2000

2 - FAVARO - Ramo via Altinia

LEGENDA

- Area di localizzazione parcheggio (mq 2.080 ca)




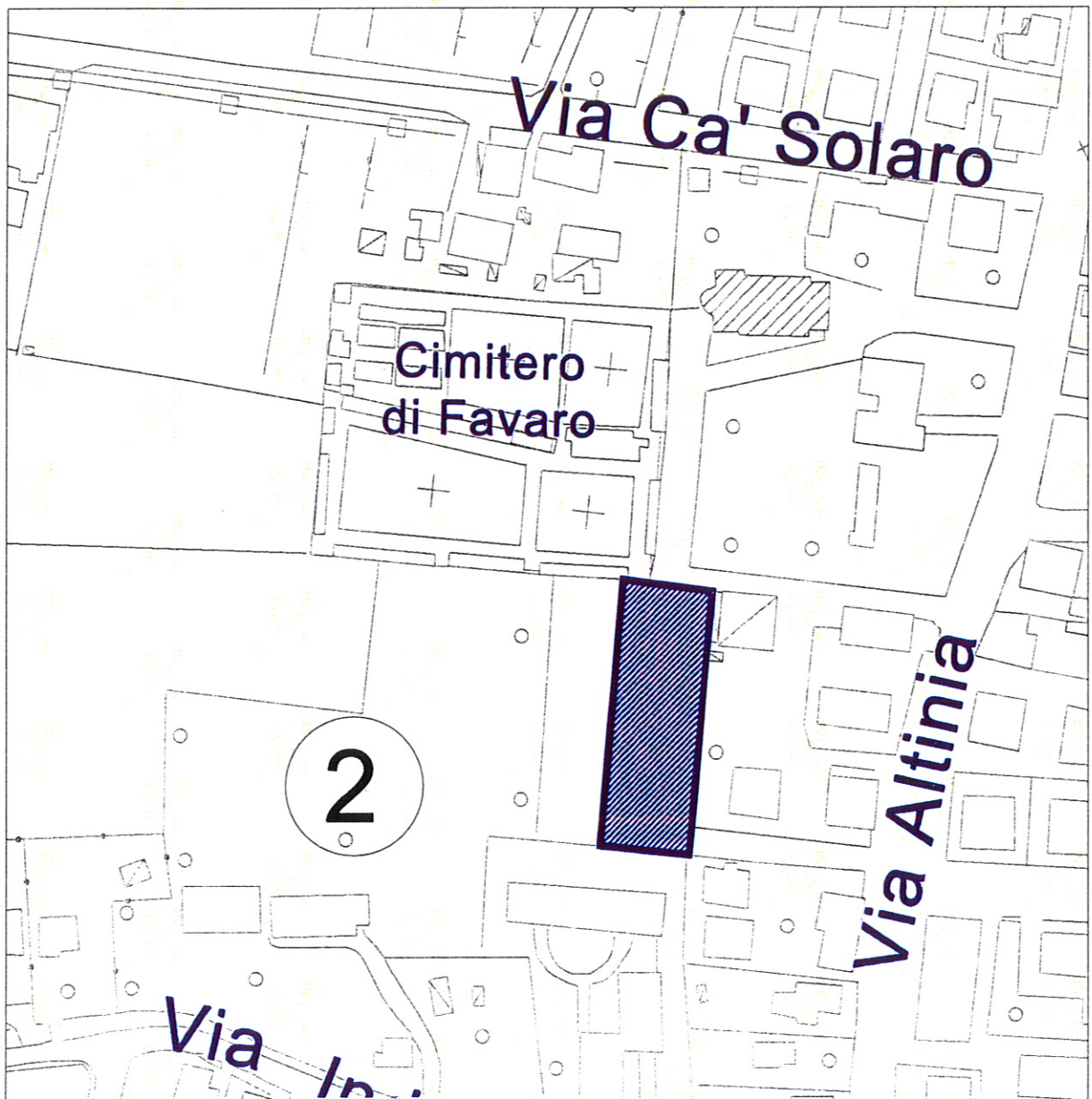
Planimetria CTR

Scala 1:2000

2 - FAVARO - Ramo via Altinia

LEGENDA

-  Area di localizzazione parcheggio (mq 2.080 ca)



Planimetria CTR

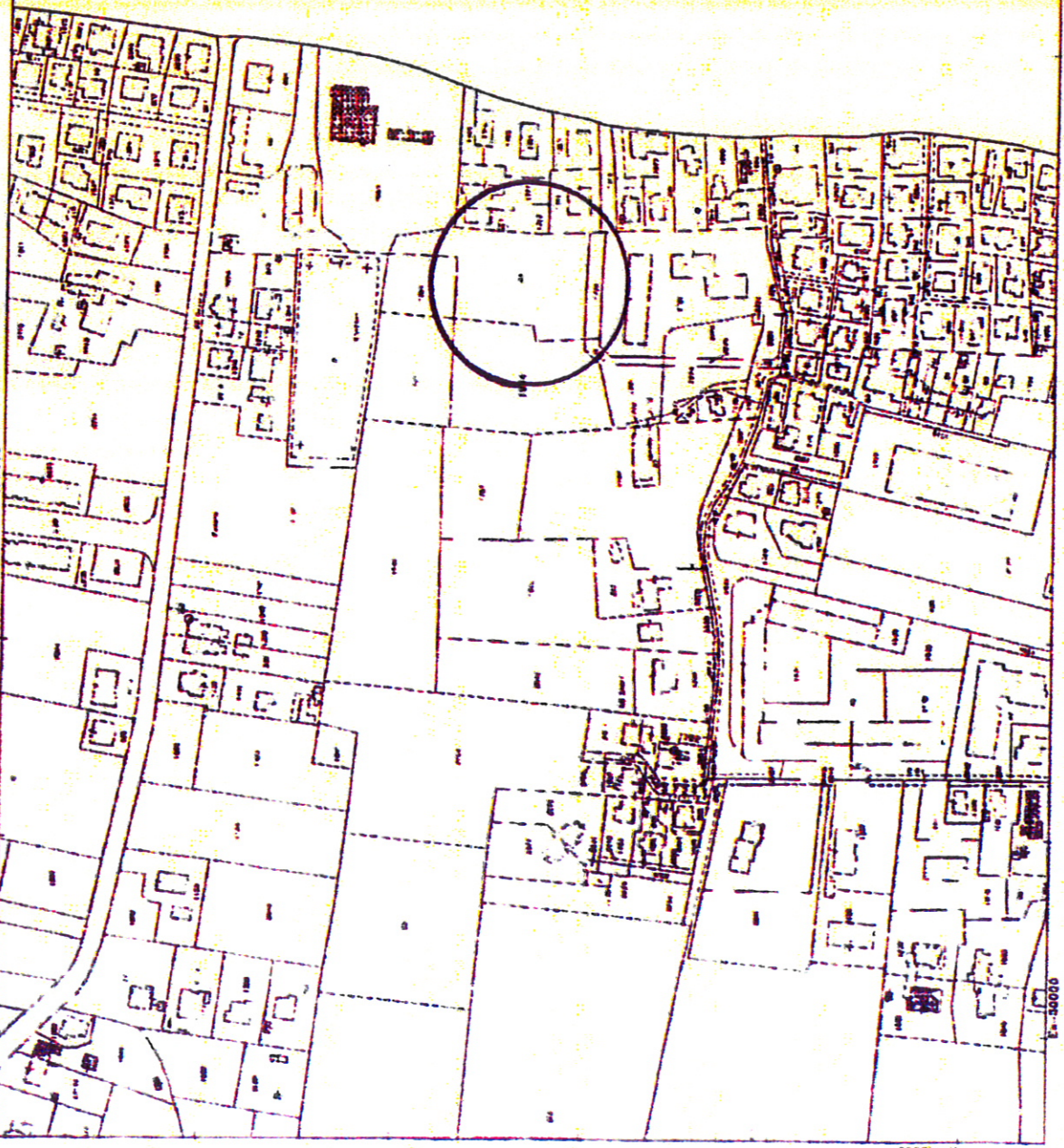
Scala 1:2000

Ufficio Provinciale di Venezia - Territorio Servizi Coesanti - Direttore SILVESTRI CRISTICO

Visura telematica 00 euro
21 Mar 2013 16:37
Prot. n. 1208374/2013

Scale of 1:2000
Dimensione servizio 728 000 x 528 000 pixel

Comune VENEZIA/C
Foglio 14



N. 19590

1:30000

1 Particella: 1004

A. <i>PROPRIETA'</i>		
• Curia mq 2.080 compresa pista ciclabile		
B. <i>STALLI</i>		
• 54 p.a.		
C. <i>COSTO SECONDO PARAMETRI ECONOMICI PREVISTI</i>		
CONTRIBUTO REGIONE	CONTRIBUTO COMUNE	
€ 130.410,00	€ 153.090,00	contributo del Comune
	€ 153.090,00	Importo totale a carico del Comune
STIMA TOTALE COSTO DI COSTRUZIONE		€ 283.500,00
D. <i>INSISTE SULLA DIRETTRICE</i>		
• Via Altinia - Marcon/Dese – Venezia, con accesso su via Altinia		
E. <i>FLESSIBILITA', PLURIUSO, REVERSIBILITA' E/O AMPLIABILITA'</i>		
• Localizzazione strategica in funzione anche a servizio del cimitero di Favaro. E' lambito dal percorso di un possibile raccordo ciclabile fra via Indri e via Ca' Solaro.		
F. <i>FUNZIONE</i>		
• Scambiatore con servizio pubblico (autobus) per intercettare i flussi di traffico provenienti dalle zone a Nord della Provincia (Quarto d' Altino- Marcon-Dese).		
G. <i>SERVIZIO PUBBLICO</i>		
• Sufficientemente servito da linee urbane ed extraurbane		
H. <i>NOTE</i>		
• Destinazione urbanistica:		
Strumento vigente: V.P.R.G. per la terraferma D.G.R.V. 3904 DEL 03.12.2004 – (P) Parcheggi e (V) verde attrezzato (parco, gioco); fascia di rispetto cimiteriale.		
• Vincoli:		
D.D. n. 006/CIA del 19/10/2012 ENAC		