



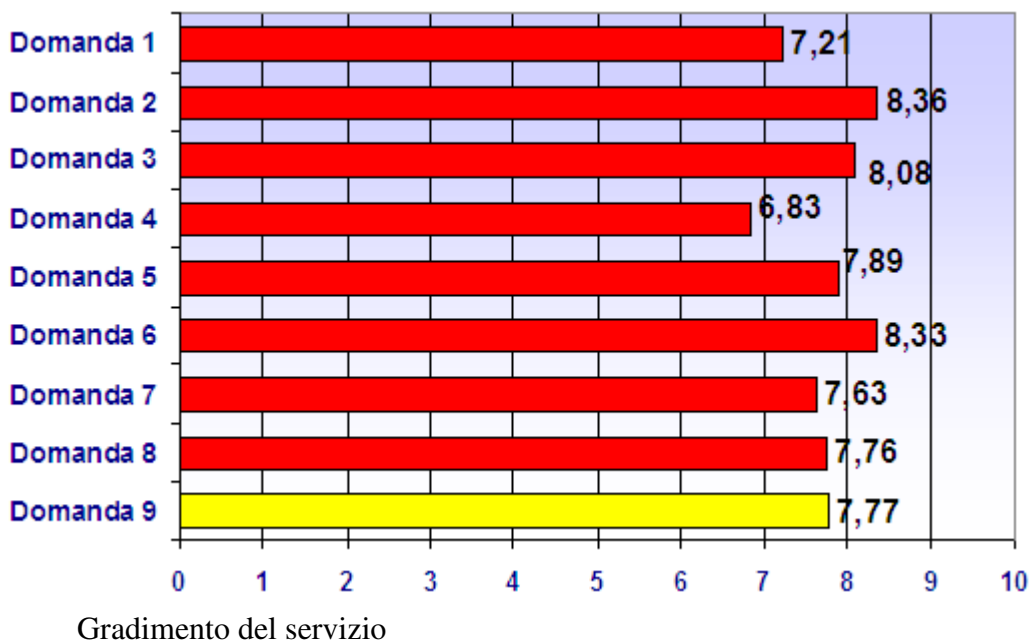
Le domande del questionario

1. Come valuta il comfort e la pulizia degli scuolabus?
2. Come valuta la cortesia a bordo degli scuolabus?
3. In che misura l'orario dello scuolabus viene rispettato?
4. Come valuta la segnaletica delle fermate dello scuolabus presso le scuole?
5. La documentazione informativa dell'ufficio trasporti è esauriente per la conoscenza del servizio?
6. La modulistica adottata dall'ufficio trasporti risulta chiara e di facile compilazione?
7. In che misura ritiene adeguati gli orari di apertura al pubblico dell'ufficio trasporti?
8. Gli operatori si adoperano per dare una risposta tempestiva alle sue richieste?
9. Come valuta nel complesso il servizio erogato dall'ufficio?



Il giudizio medio complessivo

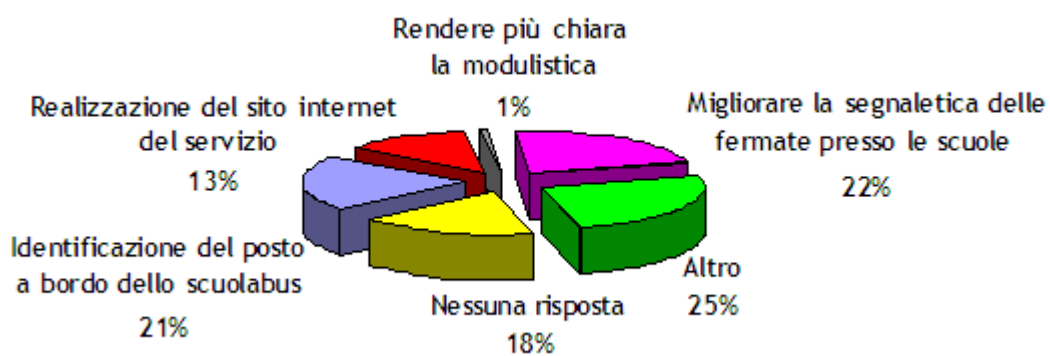
I risultati sono sintetizzati dal grafico a barre sotto riportato. Ad ogni domanda corrisponde una barra ed un giudizio medio complessivo per tutto il servizio Trasporti scolastici. L'ultima barra del grafico di colore giallo si distingue poiché valuta il servizio nella sua totalità.





Le iniziative di miglioramento

Nel questionario il servizio ha proposto una serie di iniziative di miglioramento che sono state valutate dall'utenza. Sotto si riporta il grafico a torta che rappresenta il gradimento delle iniziative proposte dal servizio e scelte dall'utenza.



Preferenze indicate dall'utenza