



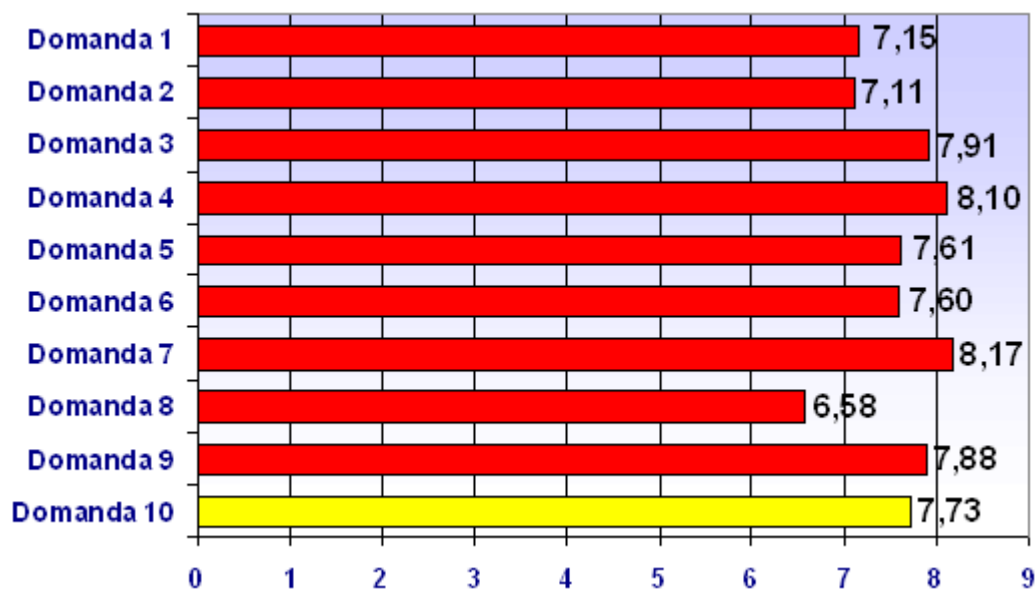
Le domande del questionario

1. Semplicità e chiarezza delle informazioni ricevute all'atto dell'iscrizione
2. Comunicazioni scuola-famiglia
3. Proposte didattiche rivolte al bambino
4. Cura ed attenzione educativa del personale docente verso il bambino
5. Organizzazione e cura degli spazi interni
6. Organizzazione e cura degli spazi esterni
7. Accoglienza ricevuta dal personale della scuola
8. Servizio mensa
9. Disponibilità del personale docente all'ascolto dei bisogni
10. In una scala da 1 a 10 come valuta complessivamente il servizio offerto?



Il giudizio medio complessivo

I risultati sono sintetizzati dal grafico a barre sotto riportato. Ad ogni domanda corrisponde una barra ed un giudizio medio complessivo per tutto il servizio delle Scuole dell'infanzia della municipalità di Venezia Murano Burano. L'ultima barra del grafico di colore giallo si distingue poiché valuta il servizio nella sua totalità.

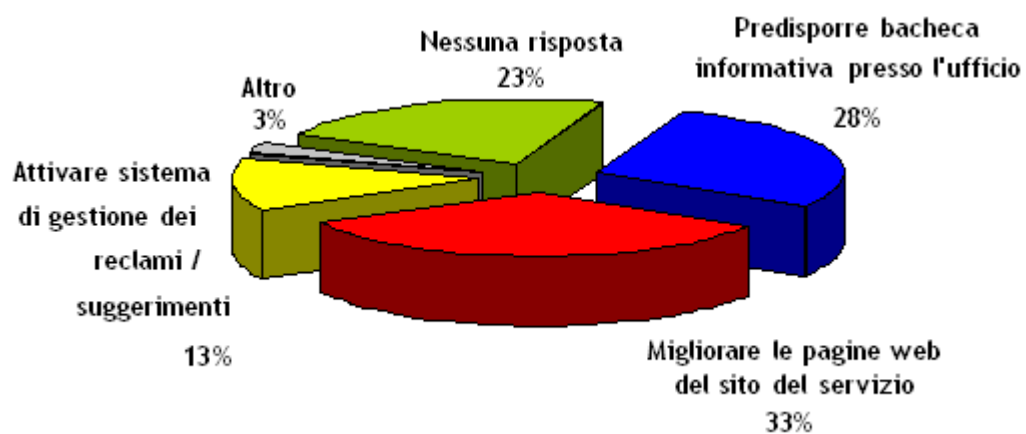


Gradimento del servizio



Le iniziative di miglioramento

Nel questionario il servizio ha proposto una serie di iniziative di miglioramento che sono state valutate dall'utenza. Sotto si riporta il grafico a torta che rappresenta il gradimento delle iniziative proposte dal servizio e scelte dall'utenza.



Preferenze indicate dall'utenza